



IP 66 | TYPE 4X, 12, 13 | IK 10 (single door); IP 55 | TYPE



Det rostfria kombinerbara konsolsystemet MPCS har skyddsgraden IP 55/56. Det innehåller tre utbytbara delar: topp, skrivbord och botten. Systemet är mycket flexibelt och de olika kombinationerna kan uppfylla många designkrav. Toppens och skrivbordets ergonomiska utformning möjliggör enkel installation, åtkomst till HMI-utrustning och ökar det tillgängliga monteringsutrymmet. Konsolen kan installeras i nästan alla miljöer, beroende på grad .

**Material:** Rostfri plåt 304 kval. Kapsling/dörr: 2 mm. Bakstycke/bottenplåt: 1.5 mm (Syrafast rostfri kval. 316L på förfrågan). Montageplåt: 2.5 mm galvaniserad stålplåt.

**Kapsling:** Kantbockad och helsvetsad. Pulpetens bas ger ett avstånd mellan golvet och den nedre delen av dörren och fungerar som en integrerad sockel.

**Dörrar och paneler:** Enkelbockad, utanpåliggande. Basenhet: med gångjärn som tillåter vänster- eller högerhängning. Topp-/pulpetenhet: Luckor spärras i öppet läge av självlåsand stopp. Dolda gångjärn med 90° öppningsvinkel (pulpetenheten). Dubbeldörrar för 1200 och 1600 mm breda konsoler.

**Montageplåt:** Standard i bottenenheten. Monteras med fästvinklar på C-profiler i topp och botten, för att justera plåten i djupled. Som tillbehör för topp- och pulpetenhet.

**Lås:** Dubbla lås DIN 3 mm på topp-, pulpet- och i bottenenheten. Andra insatser tillgängliga, se sektion Väggsåp.

**Kabelgenomföring:** Bottenenheten har stor öppning för kabelingång. Bottenplåt för kabelgenomföring levereras som standard.

**Jordning:** M8 svetsbult i kapsling, dörr och bakstycke.

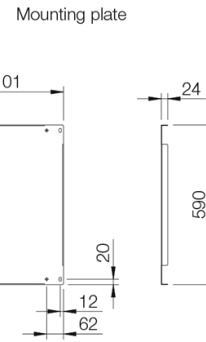
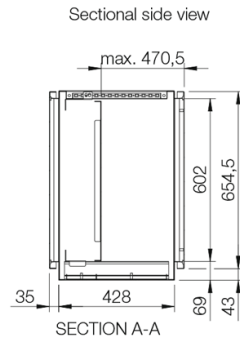
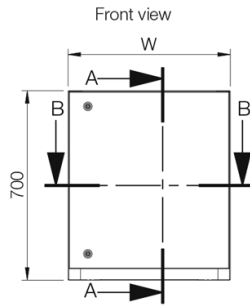
**Ytbehandling:** 400 förslipat rostfritt stål.

**Kapslingsklass:** Enkeldörr: IP 66 | TYPE 4X, 12, 13 | IK 10. Dubbeldörr: IP 55 | TYPE 12, 13 | IK 10.

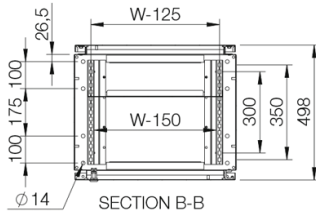
**Leverans:** Bottenenheten har montageplåt som standard. För pulpet- och toppenhet levereras montageplåten som tillbehör. Samtliga genomföringsöppningar i topp och bottenenheten kan vid behov förslutas med passande täckplåt (tillbehör). Muttrar och brickor för jordbultar medlevereras.

Base unit with mounting plate

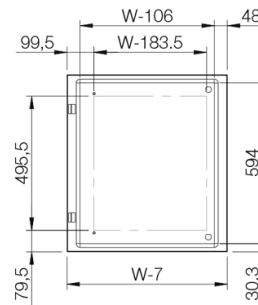
Single door



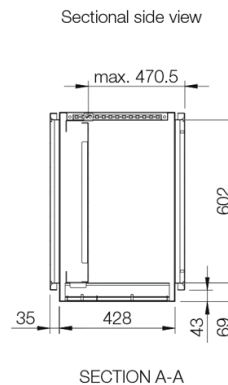
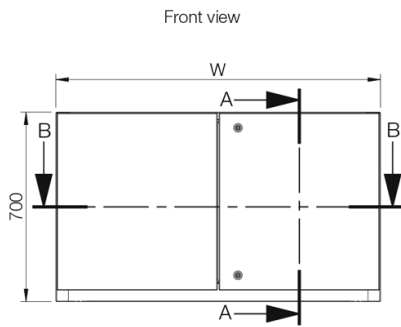
Sectional top view



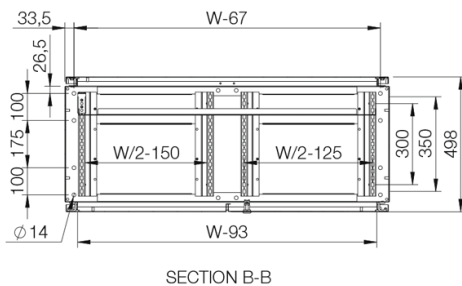
Inside door view



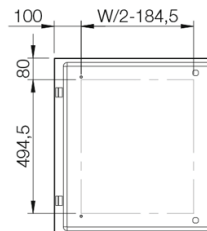
Double door



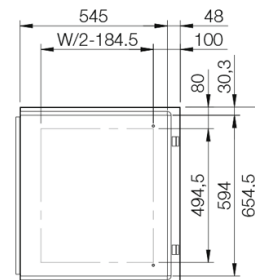
Sectional top view



Inside right door view



Inside left door view



## Toppenheter | Rostfritt stål

H	B	D	Artikelnummer
500	600	494	MPCS061
500	600	494	MPCS061-316
500	800	494	MPCS081
500	800	494	MPCS081-316
500	1000	494	MPCS101
500	1000	494	MPCS101-316
500	1200	494	MPCS121
500	1200	494	MPCS121-316
500	1600	494	MPCS161
500	1600	494	MPCS161-316

## Pulpetenhet | Rostfritt stål

H	B	D	Artikelnummer
250	600	985	MPCS062
250	600	985	MPCS062-316
250	800	985	MPCS082
250	800	985	MPCS082-316
250	1000	985	MPCS102
250	1000	985	MPCS102-316
250	1200	985	MPCS122
250	1200	985	MPCS122-316
250	1600	985	MPCS162
250	1600	985	MPCS162-316

## Basenheter med monteringsplåt | Rostfritt stål

H	B	D	h	b	d	Artikelnummer
700	600	500	590	499	470.5	MPCS063
700	600	500	590	499	470.5	MPCS063-316
700	800	500	590	699	470.5	MPCS083
700	800	500	590	699	470.5	MPCS083-316
700	1000	500	590	899	470.5	MPCS103
700	1000	500	590	899	470.5	MPCS103-316
700	1200	500	590	1099	470.5	MPCS123
700	1200	500	590	1099	470.5	MPCS123-316
700	1600	500	590	1499	470.5	MPCS163
700	1600	500	590	1499	470.5	MPCS163-316

OBS: 1200 mm och 1600 mm breda pulpetar kan levereras med dubbeldörrar på förfrågan.

# MPCS

Manöverpulpet, byggbar, rostfri

The nVent logo features a stylized sunburst icon above the lowercase text "nVent".

nVent

**HOFFMAN**

CONNECT AND PROTECT