



IP 66 | TYPE 4X, 12, 13 | IK 10 (single door); IP 55 | TYPE



Ten system konsoli łączonych MPCS z stali nierdzewnej zapewnia stopień ochrony IP 55/56. Zawiera trzy zamienne sekcje, panel górny, pulpit i panel dolny. System jest wyjątkowo uniwersalny, a różne możliwe kombinacje mogą spełnić różne wymagania konstrukcyjne. Ergonomiczna konstrukcja panelu górnego i pulpitu ułatwia instalację i dostęp do urządzeń HMI. Dodatkowo zapewnia więcej przestrzeni na montaż komponentów. Konsolę można zainstalować w praktycznie każdym środowisku, w którym wymagany jest określony stopień ochrony.

Materiał: Fabrycznie ziarnowana stal nierdzewna AISI 304 / AISI 316L (na zamówienie). Korpus i drzwi: 2 mm. Panel tylny: 1.5 mm. Płyta dolna: 1.5 mm. Płyta montażowa: Stal galwanizowana 2.5 mm.

Korpus: Zawijany i zgrzewany liniowo. Konstrukcja konsoli obejmuje podstawę zapewniającą odstęp między podłogą i dolną krawędzią drzwi, która pełni rolę wbudowanego cokołu.

Drzwiczki i panele: Drzwi podstawy pojedyncze, gięte, montowane powierzchniowo, z zawiasami i możliwością otwierania w lewą i w prawą stronę. Sekcja górna i panele pulpitu blokowane są w pozycji otwartej przez automatyczne mechaniczne blokady. Kryte zawiasy umożliwiają otwieranie pulpitu pod kątem 90°. Drzwi podwójne w podstawach o szerokości 1200 mm i 1600 mm.

Płyta montażowa: Dostępna w standardzie. Mocowanie za pomocą uchwytów montażowych na szynie o profilu C, element górny i dolny umożliwiają regulację głębokości. Optymalne rozwiązanie do zastosowania w pulpitych i sekcjach górnych.

Zamek: Zamki 3 mm dwupiórowe do sekcji górnej i pulpitu. Dwa zamki 3 mm dwupiórowe w standardzie. Dostępne są inne opcje. Więcej informacji można znaleźć w sekcji dotyczącej montażu na ścianie.

Dojście kabli: Otwarty dół umożliwia dostęp do przewodów. Płyty dolne do montażu dławików kablowych dostarczane w standardzie.

Uziemienie: Kołki gwintowane M8 na korpusach, drzwiach i panelach tylnych.

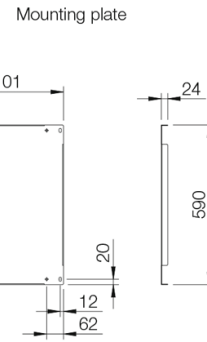
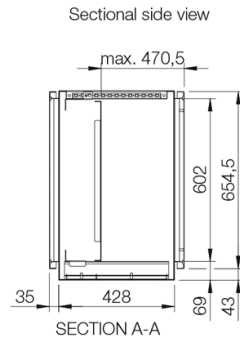
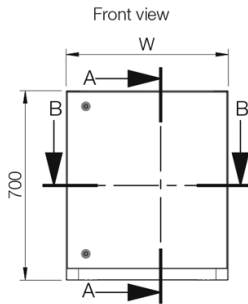
Wykończenie: Fabrycznie ziarnowana stal nierdzewna 400.

Zabezpieczenie: Pojedyncze drzwi: IP 66 | TYP 4X, 12, 13 | IK 10. Podwójne drzwi: IP 55 | TYP 12, 13 | IK 10.

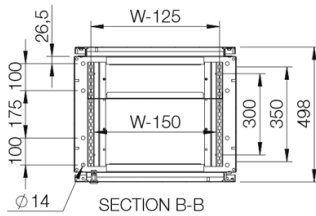
Dostawa: Podstawa jest dostarczana z płytą montażową w standardzie. Płyty montażowe w pulpicie i sekcji górnej dostarczane są jako akcesoria. Wszystkie szczeliny w sekcji górnej i w podstawie można zamknąć przy użyciu odpowiedniej płyty akcesoryjnej. Odpowiednie nakrętki i podkładki do różnych kołków uziemiających dostarczane są w zestawie.

Base unit with mounting plate

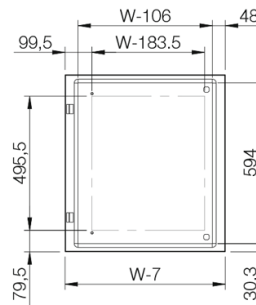
Single door



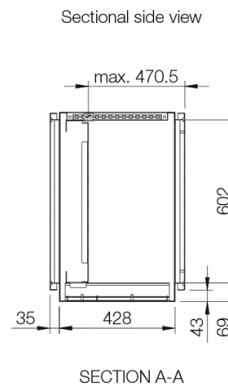
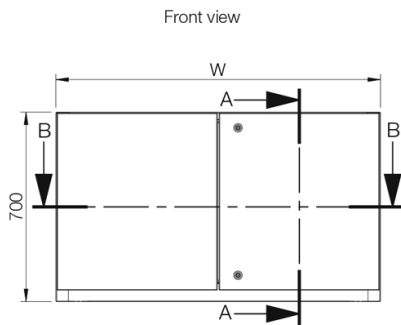
Sectional top view



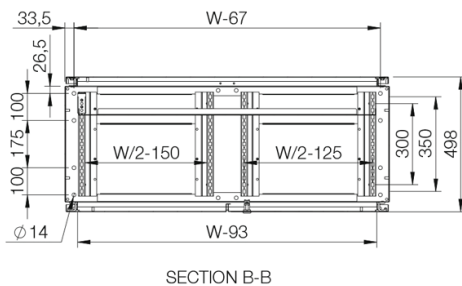
Inside door view



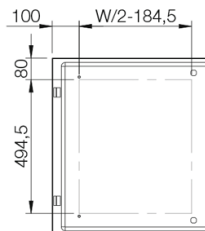
Double door



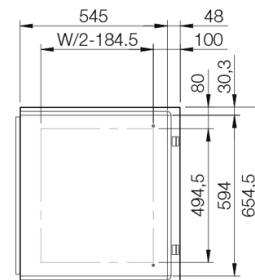
Sectional top view



Inside right door view



Inside left door view



Jednostki z górną sekcją | stal nierdzewna

H	S	D	Nr pozycji
500	600	494	MPCS061
500	600	494	MPCS061-316
500	800	494	MPCS081
500	800	494	MPCS081-316
500	1000	494	MPCS101
500	1000	494	MPCS101-316
500	1200	494	MPCS121
500	1200	494	MPCS121-316
500	1600	494	MPCS161
500	1600	494	MPCS161-316

Jednostki biurkowe | stal nierdzewna

H	S	D	Nr pozycji
250	600	985	MPCS062
250	600	985	MPCS062-316
250	800	985	MPCS082
250	800	985	MPCS082-316
250	1000	985	MPCS102
250	1000	985	MPCS102-316
250	1200	985	MPCS122
250	1200	985	MPCS122-316
250	1600	985	MPCS162
250	1600	985	MPCS162-316

Jednostki podstawy z płytą montażową | stal nierdzewna

H	S	D	h	s	d	Nr pozycji
700	600	500	590	499	470.5	MPCS063
700	600	500	590	499	470.5	MPCS063-316
700	800	500	590	699	470.5	MPCS083
700	800	500	590	699	470.5	MPCS083-316
700	1000	500	590	899	470.5	MPCS103
700	1000	500	590	899	470.5	MPCS103-316
700	1200	500	590	1099	470.5	MPCS123
700	1200	500	590	1099	470.5	MPCS123-316
700	1600	500	590	1499	470.5	MPCS163
700	1600	500	590	1499	470.5	MPCS163-316

Uwaga: Jedynie konsole o szerokości 1200 mm lub 1600 mm posiadają podwójne drzwi. *Na zamówienie.

MPCS

System konsoli, stal nierdzewna