



IP 66 | TYPE 4X, 12, 13 | IK 10 (single door); IP 55 | TYPE



Questo pulpito di comando componibile in acciaio inossidabile, MPCS, ha un grado di protezione IP 55/56. Comprende tre sezioni intercambiabili: superiore, banco e inferiore. Il sistema è molto flessibile e le varie combinazioni possibili possono soddisfare più requisiti di progettazione. Il design ergonomico della sezione superiore e del banco facilita l'installazione e l'accesso alle apparecchiature HMI e aumenta lo spazio di montaggio disponibile. Questo pulpito può essere montato praticamente ovunque, anche negli ambienti in cui è importante soddisfare determinati requisiti.

Materiale: MPCS: Acciaio inox Aisi 304 / AISI 316L (a richiesta). Corpo e porta 2 mm. Retro pannello 1.5 mm. Piastre di fondo 1.5 mm. Piastra di montaggio in acciaio elettrozincato da 2.5 mm.

Corpo: Piegato e saldato. La costruzione della consolle prevede una base che fornisce una distanza tra il pavimento e la parte inferiore della / e porta / e che funge da zoccolo integrato.

Porte e pannelli: Esterna a piegatura singola montata su cardini che permettono l'apertura a destra o a sinistra della porta principale. La sezione superiore ed il leggione sono tenuti aperti da un sistema meccanico autoreggente. Cardini a scomparsa che consentono l'apertura a 90° del pulpito. Porta doppia su unità da 1200 e 1600 mm di larghezza.

Piastra di montaggio: Standard su unità base. Fissato da staffe di fissaggio su guida a C, superiore e inferiore, per la regolazione della profondità. Opzionale per pulpiti e unità superiori.

Serratura: Serrature doppia aletta DIN da 3 mm per la sezione superiore e per la sezione on il piano di lavoro, due serrature doppia aletta DIN da 3 mm per la sezione di base. Disponibili altre opzioni, vedere la sezione delle casse a parete.

Accesso per il cavo: Parte inferiore aperta per l'ingresso dei cavi. Piastre inferiori per il passaggio cavi fornite di serie.

Messa a terra: Bulloni filettati M8 su corpi, porte e pannelli posteriori.

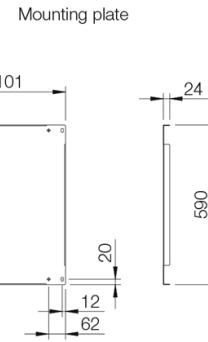
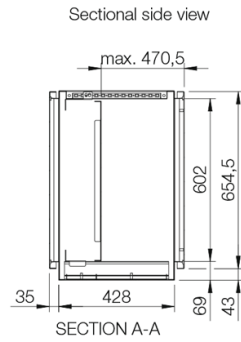
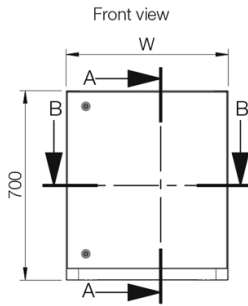
Finitura: Acciaio inox pre satinato 400.

Protezione: Porta singola: IP 66 | TYPE 4X, 12, 13 | IK 10. Porta doppia: IP 55 | TYPE 12, 13 | IK 10.

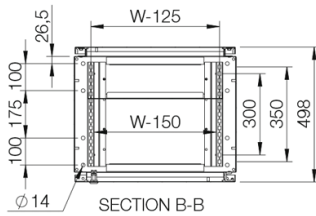
Fornitura: L'unità base è fornita di serie con la piastra di montaggio. La sezione con il piano di appoggio e la sezione superiore hanno la piastra di montaggio fornibile come accessorio. Sia l'aperture sulla base che quelle superiori possono essere chiuse tramite la relativa piastra accessorio. Sono forniti dadi e rondelle per i vari terminali di la messa a terra.

Base unit with mounting plate

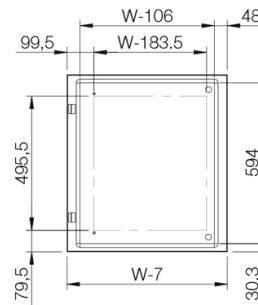
Single door



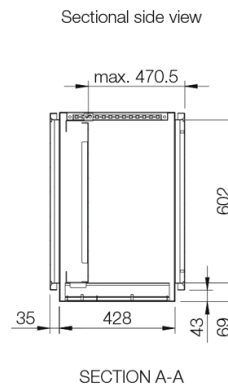
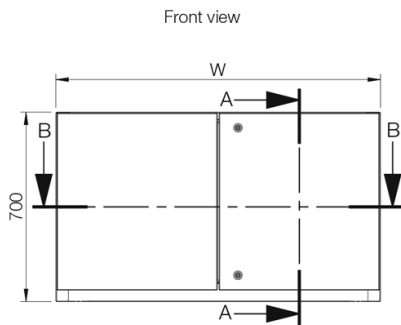
Sectional top view



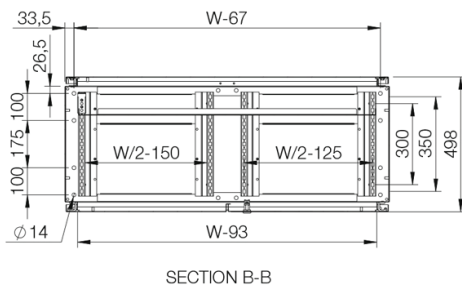
Inside door view



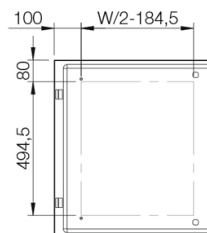
Double door



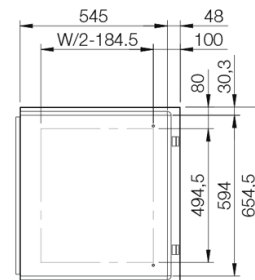
Sectional top view



Inside right door view



Inside left door view



Unità sezioni superiori | Acciaio inossidabile

A	L	P	Articolo n.
500	600	494	MPCS061
500	600	494	MPCS061-316
500	800	494	MPCS081
500	800	494	MPCS081-316
500	1000	494	MPCS101
500	1000	494	MPCS101-316
500	1200	494	MPCS121
500	1200	494	MPCS121-316
500	1600	494	MPCS161
500	1600	494	MPCS161-316

Piano di appoggio | Acciaio inossidabile

A	L	P	Articolo n.
250	600	985	MPCS062
250	600	985	MPCS062-316
250	800	985	MPCS082
250	800	985	MPCS082-316
250	1000	985	MPCS102
250	1000	985	MPCS102-316
250	1200	985	MPCS122
250	1200	985	MPCS122-316
250	1600	985	MPCS162
250	1600	985	MPCS162-316

Unità di base con piastra di montaggio | Acciaio inossidabile

A	L	P	a	I	p	Articolo n.
700	600	500	590	499	470.5	MPCS063
700	600	500	590	499	470.5	MPCS063-316
700	800	500	590	699	470.5	MPCS083
700	800	500	590	699	470.5	MPCS083-316
700	1000	500	590	899	470.5	MPCS103
700	1000	500	590	899	470.5	MPCS103-316
700	1200	500	590	1099	470.5	MPCS123
700	1200	500	590	1099	470.5	MPCS123-316
700	1600	500	590	1499	470.5	MPCS163
700	1600	500	590	1499	470.5	MPCS163-316

Nota: solo le console con larghezza di 1200 mm e 1600 mm hanno una doppia porta. * Su richiesta.

MPCS

Pulpito di comando componibile in acciaio inox