



IP 66 | TYPE 4X, 12, 13 | IK 10 (single door); IP 55 | TYPE



MPCS on IP 55/56 -suojausluokan ruostumattomasta teräksestä valmistettu kasattava pulpettijärjestelmä. Se sisältää kolme osaa (yläosa, pöytä ja pohja), joiden paikkoja voidaan vaihtaa keskenään. Joustavan järjestelmän avulla on mahdollista luoda useita erilaisia yhdistelmiä monenlaisiin tarpeisiin. Ylä- ja pöytäosan ergonominen muotoilu helpottaa asentamista ja HMI-laitteiston käyttöä sekä kasvattaa käytettävissä olevaa asennustilaa. Pulpetti voidaan asentaa käytännössä mihin tahansa ympäristöön.

Materiaali: MPCS: AISI 304 ruostumaton teräs / AISI 316L (kysyttäessä). Runko ja ovi 2 mm. Takaseinä 1.5 mm. Pohjalevy 1.5 mm. Asennuslevy 2.5 mm galvanoitu teräs.

Runko-osa: Kantattu ja saumahitsattu. Integroitu sokkeli takaa että ovet ja lattian väliin jää tilaa.

Ovet ja seinälevyt: Kertakantattu, pinta-asennettava, saranat mahdollistavat alayksikön oven vasen- tai oikeakätisen avautumisen. Yläosan ja pöydän kannet pysyvät auki mekaanisen paneelikannattimen avulla. Piilosaranat sallivat 90° avautumisen. Pariiovet 1200 ja 1600 mm leveissä alayksiköissä.

Asennuslevy: Vakiona alayksikössä. Kiinnitetty kiinnikkeillä C-kiskoon ylä- ja alapuolelta syvyyden säätämiseksi. Optiona pöytä- ja yläyksikköön.

Lukitus: Kaksilehtinen 3 mm lukko yläosassa ja pöytäosassa. Kaksi kaksilehtistä 3 mm lukkoa alaosan ovesa. Muita vaihtoehtoja on saatavissa, katso luettelon seinäkaappiosiota.

Kaapelitulo: Alayksikössä pohja on avoin kaapelointia varten. Pohjalevyt kaapelien läpivientiin toimitetaan vakiona.

Maadoitus: M8 kierretapit rungoissa, ovissa ja takapaneeleissa.

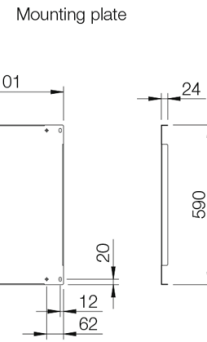
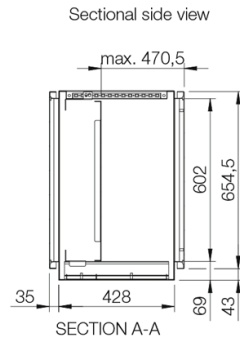
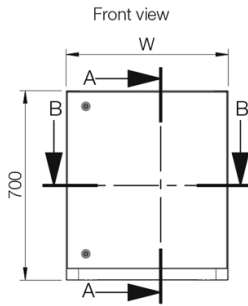
Pintakäsittely: Ruostumaton teräs karheus 400.

Kotelointiluokka: Yksiovinen: IP 66 | TYPE 4X, 12, 13 | IK 10. Pariiovinen: IP 55 | TYPE 12, 13 | IK 10.

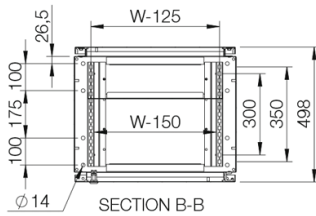
Toimitus: Alayksikkö on vakiona varustettu asennuslevyllä. Pöytä- ja yläyksiköihin saa asennuslevyt lisävarusteina. Kaikki ylä- ja alayksikön aukot voidaan sulkea valitsemalla sopivat lisätarvikelevyt. Toimitukseen sisältyy sopivat mutterit ja aluslevyt eri maadoitusruuveille.

Base unit with mounting plate

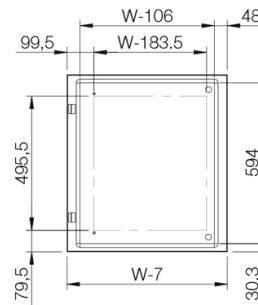
Single door



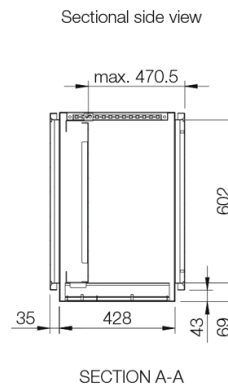
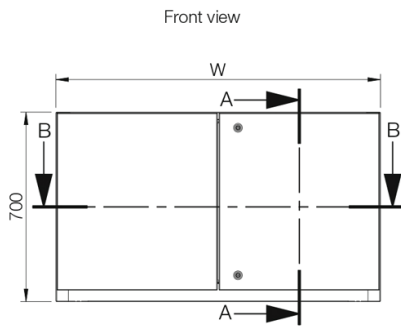
Sectional top view



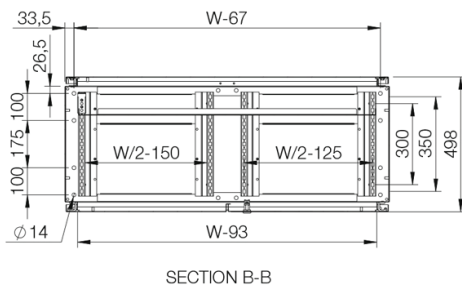
Inside door view



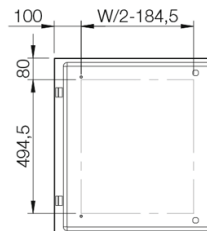
Double door



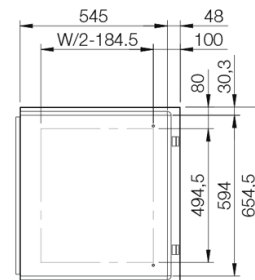
Sectional top view



Inside right door view



Inside left door view



Yläyksiköt | Ruostumaton teräs

K	L	S	Osa nro.
500	600	494	MPCS061
500	600	494	MPCS061-316
500	800	494	MPCS081
500	800	494	MPCS081-316
500	1000	494	MPCS101
500	1000	494	MPCS101-316
500	1200	494	MPCS121
500	1200	494	MPCS121-316
500	1600	494	MPCS161
500	1600	494	MPCS161-316

Pöytäyksiköt | Ruostumaton teräs

K	L	S	Osa nro.
250	600	985	MPCS062
250	600	985	MPCS062-316
250	800	985	MPCS082
250	800	985	MPCS082-316
250	1000	985	MPCS102
250	1000	985	MPCS102-316
250	1200	985	MPCS122
250	1200	985	MPCS122-316
250	1600	985	MPCS162
250	1600	985	MPCS162-316

Alayksiköt asennuslevyllä | Ruostumaton teräs

K	L	S	k	l	s	Osa nro.
700	600	500	590	499	470.5	MPCS063
700	600	500	590	499	470.5	MPCS063-316
700	800	500	590	699	470.5	MPCS083
700	800	500	590	699	470.5	MPCS083-316
700	1000	500	590	899	470.5	MPCS103
700	1000	500	590	899	470.5	MPCS103-316
700	1200	500	590	1099	470.5	MPCS123
700	1200	500	590	1099	470.5	MPCS123-316
700	1600	500	590	1499	470.5	MPCS163
700	1600	500	590	1499	470.5	MPCS163-316

Huom: vain 1200 mm ja 1600 mm leveissä pulpeteissa kaksi ovea. * pyydettäessä.

MPCS

Pulpettijärjestelmä ruostumaton teräs