



IP 66 | TYPE 4X, 12, 13 | IK 10 (single door); IP 55 | TYPE



Dit combineerbare roestvaststalen consolesysteem, MPCS, heeft beschermingsgraad IP 55/56. Het omvat drie uitwisselbare secties: bovenkant, lessenaar en bodem. Het systeem is zeer flexibel en door de vele mogelijke combinaties kan aan veel ontwerpisen worden voldaan. Het ergonomische ontwerp van de boven- en lessenaar-eenheden zorgt voor een eenvoudige installatie en toegang tot HMI-apparatuur en vergroot de beschikbare ruimte. Deze console kan in vrijwel elke omgeving worden geïnstalleerd, afhankelijk van de gradatie.

Materiaal: MPCS: éénrichting geschuurd roestvaststaal AISI 304 (AISI 316L op aanvraag leverbaar). Frame en deur: 2 mm. Achterpaneel: 1.5 mm. Bodemplaten: 1.5 mm. Montageplaat: 2.5 mm gegalvaniseerd plaatstaal.

Body: Gevouwen en volledig doorgelast. De basissectie van de lessenaar is ontworpen met een geïntegreerde plint.

Deuren en panelen: Enkelvoudig gezet, ophingend gemonteerd, mogelijkheid voor links- of rechtsscharnierende deur. De boven- en desksectie worden opgehouden door een slim mechanisch paneelarreteringsysteem. Inliggende scharnieren voor 90° deuropening. Dubbele deuren bij 1200 mm en 1600 mm brede basis sectie.

Montageplaat: Standaard in de basissectie. Gemonteerd door middel van bevestigingsbeugels op de C-rail en verstelbaar in diepte. Als optie verkrijgbaar voor de boven- en desksectie.

Slot: 3 mm DIN-sloten voor boven- en desksectie. Twee 3 mm DIN-sloten voor basissectie. Voor overige opties: zie hoofdstuk wandmontage.

Kabelinvoer: Open bodem in de basis-sectie voor kabeldoorvoer. Bodemplaten voor kabeldoorvoer worden standaard meegeleverd.

Aarding: M8 stiftlasbouten op frame, deur en achterpanelen.

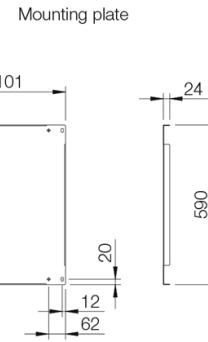
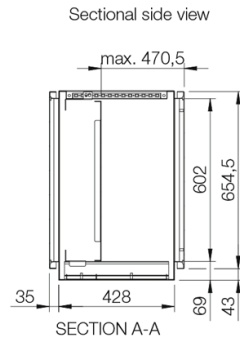
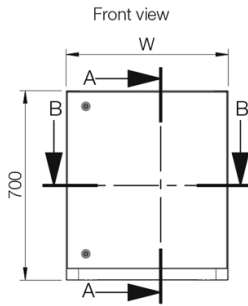
Afwerking: 400 éénrichting geschuurd roestvaststaal.

Beschermingsklasse: Enkeldeurs uitvoering: IP 66 | TYPE 4X, 12, 13 | IK 10. Dubbeldeurs uitvoering: IP 55 | TYPE 12, 13 | IK 10.

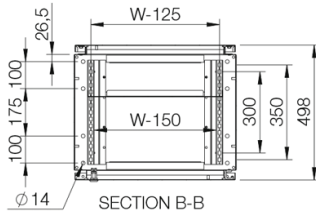
Levering: De basis-sectie is uitgevoerd met een standaard montageplaat. Voor desk- en bovensectie kunnen de montageplaten als accessoire besteld worden. Alle basisopeningen kunnen worden afgesloten door een bijbehorende plaat te kiezen. Geschikte moeren en ringen voor de verschillende aardbouten worden meegeleverd.

Base unit with mounting plate

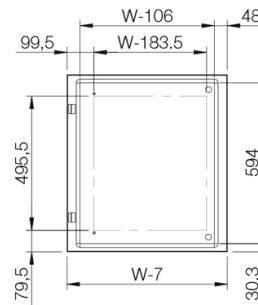
Single door



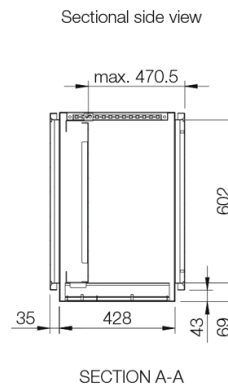
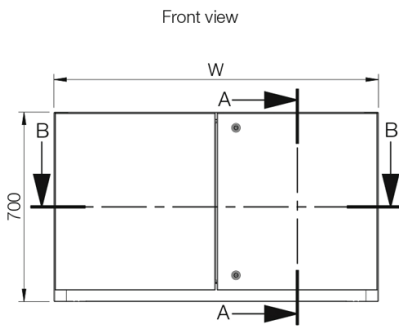
Sectional top view



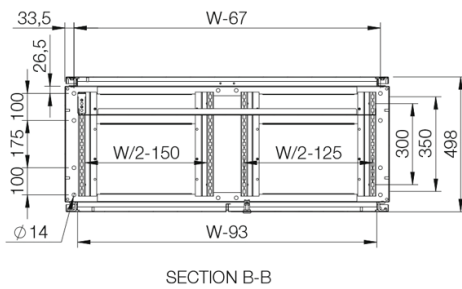
Inside door view



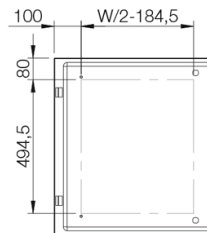
Double door



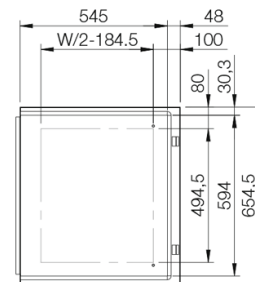
Sectional top view



Inside right door view



Inside left door view



Boven sectie | Roestvaststaal

H	B	D	Item nr.
500	600	494	MPCS061
500	600	494	MPCS061-316
500	800	494	MPCS081
500	800	494	MPCS081-316
500	1000	494	MPCS101
500	1000	494	MPCS101-316
500	1200	494	MPCS121
500	1200	494	MPCS121-316
500	1600	494	MPCS161
500	1600	494	MPCS161-316

Desk sectie | Roestvaststaal

H	B	D	Item nr.
250	600	985	MPCS062
250	600	985	MPCS062-316
250	800	985	MPCS082
250	800	985	MPCS082-316
250	1000	985	MPCS102
250	1000	985	MPCS102-316
250	1200	985	MPCS122
250	1200	985	MPCS122-316
250	1600	985	MPCS162
250	1600	985	MPCS162-316

Basis sectie incl. montageplaat | Roestvaststaal

H	B	D	h	b	d	Item nr.
700	600	500	590	499	470.5	MPCS063
700	600	500	590	499	470.5	MPCS063-316
700	800	500	590	699	470.5	MPCS083
700	800	500	590	699	470.5	MPCS083-316
700	1000	500	590	899	470.5	MPCS103
700	1000	500	590	899	470.5	MPCS103-316
700	1200	500	590	1099	470.5	MPCS123
700	1200	500	590	1099	470.5	MPCS123-316
700	1600	500	590	1499	470.5	MPCS163
700	1600	500	590	1499	470.5	MPCS163-316

Opmerking: Alleen de 1200 mm en 1600 mm brede lessenaars hebben dubbele deuren.

MPCS

Lessenaar systeem, roestvaststaal



CONNECT AND PROTECT