



IP 66 | TYPE 4, 12, 13 | IK 10 (single door); IP 55 | TYPE 12,



Ten system łączonych konsoli MPC zapewnia stopień ochrony IP 55/56. Zawiera trzy zamienne sekcje, panel górny, pulpit i panel dolny. System jest wyjątkowo uniwersalny, a różne możliwe kombinacje mogą spełnić różne wymagania konstrukcyjne. Ergonomiczna konstrukcja panelu górnego i pulpitu ułatwia instalację i dostęp do urządzeń HMI, jak również zapewnia więcej przestrzeni na montaż komponentów. W razie ryzyka kontaktu z środkami chemicznymi jako alternatywę dla niektórych elementów konsoli można zastosować panele z stali nierdzewnej.

Materiał: Korpus i drzwi: Stal miękka 1.5 mm. Panel tylny: Stal miękka 1.5 mm. Płyty dolne: Stal galwanizowana 1.2 mm. Płyta montażowa: Stal galwanizowana 2.5 mm.

Korpus: Gięty i spawany liniowo. Konstrukcja konsoli obejmuje podstawę zapewniającą odstęp między podłogą i dolną krawędzią drzwi, która pełni rolę wbudowanego cokołu.

Drzwiczki i panele: Drzwi podstawy pojedyncze, gięte, montowane powierzchniowo, z zawiasami i możliwością otwierania w lewą i w prawą stronę. Sekcja górna i panele pulpitu blokowane są w pozycji otwartej przez automatyczne mechaniczne blokady. Kryte zawiasy umożliwiają otwieranie pulpitu pod kątem 90°. Podwójne drzwi w modelach z podstawą o szerokości 1200 i 1600 mm.

Płyta montażowa: Standardowa płyta montażowa w podstawie. Mocowanie za pośrednictwem uchwyty montażowych na szynie o profilu C, element górny i dolny umożliwiają regulację głębokości. Optymalne rozwiązanie do zastosowania w pulpitych i sekcjach górnych.

Zamek: Zamki 3 mm dwupiórowe do sekcji górnej i pulpitu. Dwa zamki 3 mm dwupiórowe do podstawy. Dostępne są inne opcje. Więcej informacji można znaleźć w sekcji dotyczącej montażu na ścianie.

Dojście kabli: Otwór dolny w podstawie umożliwia dostęp do przewodów. Płyty dolne do montażu dławików kablowych dostarczane w standardzie.

Uziemienie: Kołki gwintowane M8 na korpusach, drzwiach i panelach tylnych.

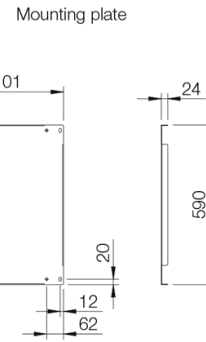
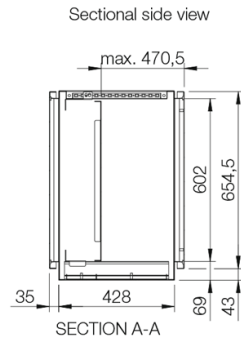
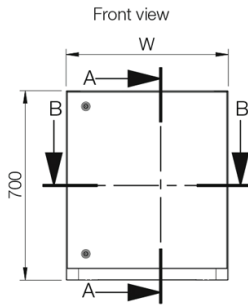
Wykończenie: Strukturalne malowanie proszkowe RAL 7035.

Zabezpieczenie: Pojedyncze drzwi: IP 66 | TYPE 4, 12, 13 | IK 10. Podwójne drzwi: IP 55 | TYPE 12, 13 | IK 10.

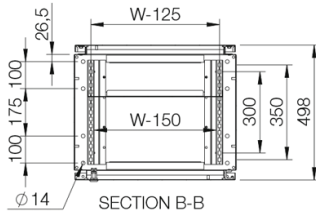
Dostawa: Podstawa jest dostarczana z płytą montażową w standardzie. Płyty montażowe w pulpicie i sekcji górnej dostarczane są jako akcesoria. Wszystkie otwory w sekcji górnej i w podstawie można zamknąć przy użyciu odpowiedniej płyty akcesoryjnej. Odpowiednie nakrętki i podkładki do różnych kołków uziemiających dostarczane są w zestawie.

Base unit with mounting plate

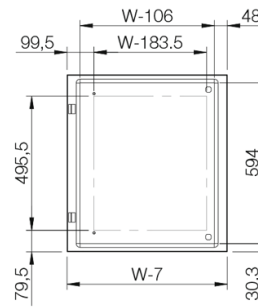
Single door



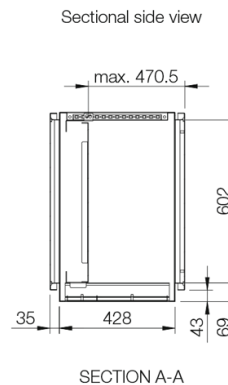
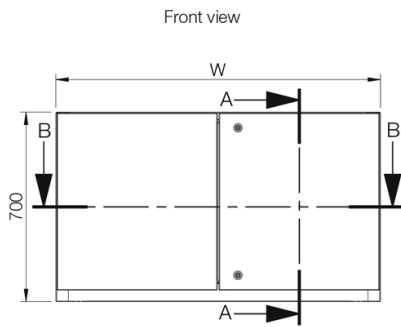
Sectional top view



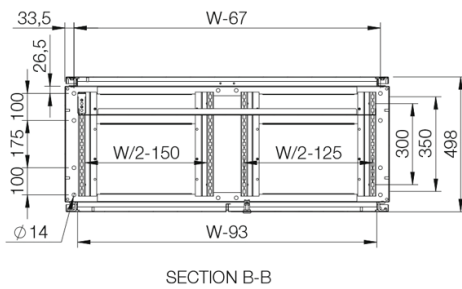
Inside door view



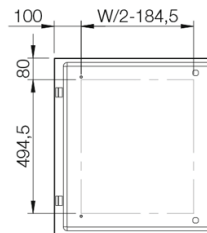
Double door



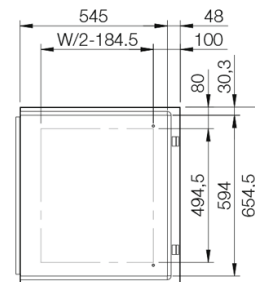
Sectional top view



Inside right door view



Inside left door view



Jednostki z górną sekcją | stal miękka

H	S	D	Nr pozycji
500	600	494	MPC061R5
500	800	494	MPC081R5
500	1000	494	MPC101R5
500	1200	494	MPC121R5
500	1600	494	MPC161R5

Jednostki biurkowe | stal miękka

H	S	D	Nr pozycji
250	600	985	MPC062R5
250	800	985	MPC082R5
250	1000	985	MPC102R5
250	1200	985	MPC122R5
250	1600	985	MPC162R5

Jednostki podstawy z płytą montażową | stal miękka

H	S	D	h	s	d	Nr pozycji
700	600	500	590	499	470.5	MPC063R5
700	800	500	590	699	470.5	MPC083R5
700	1000	500	590	899	470.5	MPC103R5
700	1200	500	590	1099	470.5	MPC123R5
700	1600	500	590	1499	470.5	MPC163R5

Uwaga: W drzwi podwójne wyposażone są wyłącznie konsole o szerokości 1200 mm i 1600 mm.

MPC

System konsoli


nVent

HOFFMAN

CONNECT AND PROTECT