



IP 66 | TYPE 4, 12, 13 | IK 10 (single door); IP 55 | TYPE 12,



Questo pulpito di comando componibile in lamiera di acciaio, MPC, ha un grado di protezione IP 55/56. Comprende tre sezioni intercambiabili: superiore, banco e inferiore. Il sistema è molto flessibile e le varie combinazioni possibili possono soddisfare più requisiti di progettazione. Il design ergonomico della sezione superiore e del banco facilita l'installazione e l'accesso alle apparecchiature HMI e aumenta lo spazio di montaggio disponibile. I pannelli in acciaio inossidabile possono essere usati in alternativa ad alcune parti del pulpito, in caso di esposizione ad agenti chimici, ecc.

**Materiale:** Corpo e porta: lamiera di acciaio da 1.5 mm. Pannello posteriore in lamiera d'acciaio da 1.5 mm. Piastre inferiori: acciaio elettrozincato da 1.2 mm. Piastra di montaggio: acciaio elettrozincato da 2.5 mm.

**Corpo:** Piegato e saldato. La costruzione della consolle prevede una base che fornisce una distanza tra il pavimento e la parte inferiore della / e porta / e che funge da zoccolo integrato.

**Porte e pannelli:** Superficie a piegatura singola montata con cardini che permettono l'apertura a destra e a sinistra della porta base. Sezione superiore e pannelli del pulpito tenuti aperti da un fermo meccanico. Cardini a scomparsa consentono l'apertura a 90° del pulpito. Porta doppia su unità base da 1200 e 1600 mm di larghezza.

**Piastra di montaggio:** Standard su unità base. Fissata da staffe di fissaggio su guida a C, superiore e inferiore, per la regolazione in profondità. Opzionale per banco-pulpito e unità superiori.

**Serratura:** Serrature doppia aletta DIN da 3 mm per la sezione superiore e la sezione del piano di lavoro. Due Serrature a doppia aletta DIN da 3 mm sulla sezione di base. Disponibili altre opzioni, consultando la sezione casse da parete.

**Accesso per il cavo:** Parte inferiore aperta per l'ingresso dei cavi. Piastre inferiori per il passaggio cavi fornite di serie.

**Messa a terra:** Bulloni filettati M8 su corpo, porte e pannelli posteriori.

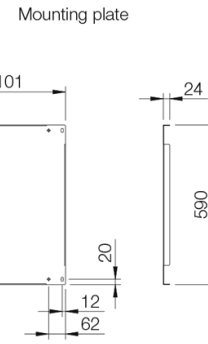
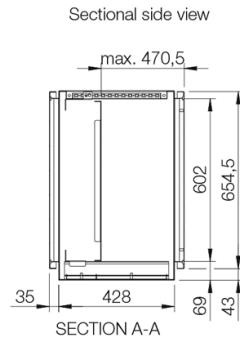
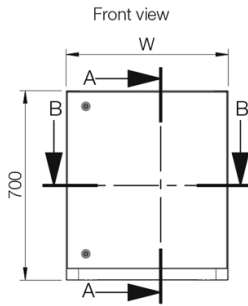
**Finitura:** MPC: Verniciatura a polvere, RAL 7035 bucciato.

**Protezione:** Porta singola: IP 66 | TYPE 4, 12, 13 | IK 10. Porta doppia: IP 55 | TYPE 12, 13 | IK 10.

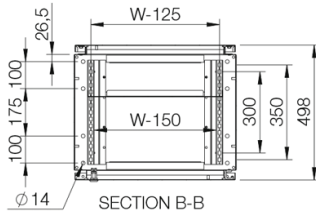
**Fornitura:** L'unità base è fornita di piastra di montaggio di serie. Sezione del piano di lavoro e sezione superiore hanno piastre di montaggio fornite come accessorio. Sia l'apertura sulla base che quelle superiori possono essere chiuse tramite la relativa piastra accessorio. Sono forniti dadi e rondelle per i vari terminali di la messa a terra.

Base unit with mounting plate

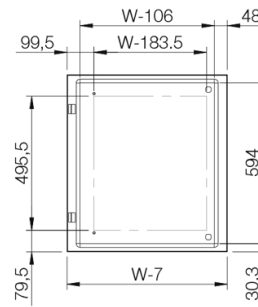
Single door



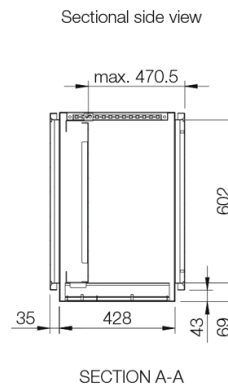
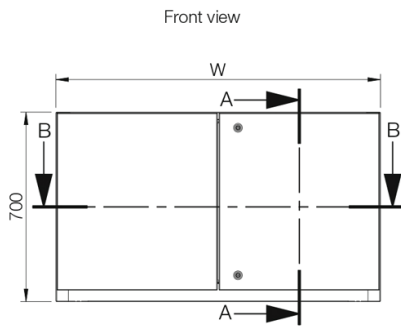
Sectional top view



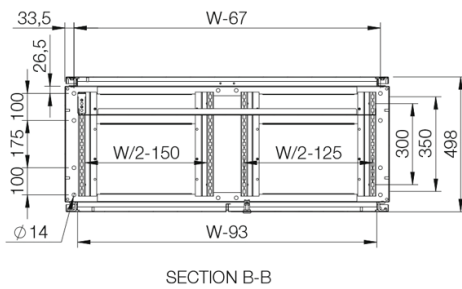
Inside door view



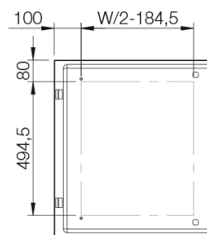
Double door



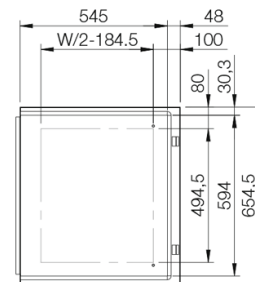
Sectional top view



Inside right door view



Inside left door view



## Unità sezioni superiori | Lamiera di acciaio

A	L	P	Articolo n.
500	600	494	MPC061R5
500	800	494	MPC081R5
500	1000	494	MPC101R5
500	1200	494	MPC121R5
500	1600	494	MPC161R5

## Piano di appoggio | Lamiera di acciaio

A	L	P	Articolo n.
250	600	985	MPC062R5
250	800	985	MPC082R5
250	1000	985	MPC102R5
250	1200	985	MPC122R5
250	1600	985	MPC162R5

## Unità di base con piastra di montaggio | Lamiera di acciaio

A	L	P	a	l	p	Articolo n.
700	600	500	590	499	470.5	MPC063R5
700	800	500	590	699	470.5	MPC083R5
700	1000	500	590	899	470.5	MPC103R5
700	1200	500	590	1099	470.5	MPC123R5
700	1600	500	590	1499	470.5	MPC163R5

Nota: Solo i pulpiti di comando di larghezza 1200 mm e 1600 mm hanno la doppia porta.

# MPC

Pulpito di comando componibile in lamiera d'acciaio