



IP 66 | TYPE 4, 12, 13 | IK 10 (single door); IP 55 | TYPE 12,



MPC on IP 55/56 -suojausluokan teräksinen kasattava pulpettijärjestelmä. Se sisältää kolme osaa (yläosa, pöytä ja pohja), joiden paikkoja voidaan vaihtaa keskenään. Joustavan järjestelmän avulla on mahdollista luoda useita erilaisia yhdistelmiä monenlaisiin tarpeisiin. Ylä- ja pöytäosan ergonominen muotoilu helpottaa asentamista ja HMI-laitteiston käyttöä sekä kasvattaa käytettävissä olevaa asennustilaa. Pulpetin tiettyjen osien tilalla voi käyttää ruostumattomia teräspaneelleja, mikäli pulpetin tiedetään altistuvan esim. kemikaaleille.

**Materiaali:** Runko-osa ja ovet: 2 mm teräs. Takapaneeli 1.5 mm teräs. Pohjalevyt: 1.2 mm galvanoitu teräs. Asennuslevy: 2.5 mm galvanoitu teräs.

**Runko-osa:** Kantattu ja saumahitsattu. Integroitu sokkeli takaa että ovet ja lattian väliin jää tilaa.

**Ovet ja seinälevyt:** Kertakantattu, pinta-asennettava, saranat mahdollistavat alayksikön oven vasen- tai oikeakätisen avautumisen. Yläosan ja pöydän kannet pysyvät auki mekaanisen paneelikannattimen avulla. Piilosaranat sallivat 90° avautumisen. Pariiovet 1200 ja 1600 mm leveissä alayksiköissä.

**Asennuslevy:** Vakiona alayksikössä. Kiinnitetty kiinnikkeillä C-kiskoon ylä- ja alapuolelta syvyyden säätämiseksi. Optiona pöytä- ja yläyksikköön.

**Lukitus:** DIN-lukot 3 mm karalla yläosaan ja pöytäyksikköön. 3-piste tankolukitus alayksikön ovele

**Kaapelitulo:** Alayksikössä pohja on avoin kaapelointia varten. Pohjalevyt kaapelien läpivientiin toimitetaan vakiona.

**Maadoitus:** M8 kierretapit rungoissa, ovissa ja takapaneeleissa.

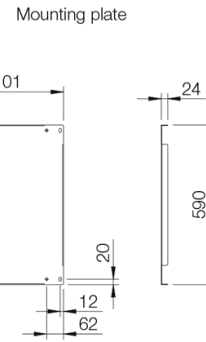
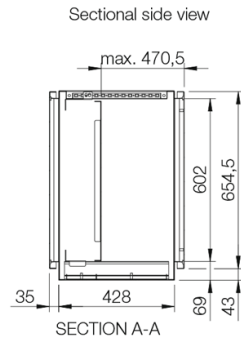
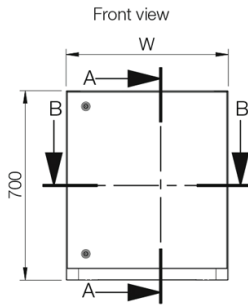
**Pintakäsittely:** MPC: RAL 7035 pulverimaalaus.

**Kotelointiluokka:** Yksiovinen: IP 66 | TYPE 4, 12, 13 | IK 10. Pariiovinen: IP 55 | TYPE 12, 13 | IK 10.

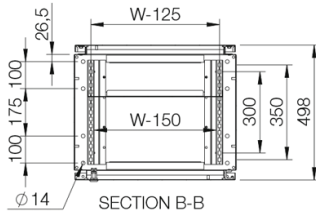
**Toimitus:** Alayksikkö on vakiona varustettu asennuslevyllä. Pöytä- ja yläyksiköihin saa asennuslevyt lisävarusteina. Kaikki ylä- ja alayksikön aukot voidaan sulkea valitsemalla sopivat lisätarvikelevyt. Toimitukseen sisältyy sopivat mutterit ja aluslevyt eri maadoitusruuveille.

Base unit with mounting plate

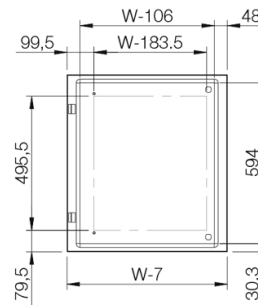
Single door



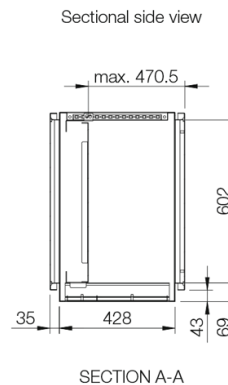
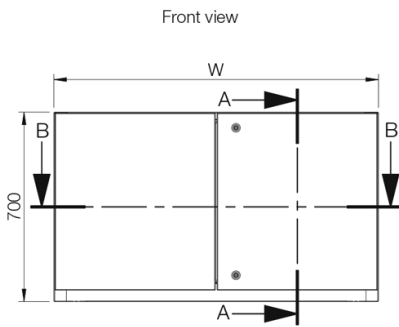
Sectional top view



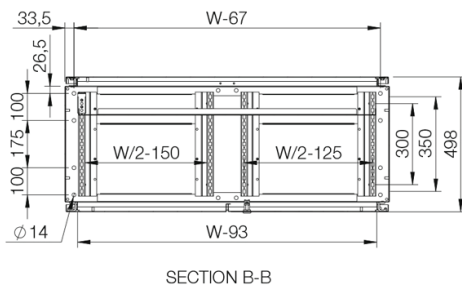
Inside door view



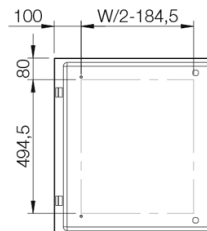
Double door



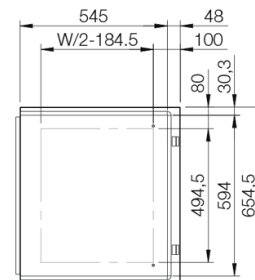
Sectional top view



Inside right door view



Inside left door view



## Yläyksiköt | Rakenneteräs

K	L	S	Osa nro.
500	600	494	MPC061R5
500	800	494	MPC081R5
500	1000	494	MPC101R5
500	1200	494	MPC121R5
500	1600	494	MPC161R5

## Pöytäyksiköt | Rakenneteräs

K	L	S	Osa nro.
250	600	985	MPC062R5
250	800	985	MPC082R5
250	1000	985	MPC102R5
250	1200	985	MPC122R5
250	1600	985	MPC162R5

## Alayksiköt asennuslevyllä | Rakenneteräs

K	L	S	k	l	s	Osa nro.
700	600	500	590	499	470.5	MPC063R5
700	800	500	590	699	470.5	MPC083R5
700	1000	500	590	899	470.5	MPC103R5
700	1200	500	590	1099	470.5	MPC123R5
700	1600	500	590	1499	470.5	MPC163R5

Huom. Vain 1200 mm ja 1600 mm konsolit pariovellisia.

**MPC**

Pulpettijärjestelmä

  
nVent

**HOFFMAN**

CONNECT AND PROTECT