



IP 66 | TYPE 4, 12, 13 | IK 10 (single door); IP 55 | TYPE 12,



Dit plaatstalen combineerbare consolesysteem, MPC, heeft beschermingsgraad IP 55/56. Het omvat drie uitwisselbare secties: bovenkant, lessenaar en bodem. Het systeem is zeer flexibel en door de vele mogelijke combinaties kan aan veel ontwerpeisen worden voldaan. Het ergonomische ontwerp van de boven- en lessenaar-eenheden zorgt voor eenvoudige installatie en toegang tot HMI-apparatuur en vergroot de beschikbare ruimte. Bij blootstelling aan chemische stoffen kunnen roestvaststalen panelen als alternatief voor sommige delen van de console worden gebruikt.

Materiaal: Frame en deur: 1.5 mm plaatstaal. Achterpaneel: 1.5 mm staal. Bodemplaten: 1.2 mm gegalvaniseerd staal. Montageplaat: 2.5 mm gegalvaniseerd staal.

Body: Gevouwen en volledig doorgelast. De basissectie van de lessenaar is ontworpen met een geïntegreerde plint.

Deuren en panelen: Enkelvoudig gezet, opliggend gemonteerd, mogelijkheid voor links- of rechtsscharnierende deur. De boven- en desksectie worden opgehouden door een slim mechanisch paneelarreteringssysteem. Inliggende scharnieren voor 90° deuropening. Dubbele deuren bij 1200 mm en 1600 mm brede basis sectie.

Montageplaat: Standaard in de basissectie. Gemonteerd door middel van bevestigingsbeugels op de C-rail en verstelbaar in diepte. Als optie verkrijgbaar voor de boven- en middensectie.

Slot: 3 mm DIN-sloten voor de boven- en desksectie. Twee 3 mm DIN-sloten voor de basissectie. Voor overige opties: zie hoofdstuk wandmontage.

Kabelinvoer: Open bodem in de basissectie voor kabeldoorvoer. Bodemplaten voor kabeldoorvoer worden standaard meegeleverd.

Aarding: M8 stiftlasbouten op frames, deuren en achterpanelen.

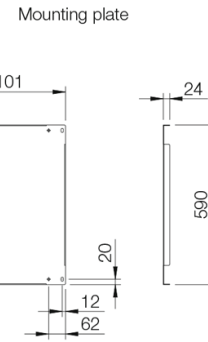
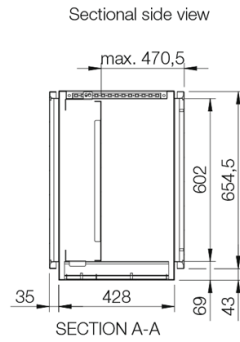
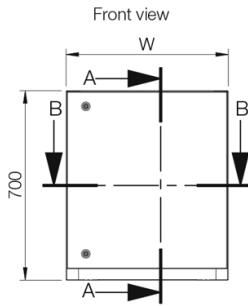
Afwerking: RAL 7035 structuur poedercoating.

Beschermingsklasse: Enkeldeurs uitvoering: IP 66 | TYPE 4, 12, 13 | IK 10. Dubbeldeurs uitvoering: IP 55 | TYPE 12, 13 | IK 10.

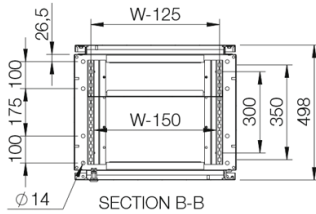
Levering: De basissectie is standaard uitgevoerd met een montageplaat. Voor de desk- en bovensectie kunnen de montageplaten als accessoire besteld worden. Alle basisopeningen kunnen worden afgesloten door een bijbehorende afdekplaat te kiezen. Geschikte moeren en ringen voor de verschillende aardbouten worden meegeleverd.

Base unit with mounting plate

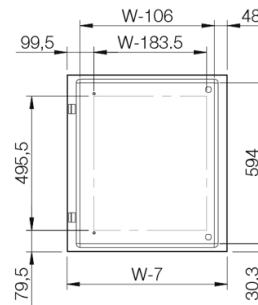
Single door



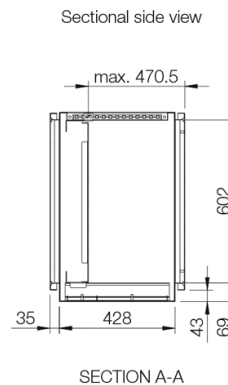
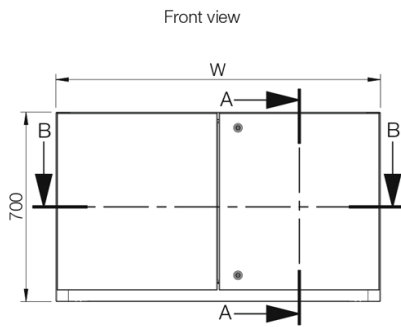
Sectional top view



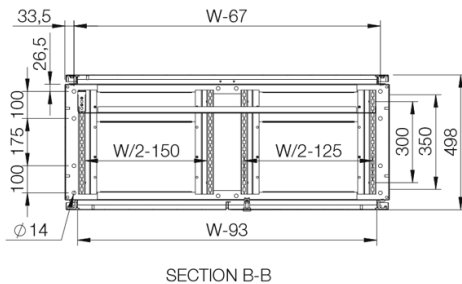
Inside door view



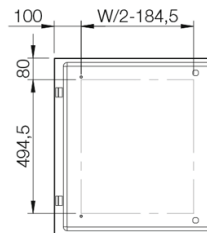
Double door



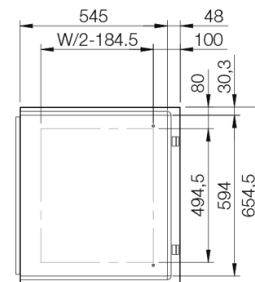
Sectional top view



Inside right door view



Inside left door view



Boven sectie | Plaatstaal

H	B	D	Item nr.
500	600	494	MPC061R5
500	800	494	MPC081R5
500	1000	494	MPC101R5
500	1200	494	MPC121R5
500	1600	494	MPC161R5

Desk sectie | Plaatstaal

H	B	D	Item nr.
250	600	985	MPC062R5
250	800	985	MPC082R5
250	1000	985	MPC102R5
250	1200	985	MPC122R5
250	1600	985	MPC162R5

Basis sectie incl. montageplaat | Plaatstaal

H	B	D	h	b	d	Item nr.
700	600	500	590	499	470.5	MPC063R5
700	800	500	590	699	470.5	MPC083R5
700	1000	500	590	899	470.5	MPC103R5
700	1200	500	590	1099	470.5	MPC123R5
700	1600	500	590	1499	470.5	MPC163R5

Opmerking: alleen 1200 mm en 1600 mm brede lessenaars hebben dubbele deuren.

MPC

Lessenaar systeem


nVent

HOFFMAN

CONNECT AND PROTECT