



IP 66 | TYPE 4, 12, 13 | IK 10 (single door); IP 55 | TYPE 12,



Dette kombinerbare lakeret stål-konsolsystem, MPC, har en IP 55/56-beskyttelsesgrad. Det omfatter tre udskiftelige sektioner, top, pult og bund. Systemet er meget fleksibelt, og de forskellige kombinationsmuligheder kan opfylde mange krav til design. Det ergonomiske design af top- og pultenheder giver nem installation og adgang til HMI-udstyr og øger tilgængelig monteringsplads. Rustfri stålpaneler kan anvendes som et alternativ til dele af konsollen, hvis den udsættes for kemiske stoffer osv.

**Materiale:** Krop og dør: 1.5 mm lakeret stål. Bagpanel: 1.5 mm lakeret stål. Bundplader: 1.2 mm galvaniseret stål. Monteringsplade: 2.5 mm galvaniseret stål.

**Krop:** Kantbuket og sømsvejset. Konsolkonstruktionen har en bund, der giver afstand mellem gulvet og den nederste del af døren(e), der fungerer som en integreret sokkel.

**Dører og paneler:** Enkelt ombukket overflademonteret med hængsler til venstre- eller højreåbning af dør. Topsektion og bordpaneler holdes åbne af selvaktiverende/selvudløsende mekaniske panelstøtter. Skjulte hængsler giver 90° åbning. Dobbelt-døre på 1200 og 1600 mm brede bundsektioner.

**Montageplade:** Standard montageplade i bundsektionen. Monteres med monteringsbeslag på C-skinne, top og bund for dybdejustering. Ekstraudstyr til bord- og topsektionsenheder.

**Lås:** Dobbelt-bit 3 mm lås til topsektion og bordenhed. For bundsektion

**Kabel indgang:** Åben bund til kabelindføring. Bundplader til kabelføring leveres som standard.

**Jordforbindelse:** M8-gevind studs på skabe, døre og bagpaneler.

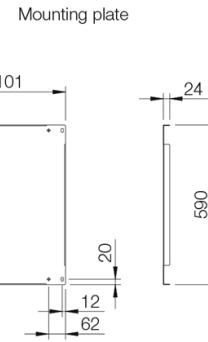
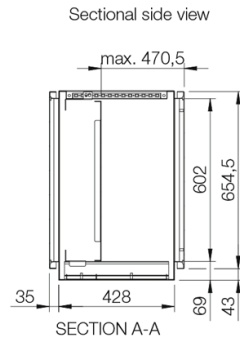
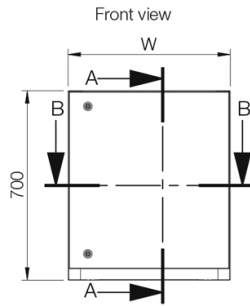
**Overfladebehandling:** RAL 7035, strukturpulvermaling.

**Tæthedegrad:** Enkeltdøre: IP 66 | TYPE 4, 12, 13 | IK 10. Dobbelt-døre: IP 55 | TYPE 12, 13 | IK 10.

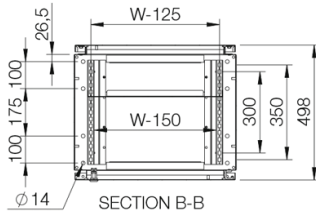
**Levering inkluderer:** Bundsektion er udstyret med en monteringsplade som standard. Der kan leveres monteringsplader til bord- og topsektionsenheder som tilbehør. Alle top- og bundåbninger kan lukkes ved at vælge det relevante tilbehør. Passende møtrikker og skiver til jording.

Base unit with mounting plate

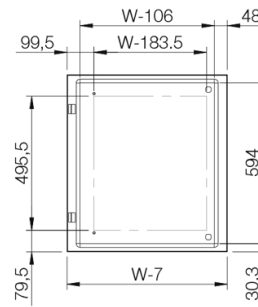
Single door



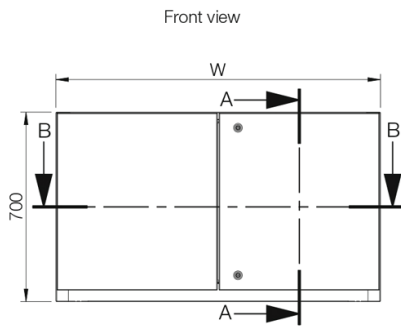
Sectional top view



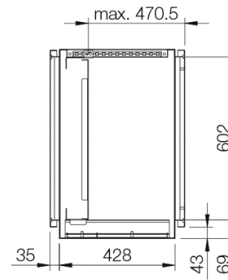
Inside door view



Double door

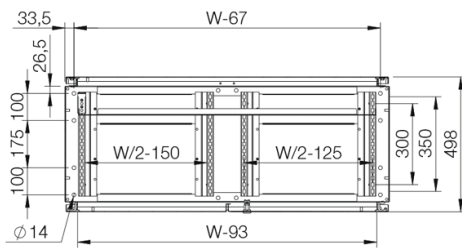


Sectional side view

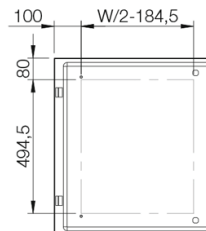


SECTION A-A

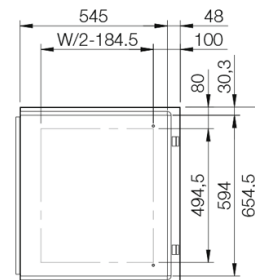
Sectional top view



Inside right door view



Inside left door view



## Topsektion | Lakeret stål

H	B	D	Artikelnr.
500	600	494	MPC061R5
500	800	494	MPC081R5
500	1000	494	MPC101R5
500	1200	494	MPC121R5
500	1600	494	MPC161R5

## Bordenheder | Lakeret stål

H	B	D	Artikelnr.
250	600	985	MPC062R5
250	800	985	MPC082R5
250	1000	985	MPC102R5
250	1200	985	MPC122R5
250	1600	985	MPC162R5

## Basisenheder med monteringsplade | Lakeret stål

H	B	D	h	b	d	Artikelnr.
700	600	500	590	499	470.5	MPC063R5
700	800	500	590	699	470.5	MPC083R5
700	1000	500	590	899	470.5	MPC103R5
700	1200	500	590	1099	470.5	MPC123R5
700	1600	500	590	1499	470.5	MPC163R5

Bemærk: Kun konsoller i 1200 mm og 1600 mm bredde er udstyret med dobbeltdør.

**MPC**

Pulte i lakeret stål