



IP 54 | TYPE 12 | IK 10



Gama de cofrete din oțel galvanizat cu ușă simplă MASE este concepută să îndeplinească cerințele privind compatibilitatea electromagnetică. Se creează un efect Faraday excelent, deoarece conductivitatea electrică dintre corpul cofretului și ușă este garantată. Riscul de defectare a componentelor și, cu acesta, perioadele inutile de nefuncționare sunt eliminate, deoarece interferența electromagnetică este evitată, iar intrarea în cofret a apei și a prafului este împiedicată. Această gamă de cofrete este bine adecvată pentru aplicațiile în care este necesară respectarea compatibilității electromagnetice.

Material: Corp: Oțel zincat de 1.2 mm / 1.5 mm MASE0606021R5 și superior. Ușă: Oțel zincat de 1.2 mm / 1.5 mm MASE0606021R5 și superior / 2 mm MASE1006030R5 și superior. Contrapanou: Oțel galvanizat de 2 mm.

Corp: Pliat și sudat pe margini. Patru orificii cu diametrul de 8,5 mm pentru fixare pe perete, practicate în indentații cu diametrul de 20,4 mm x 2 mm, pentru a permite circulația aerului în partea posterioară a cofretului.

Ușă: Montare pe suprafață, cu o deschidere de 130°. Balamale demontabile mascate, cu bolț captiv. Balamalele sunt montate astfel încât se permite deschiderea doar din partea dreapta. Începând cu dimensiunea minimă MASE0604015R5, există două profile de montare amovibile în ușă. Etanșarea este asigurată de o garnitură EMC conductoare, din poliuretan.

Încuietoare: Butuc DIN din crom, de 3 mm și mișcare la 90°. Cofretele cu înălțimea de peste 1000 mm sunt prevăzute cu încuietoare espagnolette în trei puncte. Alte tipuri de butuci și mânere în T sunt disponibile ca accesorii pentru ambele sisteme de încuietori.

Contrapanou: Contrapanoul este marcat pe verticală la intervale de 10 mm, pentru poziționarea facilă a echipamentelor pe orizontală. Pe partea superioară și inferioară sunt orificii pentru facilitarea fixării cablurilor. Fixată pe șuruburi M8 sudate prin presiune pe partea posterioară a cofretului. Toate părțile cofretelor de la 800 mm în sus sunt ranforsate prin pliarea marginilor. Prin utilizarea accesoriului AMG, contrapanoul poate fi reglat pe adâncime.

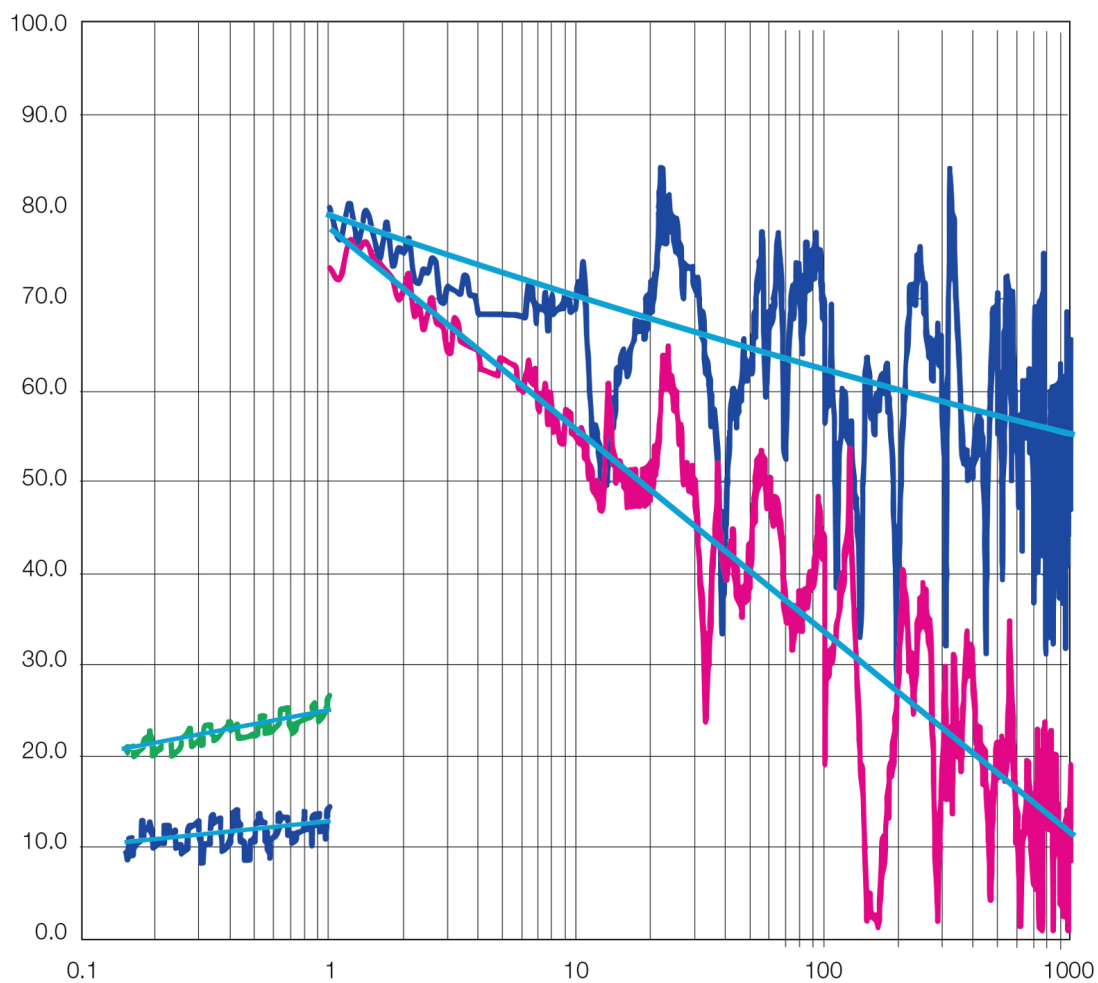
Deschidere intrare cabluri: Pentru o protecție EMI maximă, nu este prevăzută nici o deschidere pentru plăci de etanșare.

Împământare: Ușa este legată la masă prin intermediul unui șurub M8 separat.

Finisaj: Vopsea pudră structurată RAL 7035 numai la exterior.

Protecție: Conforme cu IP 54 | TYPE 12 | IK 10.

Livrare: Corpul și ușa cofretului sunt zincate, vopsite la exterior. Ușa este echipată cu garnitură conductivă EMI. Începând cu dimensiunea minimă MASE0604015R5 există două profile de montare a ușii. Facilități de legare la masă.



SE: Shielding Effectiveness

- SE_ELDON-MASE **Magnetic Field**
- SE_ELDON-MASE **Electric Field**
- SE_ELDON-MAS **Magnetic Field**
- SE_ELDON-MAS **Electric Field**
- Trend line

î	L	A	î	l	a	Nr. încuietori	Nr. articol
400	400	210	370	350	192	1	MASE0404021R5
400	600	210	370	550	192	1	MASE0406021R5
600	600	210	570	550	192	2	MASE0606021R5
1000	800	300	970	750	282	1*	MASE1008030R5

Gama de produse MAS

Toate dimensiunile standard MAS sunt disponibile în versiunea EMC, la cerere.

MASE: De la 200/200/155 mm până la 1200/800/400 mm.

ex. MASE0606021R5, cofret cu o ușă EMC de 600x600x210 mm

Pentru detalii vezi tabelul MAS, pag. 13

MASE

Cofrete cu montare murală, o ușă