



IP 54 | TYPE 12 | IK 10



Serien med veggmonterte skap av galvanisert stål med enkeltdør, MASE, er utformet for å oppfylle EMC-kravene. De skaper en utmerket Faraday-effekt da elektrisk konduktivitet mellom skaphuset og døren er garantert. Risikoen for komponentfeil, og tilhørende unødvendig produksjonsstans, elimineres ettersom elektromagnetisk forstyrrelse unngås og vann og støv forhindres fra å komme inn i skapet. Denne skapserien er godt egnet for nesten alle bruksområder der EMC er påkrevd.

**Materiale:** Skap: 1.2 mm sinkbelagt stål / 1.5 mm MASE0606021R5 og oppover. Dør: 1.2 mm sinkbelagt stål / 1.5 mm MASE0606021R5 og oppover / 2 mm MASE1006030R5 og oppover. Monteringsplate; 2 mm galvanisert stål.

**Skap:** Brettet og sømsveiset. Fire 8,5 mm diameter hull for veggmontering, trykt med 20,4 mm diameter x 2 mm fordypninger for å gi luftsirkulasjon rundt baksiden av skapet.

**Dør:** Overflatemontert med 130° åpning. Skjulte avtakbare hengsler med sikringsbolt. Hengslene er montert for høyreåpning. Fra størrelse MASE0505021R5 og oppover finnes det to avtakbare monteringsprofiler på døren. Tetning sikres av en ledende EMC-kapsling av polyuretan.

**Lås:** Krombelagt DIN-lås med 3 mm innlegg og 90° bevegelse. Skap som er 1000 mm høye og oppover har espagnolett-trepunktslåsing. Andre innlegg og T-håndtak er tilgjengelige som ekstrautstyr for begge låsesystemer.

**Montasjeplate:** Monteringsplaten er markert vertikalt med 10 mm intervaller for enkel horisontal plassering av utstyret. På toppen og bunnen er det hull for montering av kabler. Festes til M8 sveisede skruer til baksiden av skapet. Alle sider fra 800 mm og oppover er styrket med brettede kanter. Ved hjelp av AMG-utstyr kan monteringsplaten justeres til enhver dybde.

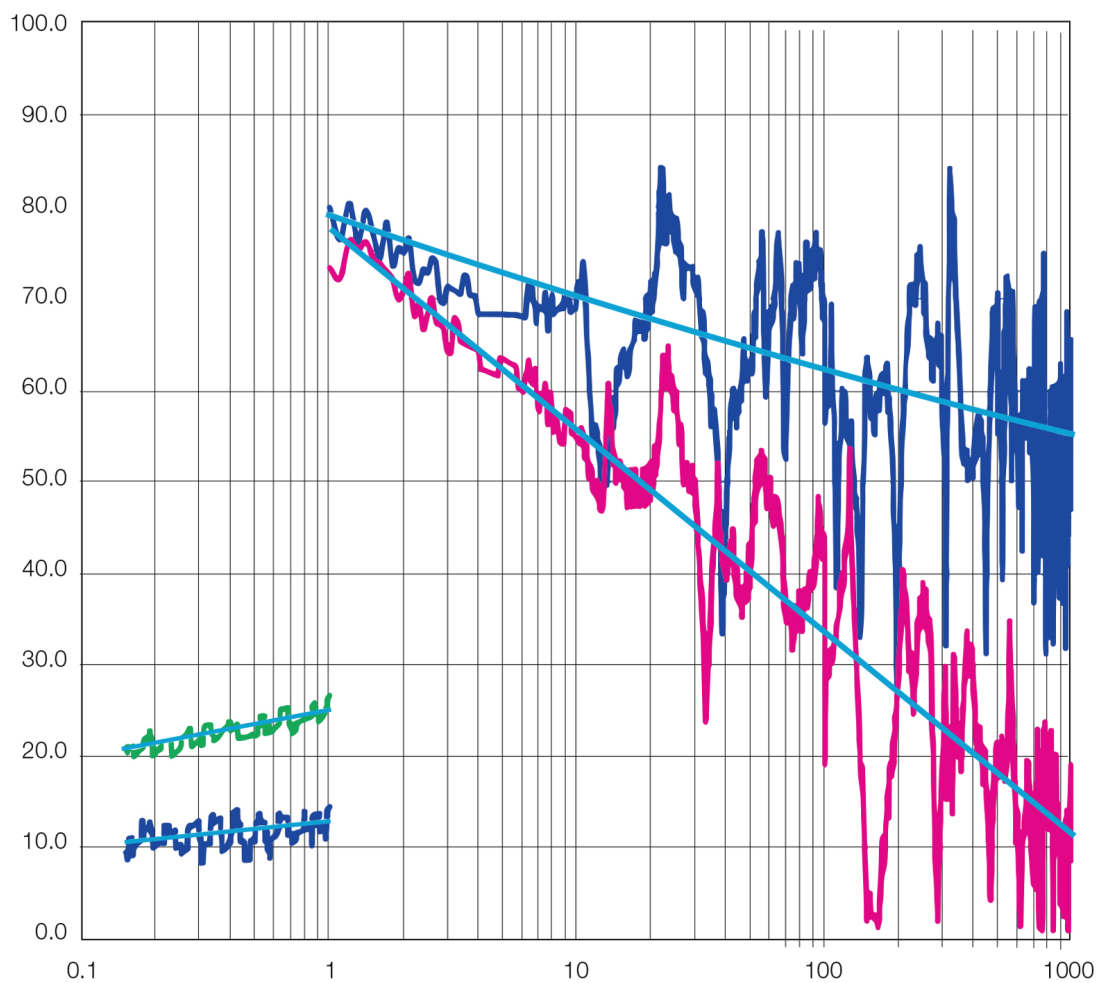
**Flensåpning:** Ingen pakningsplate åpning for maksimal EMI-beskyttelse.

**Jording:** Døren er jordet med en separat M8 jordingsskrue.

**Overflatebehandling:** RAL 7035 strukturpulverbelegg kun på utsiden.

**Tetthetsgrad:** Er i overensstemmelse med IP 54 | TYPE 12 | IK 10.

**Levering:** Sinkbelagt skap og dør, malt på utsiden. Døren er utstyrt med EMI-ledende kapsling. To dørmontingsprofiler fra størrelse MASE0505021R5 og oppover. Jodingsopplegg.



SE: Shielding Effectiveness

- SE\_ELDON-MASE **Magnetic Field**
- SE\_ELDON-MASE **Electric Field**
- SE\_ELDON-MAS **Magnetic Field**
- SE\_ELDON-MAS **Electric Field**
- Trend line

H	B	D	h	b	d	Antall låser	Artikkel nr.
400	400	210	370	350	192	1	MASE0404021R5
400	600	210	370	550	192	1	MASE0406021R5
600	600	210	570	550	192	2	MASE0606021R5
1000	800	300	970	750	282	1*	MASE1008030R5

MAS produktserie. Alle MAS-standardstørrelser er tilgjengelige i EMC-versjon på forespørsel.

MASE: Fra 200/200/155 mm til 1200/800/400 mm, f.eks MASE0606021R5, EMC-skap med enkeltdør 600x600x210 mm.

MAS-tabellen på side 13 for flere detaljer

Se

# MASE

Veggmonterte skap, enkel dør



**HOFFMAN**

CONNECT AND PROTECT