



IP 54 | TYPE 12 | IK 10



La gamma di casse in acciaio zincato con montaggio a parete e porta singola, MASE, è progettata per soddisfare i requisiti EMC. La conduttività elettrica garantita tra il corpo e la porta della cassa crea un eccellente effetto Faraday. Poiché acqua e polvere non possono penetrare all'interno della cassa e in assenza di interferenze elettromagnetiche, il rischio di guasto dei componenti è eliminato e, con esso, gli inutili tempi di inattività. Questa gamma di casse è adatta per applicazioni in cui è richiesto la compatibilità elettromagnetica (EMC).

**Materiale:** Corpo: acciaio zincato da 1.2 mm / 1.5 mm MASE0606021R5 e superiore. Porta: acciaio zincato da 1.2 mm / 1.5 mm MASE0606021R5 e superiore / 2 mm MASE1006030R5 e superiore. Piastra di montaggio: acciaio elettrozincato da 2 mm.

**Corpo:** Piegatura e saldatura in continuo. Quattro fori da 8.5 mm di diametro per fissaggio a muro, con bugnature da 20.4 mm di diametro x 2 mm per consentire circolazione dell'aria nella parte posteriore dell'armadio.

**Porta:** Montata esternamente con apertura di 130°. cerniere removibili a scomparsa con perno integrato. Le cerniere sono montate per la sola aperture verso destra. Con dimensioni a partire da MAS0604015R5 e superiore, ci sono due profili di montaggio removibili sulla porta. La tenuta è assicurata da una guarnizione EMC conduttiva in poliuretano.

**Serratura:** Serrature cromate con inserti DIN da 3 mm e movimento di 90°. Gli armadi con altezza 1000 mm e superiore hanno una serratura a cariglione su 3 punti.

**Piastra di montaggio:** La piastra di montaggio è contrassegnata verticalmente ad intervalli di 10 mm per un facile posizionamento orizzontale dei componenti. Sulla parte superiore e inferiore vi sono dei fori per facilitare il passaggio dei cavi. Fissata su bulloni M8 saldati a pressione sulla parte posteriore dell'armadio. Tutti i lati da 800 mm in su sono rinforzati tramite bordi piegati. Utilizzando l'accessorio AMG, la piastra di montaggio può essere regolata in profondità.

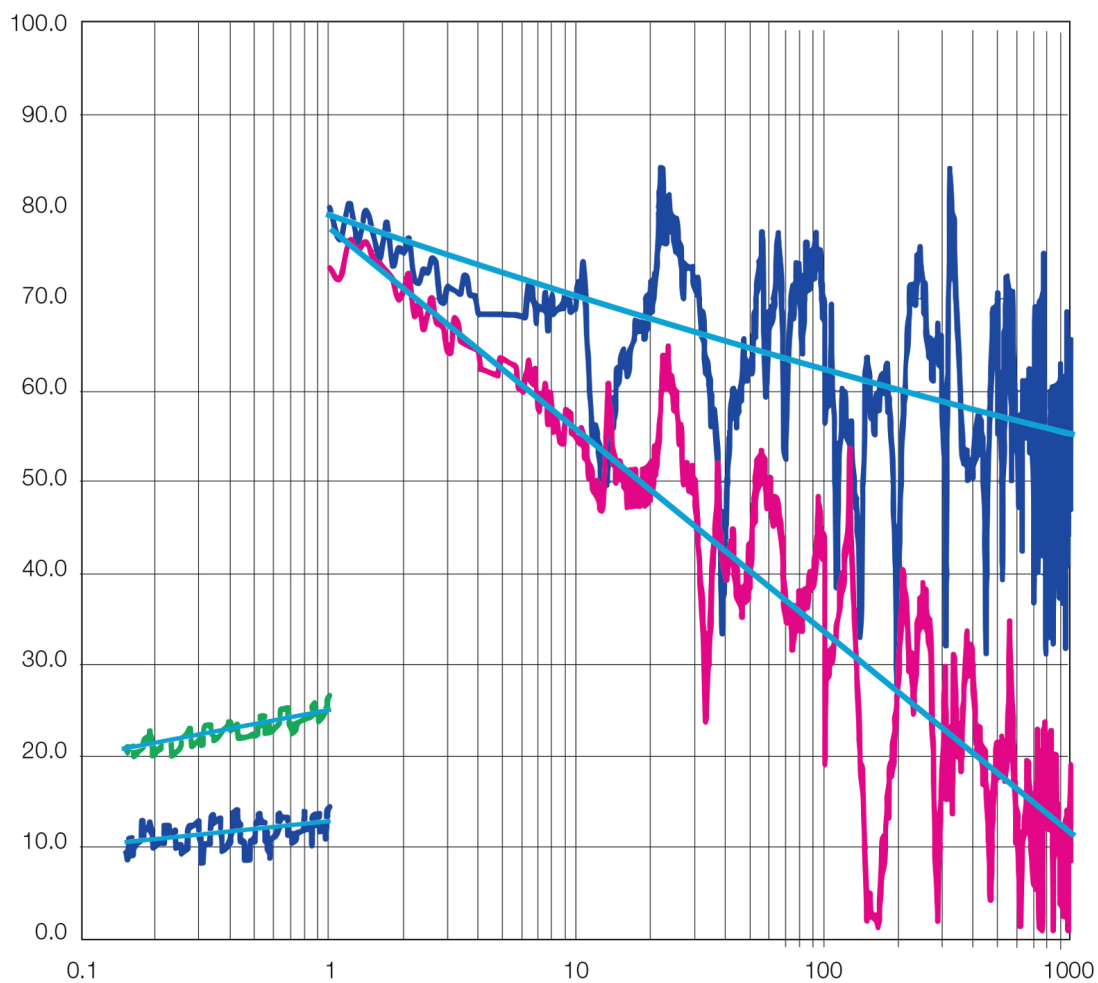
**Apertura piastra pressacavo:** Nessuna apertura della piastra di chiusura per una massima protezione EMI.

**Messa a terra:** La porte sono messe a terra tramite un bullone M8 separato.

**Finitura:** Verniciatura a polvere RAL 7035 bucciato solo all'esterno.

**Protezione:** Conforme a IP 54 | TYPE 12 | IK 10.

**Fornitura:** Corpo dell'armadio e porta zincato verniciato nella parte esterna. Porta dotata di guarnizione conduttiva EMI. Due profili di montaggio a porta con dimensioni a partire da MAS0604015R5 e superiore. Messa a terra.



SE: Shielding Effectiveness

- SE\_ELDON-MASE **Magnetic Field**
- SE\_ELDON-MASE **Electric Field**
- SE\_ELDON-MAS **Magnetic Field**
- SE\_ELDON-MAS **Electric Field**
- Trend line

<b>A</b>	<b>L</b>	<b>P</b>	<b>a</b>	<b>l</b>	<b>p</b>	<b>N° punti di chiusura</b>	<b>Articolo n.</b>
400	400	210	370	350	192	1	MASE0404021R5
400	600	210	370	550	192	1	MASE0406021R5
600	600	210	570	550	192	2	MASE0606021R5
1000	800	300	970	750	282	1*	MASE1008030R5

Tutte le dimensioni standard MAS sono disponibili a richiesta in versione EMC.  
200/200/155 mm a 1200/800/400 mm. es. MASE0606021R5, cassa EMC a porta singola 600x600x210mm.  
vedere la tabella MAS.

MASE: Da  
Per maggiori dettagli si prega di

# MASE

Cassa schermata EMC a porta singola