



IP 54 | TYPE 12 | IK 10



MASE on galvanoidusta teräksestä valmistettu yksiovinen seinäkotelomallisto, joka täyttää EMC-vaatimukset. Sähkön johtavuus kotelon rungon ja oven välillä sekä Faraday-ilmio ovat erinomaiset. Komponenttivilkoja ja sen myötä tarpeettomia seisonta-aikoja ei pääse syntymään, sillä sähkömagneettisia häiriöitä ei tapahdu eikä kotelon sisäpuolelle pääse vettä tai pölyä. Kotelomallisto sopii erinomaisesti käyttöympäristöihin, joissa vaaditaan sähkömagneettista yhteensopivuutta.

Materiaali: Runko-osa: 1.2 mm sinkitty teräs / 1.5 mm MASE0606021R5 ja isommat. Ovi: 1.2 mm sinkitty teräs / 1.5 mm MASE0606021R5 ja isommat / 2 mm MASE1006030R5 ja isommat. Asennuslevy: 2 mm galvanoitu teräs.

Runko-osa: Kantattu ja saumahitsattu. Neljä halk. 8,5 mm reikää seinäkiinnitystä varten, prässätty halk. 20,4 mm x 2 mm ulkonemat, jotta ilma pääsisi kiertämään kotelon taustan takaa.

Ovi: Pinta-asennettava, 130° avautuma. Irrotettavat piilosaranat lukituin tapein. Saranat asennettu oikeakätiselle avautumiselle ainoastaan. Koossa MAS0604015R5 ja isommissa on ovesa kaksi irrotettavaa asennuskiskoa. Tiiveys on varmistettu johtavalla polyuretaanisella EMC-tiivisteellä.

Lukitus: Kromattu kaksoislehtinen 3 mm lukko 90° kääntymällä. 1000 mm korkeissa ja korkeammissa koteloidissa on 3-piste tankolukitus. Muita lukkopesiä ja T-kahvoja on saatavissa lisävarusteina kumpaankin lukitusjärjestelmään.

Asennuslevy: Asennuslevyllä on pystysuunnassa merkinnät 10 mm välein helpottamassa kalustuksen sijoittamista vaakasuoraan. Ylä- ja alareunassa on reiät helpottamassa kaapelien asennusta. Kiinnitetty tappihitsauksella kotelon taustaan kiinnitettyihin M8 kierretappeihin. Kaikki koot 800 mm koosta alkaen on vahvistettu kantatuilla reunoilla. AMG lisävarusteita käyttäen asennuslevy voidaan sijoittaa mihin tahansa syvyyteen.

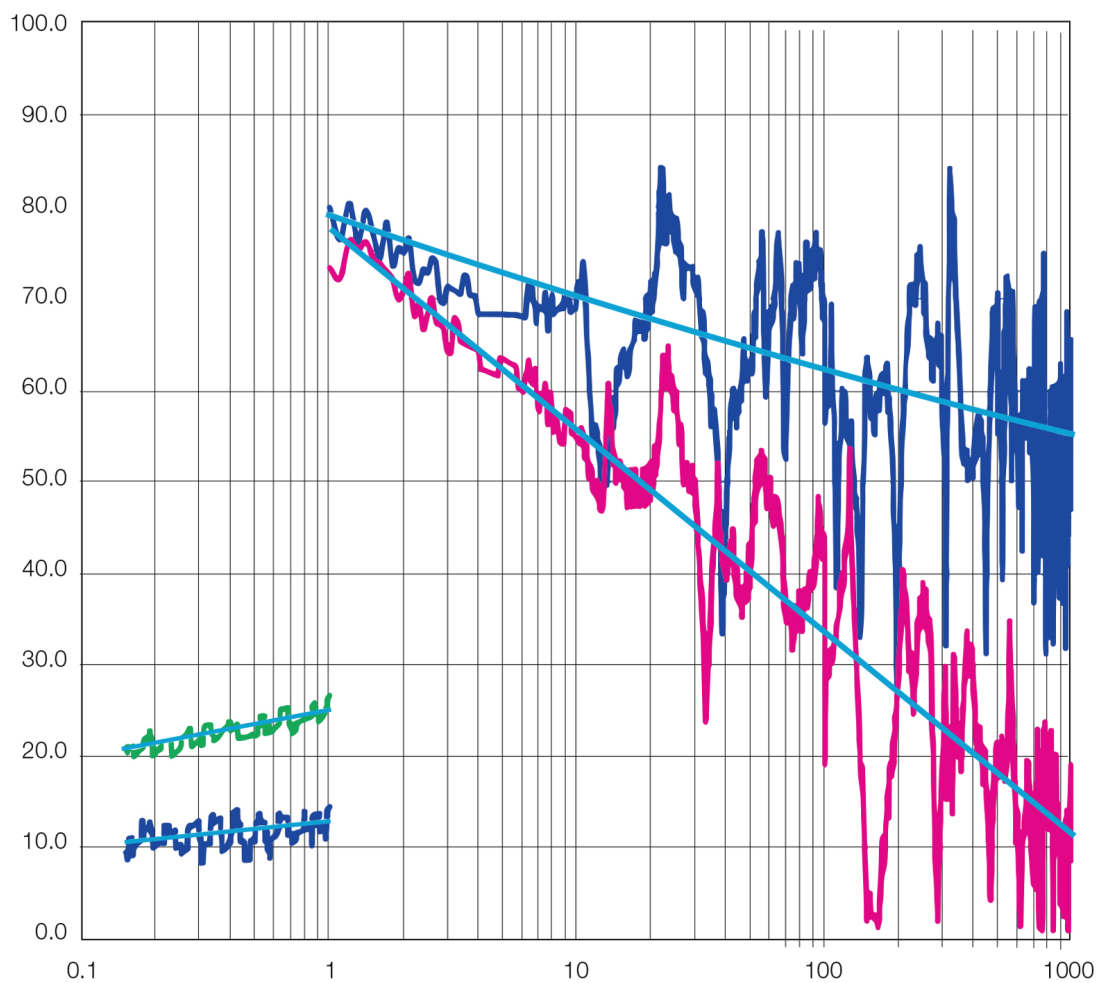
Laippa-aukko: Ei laippa-aukkoa parhaan mahdollisen EMI-suojauksen aikaansaamiseksi.

Maadoitus: Ovi on maadoitettu erillisellä M8-maadoitusruuvilla.

Pintakäsittely: Pulverimaalaus RAL 7035 vain ulkopinnoissa.

Kotelointiluokka: IP 54 | TYPE 12 | IK 10.

Toimitus: Sinkityt runko-osa ja ovi on ulkopuolelta maalattu. Ovi on varustettu johtavilla EMI-tiivisteillä. Kaksi oviaennuskiskoa kokoluokassa MASE0505021R5 ja tätä isommissa. Maadoitusvalmiudet.



SE: Shielding Effectiveness

- SE_ELDON-MASE **Magnetic Field**
- SE_ELDON-MASE **Electric Field**
- SE_ELDON-MAS **Magnetic Field**
- SE_ELDON-MAS **Electric Field**
- Trend line

K	L	S	k	l	s	Lukkoja	Osa nro.
400	400	210	370	350	192	1	MASE0404021R5
400	600	210	370	550	192	1	MASE0406021R5
600	600	210	570	550	192	2	MASE0606021R5
1000	800	300	970	750	282	1*	MASE1008030R5

Kaikki MAS koteloiden vakiokoot ovat saatavissa EMC-versiona pyydettäessä.

*MASE: Koosta 200/200/155 mm kokoon 1200/800/400 mm.
esim. MASE0606021R5, yksiovinen EMC-kaappi 600x600x210 mm
Yksityiskohtaisempia tietoja koskien, katso MAS-taulukko.*

MASE

EMC seinäkotelot, yksiovinen


nVent

HOFFMAN

CONNECT AND PROTECT