



IP 54 | TYPE 12 | IK 10



De reeks gegalvaniseerd stalen wandmontagebehuizingen met enkele deur, MASE, voldoet aan de EMC-vereisten. De elektrische geleiding tussen behuizing en deur zorgt voor een uitstekend Faraday-effect. Het risico op schade aan componenten en daarmee onnodige uitvaltijd wordt geëlimineerd doordat elektromagnetische interferentie wordt voorkomen en water en stof de behuizing niet kunnen binnendringen. Deze behuizing is zeer geschikt voor toepassingen waarbij EMC is vereist.

Materiaal: Frame: verzinkt plaatstaal 1.2 mm / 1.5 mm voor MASE0606021R5 en daarboven. Deur: verzinkt plaatstaal 1.2 mm / 1.5 mm voor MASE0606021R5 en daarboven / 2 mm voor MASE1006030R5 en daarboven. Montageplaat: 2 mm verzinkt plaatstaal.

Body: Gezet en volledig doorgelast kast. Voorzien van vier bevestigingsgaten 20,4 x 2 mm diep naar buiten geperst (8,5 mm diameter), voor wandbevestiging en luchtcirculatie aan de achterzijde van de kast.

Deur: Opliggend met 130° openingshoek. Inliggende en demontabele scharnieren met geborgen pen. Alleen rechts scharnierende deur. Vanaf MASE0505021R5 en daarboven zitten twee demontabele montageprofielen in de deur. Afdichting wordt gegarandeerd door gebruik te maken van een geleidende polyurethaan EMC pakking.

Slot: Verchroomd 3 mm DIN slot, 90° draaibaar. 1000 mm hoge behuizingen en daarboven zijn gemonteerd met een driepunts-espagnoetsluiting.

Montageplaat: De montageplaat is verticaal om de 10 mm gemarkeerd voor eenvoudige positionering van de apparatuur. Boven- en onderzijde zijn voorzien van een gatenpatroon voor kabelbevestiging. Gemonteerd op M8 stifflasbouten. Alle zijkanten van 800 mm montageplaten en daarboven, zijn verstevigd door gebruik van omgezette randen. Door gebruik van het AMG accessoire kan de montageplaat in diepte versteld worden.

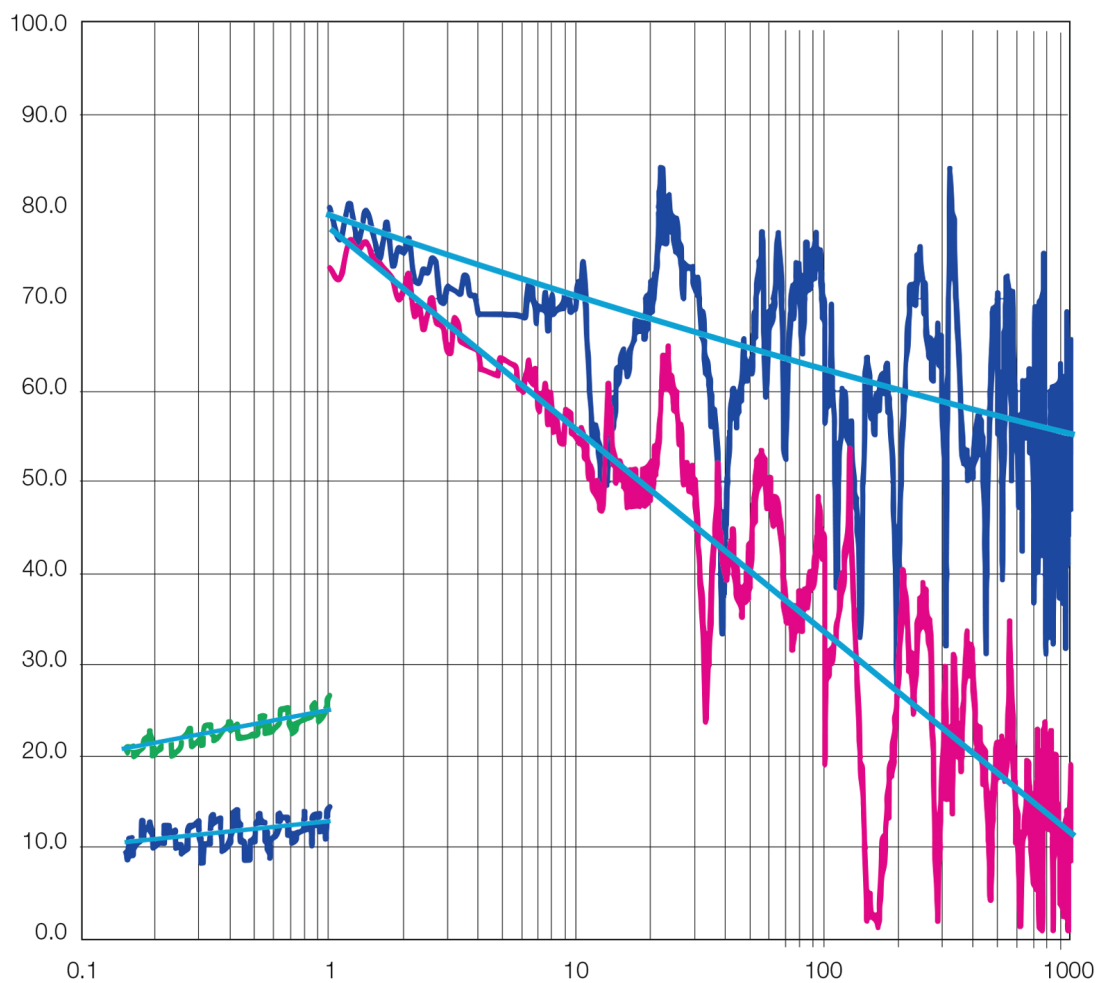
Flensplaat opening: Geen flensplaatopeningen voor een maximale EMI afscherming.

Aarding: De deur is geaard door middel van een separate M8 stifflasbout.

Afwerking: Structuur poedercoating, RAL 7035. Alleen aan de buitenzijde.

Beschermingsklasse: Overeenkomstig IP 54 | TYPE 12 | IK 10.

Levering: Verzinkte frame en deur, gepoedercoat aan de buitenzijde. Deur voorzien van EMI geleidende pakking. Twee verticale montageprofielen voor MAS0505021R5 en daarboven. Met aardingsmogelijkheden.



SE: Shielding Effectiveness

- SE_ELDON-MASE **Magnetic Field**
- SE_ELDON-MASE **Electric Field**
- SE_ELDON-MAS **Magnetic Field**
- SE_ELDON-MAS **Electric Field**
- Trend line

H	B	D	h	b	d	Aantal sloten	Item nr.
400	400	210	370	350	192	1	MASE0404021R5
400	600	210	370	550	192	1	MASE0406021R5
600	600	210	570	550	192	2	MASE0606021R5
1000	800	300	970	750	282	1*	MASE1008030R5

Alle standaard MAS afmetingen zijn tevens op aanvraag beschikbaar in een EMC uitvoering.

*MASE: Van 200/200/155mm tot 1200/800/400mm
bijv. MASE060621R5, EMC enkeldeursuitvoering 600x600x210mm
Voor meer gedetailleerde informatie zie MAS tabel.*

MASE

EMC kast, enkeldeurs



HOFFMAN

CONNECT AND PROTECT