

IP 66 | TYPE 4, 12 | IK 10



Seria MAP obudów naściennych z stali miękkiej z pojedynczymi drzwiami, o stopniu ochrony IP 66, obejmuje obudowy z poziomymi zawiasami oraz z otworami w górnej i dolnej płycie przelotowej. Każdą z tych obudów można w łatwy sposób połączyć z inną obudową naścienną, co pozwala na tworzenie konfiguracji z dwiema komorami o indywidualnym dostępie. Ochrona przed przedostawaniem się wody i pyłów do wnętrza obudowy pozwala wyeliminować ryzyko usterek komponentów i związanych z tym zbędnych przestojów.

Materiał: Korpus: Stal miękka 1.5 mm. Płyta przelotowa: Stal miękka 1.4 mm. Drzwi: Stal miękka 1.5 mm – MAP0306030R5 / 2 mm – MAP0308030R5 i wyższe. Płyta montażowa: Stal galwanizowana 2 mm.

Korpus: Element składany i zgrzewany liniowo. Cztery otwory o średnicy 8.5 mm do montażu naściennego, przetłocznia o średnicy 20.4 mm i grubości 2 mm zapewniające obieg powietrza wokół tylnej części obudowy.

Panel przedni: Do montażu powierzchniowego, otwieranie w zakresie 130°. Kryte zdejmowane zawiasy ze sworzniem. Zawiasy można zamontować w celu otwierania do góry lub do dołu. Mechaniczna blokada drzwi pozwala pozostawić panel otwarty. Wewnątrz przyspawane kołki M6. Jeden zdejmowany panel montażowy po stronie zawiasów. Tłoczona, jednoczęściowa uszczelka poliuretanowa zapewnia odpowiednie uszczelnienie.

Zamek: Niestandardowy zamek dwupiórowy umożliwiający łatwe otwieranie panelu. Dwupiórowa wkładka 3 mm i ruch w zakresie 90°. Inne wkładki są dostępne jako akcesoria.

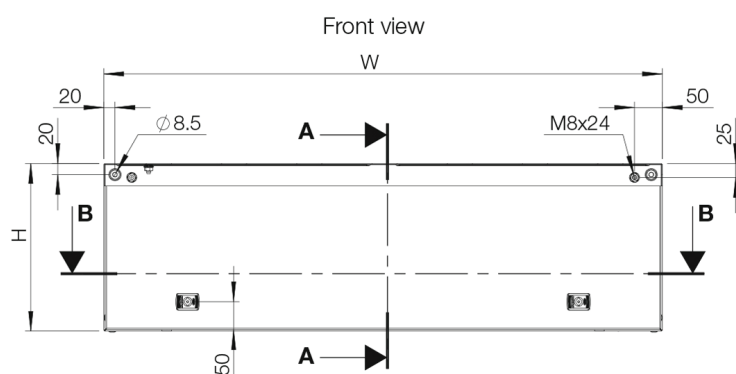
Płyta montażowa: Płyta montażowa jest oznaczona pionowa w odstępach co 10 mm w celu ułatwienia poziomego pozycjonowania urządzeń. W górnej i dolnej części znajdują się otwory ułatwiające mocowanie kabli. Mocowanie na kołki M8 zgrzewane na wcisk z tyłu obudowy. W przypadku rozmiarów 800 mm i powyżej wszystkie krawędzie są wzmocnione przez składanie.

Otwór płyty przepustu kablowego: W górnej i dolnej części. Element znajdujący się całkowicie z tyłu obudowy i ułatwiający okablowanie na płycie montażowej. Płyty przelotowe (AF) i uszczelki (AG) nie znajdują się w zestawie. Jeśli panel MAP ma być połączony z obudową MAS lub MAD, można użyć płyty przelotowej pochodzącej z obudowy MAS/MAD wraz z panelem MAP.

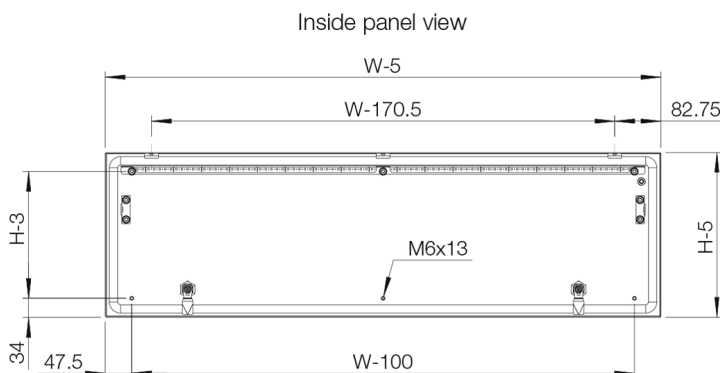
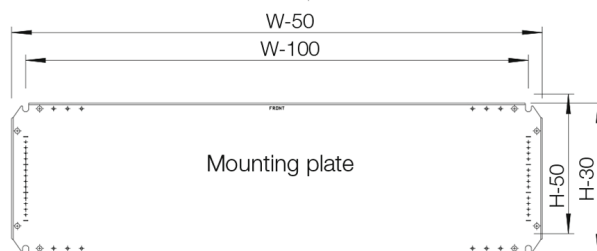
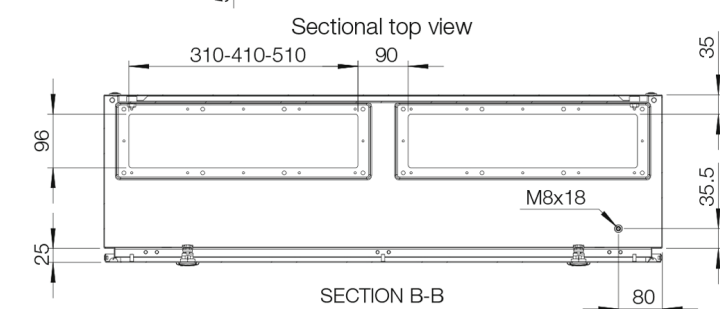
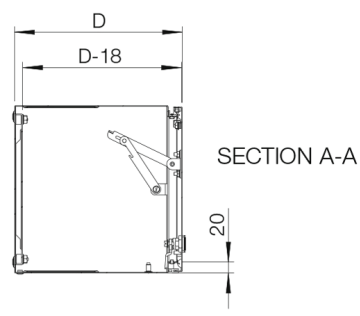
Zabezpieczenie: W przypadku instalacji wolnostojącej zapewniona jest zgodność z IP 66 | TYP 4, 12 | IK 10 pod warunkiem montażu płyt przelotowych i uszczelki dostarczanych jako akcesoria. Połączenie z MAS lub MAD zapewnia zgodność z IP 55 | TYP 12.

Wykończenie: Strukturalna powłoka proszkowa RAL 7035.

Dostawa: Obudowa z panelem, pojedynczym profilem do montażu panelowego i płytą montażową (nieołączonymi do elementów o numerach katalogowych kończących się znakami PER5). Plastikowy dwupiórowy klucz 3 mm i akcesoria montażowe. Elementy uziemienia.



Sectional side view



Z płytą montażową

H	S	D	h	s	d	Rozmiar	Typ	Otwory	Liczba zamków	Nr pozycji
300	600	300	270	550	282	510 × 96	4	1 + 1	2	
300	800	300	270	750	282	310 × 96	2	2 + 2	2	
300	1000	300	270	950	282	410 × 96	3	2 + 2	2	
300	1200	300	270	1150	282	510 × 96	4	2 + 2	2	

Bez płyty montażowej

H	S	D	Rozmiar	Typ	Otwory	Liczba zamków	Nr pozycji
300	600	300	510 × 96	4	1 + 1	2	MAP0306030PER5
300	800	300	310 × 96	2	2 + 2	2	MAP0308030PER5
300	1000	300	410 × 96	3	2 + 2	2	MAP0310030PER5
300	1200	300	510 × 96	4	2 + 2	2	MAP0312030PER5

MAP

Panel z stali miękkiej