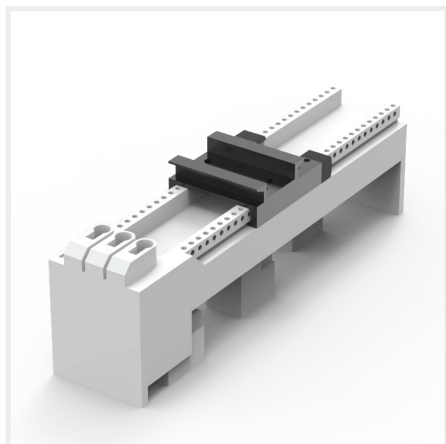


# Busbar adapter 32A, without cables

Adattatore per barra di alimentazione da 32A, senza cavi



**Descrizione:** Adattatore per barra di alimentazione da 32 A. Con una guida di montaggio regolabile. Senza cavi, con morsetti con serraggio a molla da 1.5 - 6 mm<sup>2</sup>.

**Tensione nominale:** 690 V.

**Corrente nominale:** 32 A.

**Per sistema a sbarre:** 12, 15, 20, 25, 30 × 5, 10.

**Dissipazione di potenza con carico dell'80%:** 1.6 W.

**Poli:** 3 poli.

**Quantità nell'imballaggio:** 1 pz.

L	CatalogNumber
45	32486