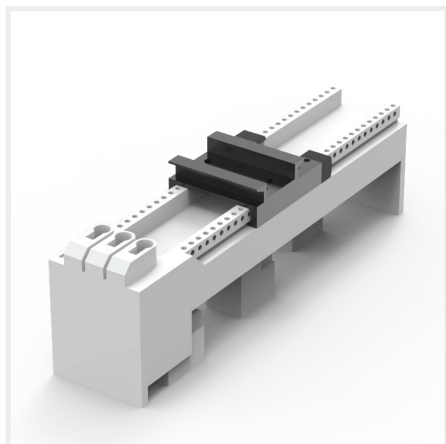


Busbar adapter 32A, without cables

Sammelschienenadapter 32 A, ohne Kabel



Beschreibung: Sammelschienenadapter 32 A. Mit verschiebbarer Tragschiene. Ohne Kabel, mit Federanschlussklemmen 1.5 bis 6 mm².

Nennspannung: 690 V.

Bemessungsstrom: 32 A.

Für Sammelschienen: 12, 15, 20, 25, 30 × 5, 10.

Verlustleistung bei 80% Last: 1.6 W.

Pole: 3-polig.

Verpackungseinheit: 1 Stück.

B	CatalogNumber
45	32486