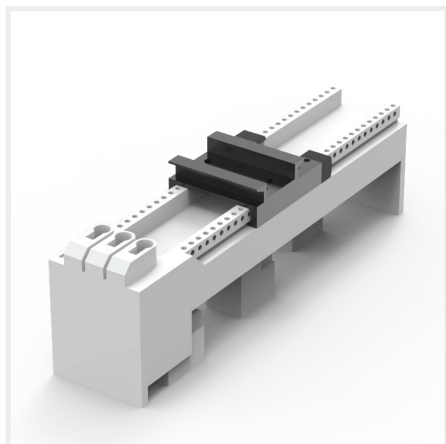


Busbar adapter 32A, without cables

Adaptateur de barre collectrice 32A, sans câbles



Description: Adaptateur de barre collectrice 32 A. Avec un rail de montage ajustable. Sans câble, avec bornes à ressort 1.5 - 6 mm².

Tension nominale: 690 V.

Courant nominal: 32 A.

Pour les barres omnibus: 12, 15, 20, 25, 30 × 5, 10.

Puissance dissipée à 80% de charge: 1.6 W.

Pôles: 3 bornes.

Unité de livraison: 1 pièce.

L	CatalogNumber
45	32486