



IP 66 | TYPE 4X, 12 | IK 10



Die ASR-OG-Baureihe von Edelstahl-Wandgehäusen mit einer Tür und mit Schutzart IP 66 ist in vier verschiedenen Größen gebrauchsfertig erhältlich, die für den Großteil der häufigsten Anwendungen geeignet sind. Das Risiko des Ausfalls von Komponenten und damit einhergehende unnötige Ausfallzeiten werden vermieden, da Wasser und Staub nicht in das Gehäuse eindringen können. Dieses Schranksortiment eignet sich gut für den Einbau von Industrieanlagen in Umgebungen, die korrosiven Prozesschemikalien ausgesetzt sind, einschließlich Chlorid, Marineanwendungen, bei denen Salzwasser versprüht wird, und Küstenbereiche.

**Material:** AISI 316L vorgeschliffener Edelstahl.

**Gehäuse:** 2 mm.

**Tür:** 2 mm.

**Flanschplatte:** 2 mm

**Montageplatte:** 2 mm galvanisierter Stahl.

**Korpus:** Gekantet und nahtverschweißt mit Wandbefestigungsclips an der Rückseite verschweißt.

**Tür:** Aus einem Stück gekantet. Oberflächenmontage mit 130-Grad-Öffnung. Verdeckte Scharniere aus AISI 304 Edelstahl mit unverlierbarem Stift. Kann montiert werden, um ein Öffnen nach links oder rechts zu ermöglichen. Die Abdichtung erfolgt durch eine eingespritzte Polyurethandichtung. Bei AISI 316L erfolgt die Abdichtung durch eine eingespritzte Silikondichtung. Innenliegende M6-Schweißbolzen zur Montage der optionalen Türprofile MMDP.

**Schließung:** Mit T-Griff aus Edelstahl 316L mit 333-Schlüssel aus Edelstahl 316L und Dreipunkt-Drehstangenverschluss aus Edelstahl 316L.

**Montageplatte:** Die Montageplatte ist vertikal im Abstand von 10 mm markiert, um eine einfache horizontale Positionierung der Geräte zu ermöglichen. An der Ober- und Unterseite befinden sich Löcher, die die Kabelbefestigung erleichtern. Befestigung an M8 druckgeschweißten Bolzen an der Rückseite des Gehäuses. Alle Seiten ab 800 mm werden durch gefaltete Kanten verstärkt. Mit dem AMG-Zubehör kann die Position der Montageplatte in jeder Tiefe eingestellt werden.

**Kabeleinführung:** Mit Flanschplatte an der Unterseite für einfache Verkabelung an der Montageplatte.

**Schutzart:** Entspricht IP 66 | TYPE 4x, 12 | IK 10.

**Oberfläche:** 240s vorgeschliffener Edelstahl (Durchschnitt: 0,5 µm)

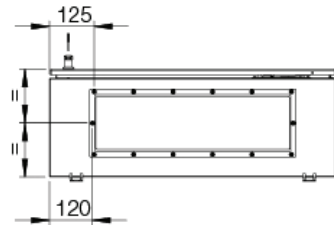
**Zertifikate:** CE, DNV-GL, GOST, Lloyd's Register, RS.

**Lieferumfang:** Schrank mit Tür, Montageplatte, Flanschplatte und Montagezubehör.

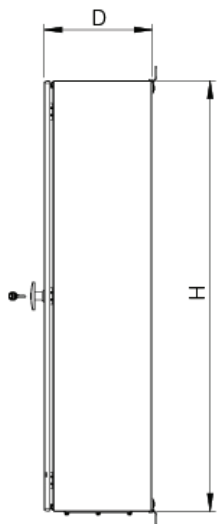
# ASR-OG

Öl und Glas, Edelstahl, eintüriger Schrank

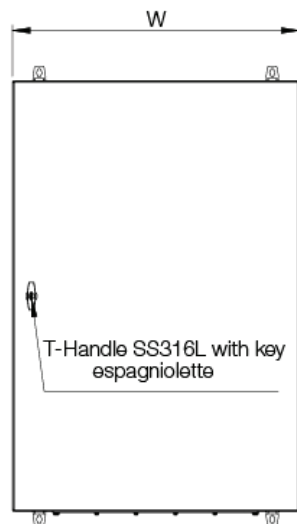
Bottom view



Right view



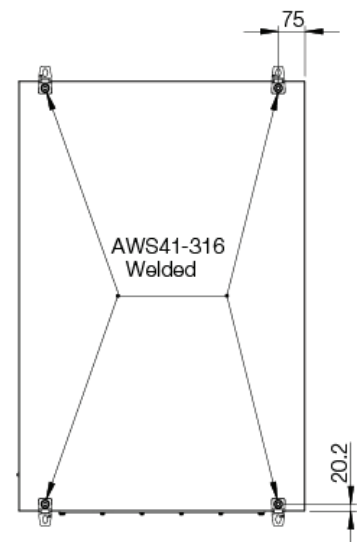
Front view



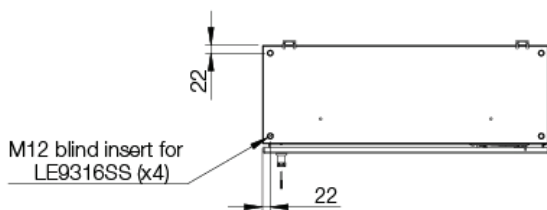
Left view



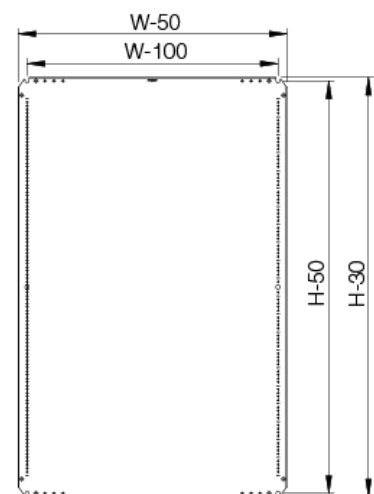
Back view



Top view



Mounting plate view



## Mit Montageplatte

H	B	T	h	b	t	Größe	Artikelnr.
800	800	300	770	750	282	539 x 147	ASR0808030OG
1000	800	400	970	750	382	539 x 147	ASR1008040OG
1200	800	300	1170	750	282	539 x 147	ASR1208030OG
1200	800	400	1170	750	382	539 x 147	ASR1208040OG

## Ohne Montageplatte

H	B	T	h	b	t	Größe	Artikelnr.
800	800	300	770	750	282	539 x 147	ASR0808030PEOG
1000	800	400	970	750	382	539 x 147	ASR1008040PEOG
1200	800	300	1170	750	282	539 x 147	ASR1208030PEOG
1200	800	400	1170	750	382	539 x 147	ASR1208040PEOG

# ASR-OG

Öl und Glas, Edelstahl, eintüriger Schrank