

SENZ WIFI Google Assistant -sovelluksen käyttöönotto

nVent

RAYCHEM

COMFORT YOU DESERVE

KÄYTTÖÖNOTTO JA JÄRJESTELMÄN VAATIMUKSET

Tarkista seuraavat asiat ennen aloittamista:

- SENZ WIFI -sovellus on ladattu ja asennettu älypuhelimellesi (lataa SENZ WIFI -sovellus App Store- tai Google Play -kaupasta).
- SENZ WIFI -sovellukseen on luotu tili omalla käyttäjätunnuksellasi ja salasanasillasi.
- Vähintään yksi yhdistetty SENZ WIFI -termostaatti on asennettu.

- Voit ohjata SENZ WIFI -termostaattia SENZ WIFI -sovelluksen kautta.
- **Google Home -sovellus** on ladattu älypuhelimellesi.

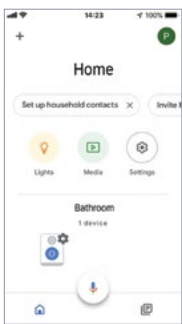
Kun edellä mainitut asennusvaatimukset ovat kunnossa, ota käyttöön **Google Assistant** -sovellus SENZ WIFI -termostaattia varten suorittamalla seuraavat vaiheet:

(HUOMAA – sovelluksen näyttökuvat voivat olla erilaiset riippuen käyttämästäsi älypuhelimesta)

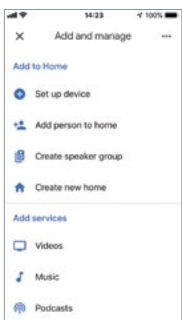
SENZ WIFI -TERMOSTAATTIN GOOGLE ASSISTANT -SOVELLUKSEN KÄYTTÖÖNOTTO

1 Avaa **Google Home -sovellus** älypuhelimestasi

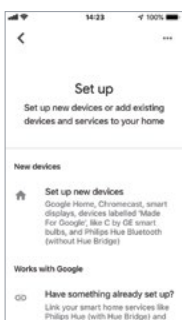
2 Lisää kohteita napsauttamalla **+**-merkkiä



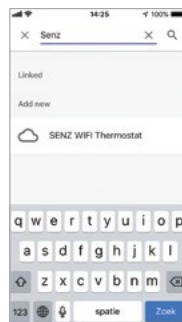
3 Napsauta kohtaa **Set up device/Määritä laite**



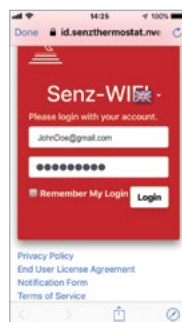
4 Napsauta **Works with Google** -osassa kohtaa **Have something already set up?/Toimii Googlen kanssa?**



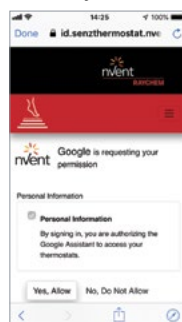
5 Hae tai etsi **SENZ WIFI Thermostat** ja napsauta sitä



6 Kirjautu sisään avautuvalle **id.senzthermostat.nVent.com**-tilillesi

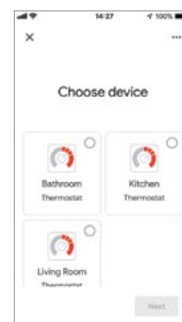


7 Kun näet Googlen lupapyyntöä liittää Google-tilisi **id.senzthermostat.nVent.com**-tiliin, napsauta **Yes, Allow/Kyllä, salli**

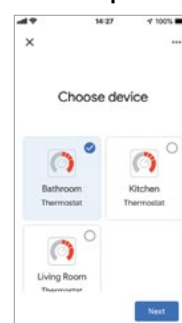


8 Mikäli sovellus ei siirry Google Home-sovellukseen, napsauta sivu **Done/Valmis-painiketta**

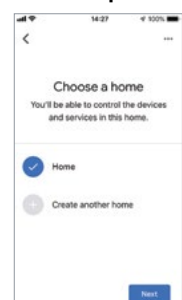
9 Nyt näet kaikki linkitetyt **SENZ WIFI -termostaatit**, Google Home -sovelluksessa.



10 Valitse yksi termostaatti napsautta **Next/Seuraava-painiketta**



11 Valitse koti kyseiselle SENZ WIFI -termostaatille ja napsauta **Next/Seuraava-painiketta**

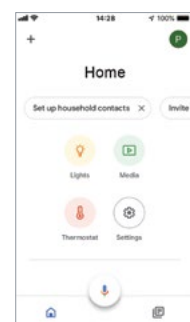


12 Valitse huone kyseiselle SENZ WIFI -termostaatille ja napsauta **Next/Seuraava-painiketta**



13 Määritä koti ja huoneet kaikille tiilläsi oleville SENZ WIFI -termostaateille

14 Nyt näet kaikki **SENZ WIFI -termostaatit** Google Home -sovelluksessa



15 Kokeile joitakin alla olevassa taulukossa esitettyjä **puhekomentoja** käyttäen sitä **termostaatin nimeä**, jonka olet määrittänyt SENZ WIFI -termostaatille, **tai huonetta**, jossa on Google Assistantin kanssa yhteensopivat älykaiuttimet.

ESIMERKKEJÄ PUHEKOMENNOISTA

Haluttu toimenpide	Mitä tapahtuu	Mahdollinen käyttökohde	Puhekomento	Esimerkkiteksti
Tietyn lämpötilan asettaminen	Muuttaa kentän 'Set to' arvon haluttuun lämpötilaan. Huomautus: Viikko-ohjelmassa (ohjelma 1, 2 tai 3) ohjelma jatkuu kahden tunnin kuluttua. Jatkuvassa tilassa tämä toimenpide on pysyvä.	Yksittäinen termostaatti tai ryhmä	"Hey Google, set [termostaatin/ryhmän nimi] to [lämpötila] ."	"Hey Google, set Bathroom to 22 degrees."
Termostaatin asettaminen jatkuvaan tilaan	Asettaa termostaatin jatkuvaan tilaan.	Yksittäinen termostaatti tai ryhmä	"Hey Google, set [termostaatin/ryhmän nimi] to HEAT."	"Hey Google, set Kitchen to HEAT."
Termostaatin asettaminen viikko-ohjelmaan	Asettaa termostaatin viimeksi käytettyyn viikko-ohjelmaan (eli ohjelmatila = Ohjelma 1, Ohjelma 2 tai Ohjelma 3).	Yksittäinen termostaatti tai ryhmä	"Hey Google, set [termostaatin/ryhmän nimi] to AUTOMATIC."	"Hey Google, set Living Room to AUTOMATIC."
Termostaatin kytkeminen pois päältä (eli Poissaolotilaan)	Asettaa termostaatin jatkuvaan tilaan ja vaihtaa kentän 'Set to' arvon lämpötilaan 5 °C. Toimenpide kytkkee lattialämmitysjärjestelmän pois päältä.	Yksittäinen termostaatti tai ryhmä	"Hey Google, turn [termostaatin/ryhmän nimi] OFF."	"Hey Google, turn Bathroom OFF."
Nykyisen lämpötilan tarkistaminen	Mitään muutoksia ei tehdä. Ilmoittaa nykyisen lämpötilan.	Yksittäinen termostaatti tai ryhmä	"Hey Google, what is [termostaatin/ryhmän nimi] temperature?"	"Hey Google, what is Kitchen temperature?"
Lämpötilan nostaminen	Nostaa kentän 'Set to' arvoa 1,5 °C:lla. Huomautus: Viikko-ohjelmassa (ohjelma 1, 2 tai 3) ohjelma jatkuu kahden tunnin kuluttua. Jatkuvassa tilassa tämä toimenpide on pysyvä.	Yksittäinen termostaatti tai ryhmä	"Hey Google, increase temperature of [termostaatin/ryhmän nimi] ."	"Hey Google, increase temperature of Living Room ."
Lämpötilan alentaminen	Alentaa kentän 'Set to' arvoa 1,5 °C:lla. Huomautus: Viikko-ohjelmassa (ohjelma 1, 2 tai 3) ohjelma jatkuu kahden tunnin kuluttua. Jatkuvassa tilassa tämä toimenpide on pysyvä.	Yksittäinen termostaatti tai ryhmä	"Hey Google, decrease temperature of [termostaatin/ryhmän nimi] ."	"Hey Google, decrease temperature of Bathroom ."

Palvelukeskus (suomenkielinen)

Puh 0800 11 67 99
salesfi@nvent.com



Tuotemerkkejämme:

CADDY ERICO HOFFMAN RAYCHEM SCHROFF TRACER