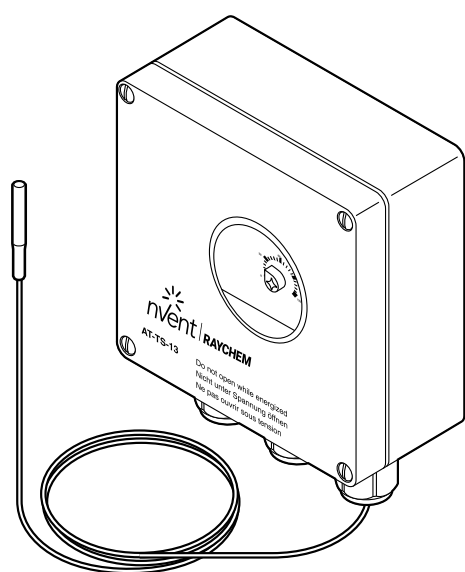


AT-TS-13 И AT-TS-14



RAYCHEM

ЭЛЕКТРОННЫЙ ТЕРМОСТАТ С РЕГУЛИРОВАНИЕМ ПО ТЕМПЕРАТУРЕ ОБОГРЕВАЕМОЙ ПОВЕРХНОСТИ



Электронные термостаты с регулированием по температуре обогреваемой поверхности nVent RAYCHEM AT-TS-13 и AT-TS-14 предназначены для использования в нормальных (невзрывоопасных) зонах. Через окошко на крышке прибора можно проверить уставку температуры и состояние термостата, указываемое светодиодами (включение обогрева и неполадки датчика температуры).

Поставляемый вместе с термостатом датчик температуры представляет собой трехметровый кабель с положительным температурным коэффициентом (может быть укорочен при регулировании по температуре окружающей среды). Термостаты допускают возможность прямого подсоединения греющего кабеля. Подсоединительные наборы не входят в комплект и заказываются отдельно. Термостаты выпускаются в 2 модификациях для двух диапазонов температур.

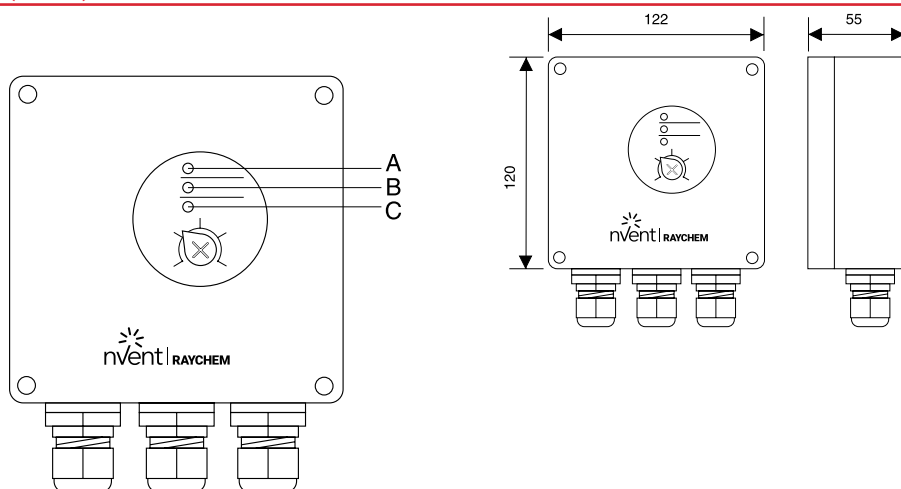
ОБЩАЯ ИНФОРМАЦИЯ

	AT-TS-13	AT-TS-14
Область применения	Нормальные зоны, открытые площадки	Нормальные зоны, открытые площадки
Напряжение питания	230 В перем. тока, +10%/–15%, 50/60 Гц	230 В перем. тока, +10%/–15%, 50/60 Гц
Макс. коммутируемый ток	16 А при 250 В перем. тока	16 А при 250 В перем. тока
Макс. сечение жил	2,5 мм ²	2,5 мм ²
Гистерезис	0,6...1 К	0,6...1 К
Точность переключения	± 1 К при 5°C (температура калибровки)	2 К при 60°C (температура калибровки)
Тип переключателя	Однополюсный на одно направление (SPST) (нормально открытый)	Однополюсный на одно направление (SPST) (нормально открытый)
Диапазон уставки регулирования	–5...+15°C	0...+120°C

КОРПУС

Способ задания уставки	Внутри корпуса	Внутри корпуса
Допустимая температура	–20...+50°C	–20...+50°C
Степень защиты оболочки	IP65 в соответствии с EN 60529	IP65 в соответствии с EN 60529
Кабельные вводы	1 x M20 для сил. кабеля (8-13 мм) 1 x M25 для греющего элемента (11-17 мм) 1 x M16 для датчика	1 x M20 для сил. кабеля (8-13 мм) 1 x M25 для греющего элемента (11-17 мм) 1 x M16 для датчика
Материал	АБС-пластик	АБС-пластик
Крепление крышки	Быстросъемные винты с никелевым покрытием	Быстросъемные винты с никелевым покрытием
Способ монтажа	Монтаж на трубу с помощью опорного кронштейна nVent RAYCHEM SB-110 или SB-111 или крепление к плоской поверхности	Монтаж на трубу с помощью опорного кронштейна nVent RAYCHEM SB-110 или SB-111 или крепление к плоской поверхности

РАЗМЕРЫ (В ММ)



- | | | |
|---|-------------------|---------------------------------|
| A | Зелёный индикатор | Греющий кабель ВКЛЮЧЕН |
| B | Красный индикатор | Отказ датчика |
| C | Красный индикатор | Короткое замыкание цепи датчика |

ДАТЧИК ТЕМПЕРАТУРЫ

	AT-TS-13	AT-TS-14
Тип	PTC КТУ 83-110	PTC КТУ 83-110
Длина кабеля датчика	3 м	3 м
Диаметр кабеля датчика	5,5 мм	5,5 мм
Диаметр датчика	6,5 мм	6,5 мм
Материал	ПВХ	Силикон
Макс. допустимая температура для кабеля датчика	80°C	160°C

Кабель датчика может быть удлинен до 100 м 2-проводным кабелем с сечением 1,5 мм². Кабель должен быть экранированным. В случае, если кабель датчика проложен вместе с другими кабелями или вблизи высоковольтных кабелей, следует использовать экранированный удлинительный кабель, а оплетку кабеля следует заземлить только со стороны термостата.

ВЫХОДНЫЕ ПАРАМЕТРЫ

Индикация работы	Зелёный индикатор: греющий кабель ВКЛЮЧЕН Красный индикатор: отказ датчика Красный индикатор: короткое замыкание цепи датчика	Зелёный индикатор: греющий кабель ВКЛЮЧЕН Красный индикатор: отказ датчика Красный индикатор: короткое замыкание цепи датчика
------------------	---	---

ИНФОРМАЦИЯ ДЛЯ ЗАКАЗА

Обозначение изделия	AT-TS-13	AT-TS-14
Номер по каталогу и вес	728129-000 (0,44 кг)	648945-000 (0,44 кг)

КОМПЛЕКТУЮЩИЕ

Адаптер для кабельных вводов

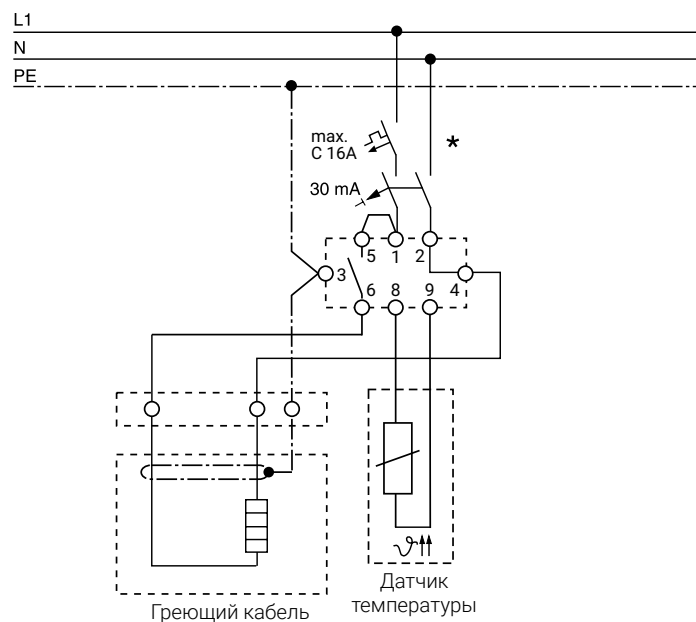
Обозначение изделия	Reducer M25 (M)/M20 (F)	Reducer M25 (M)/M20 (F)
Номер по каталогу	184856-000	184856-000

Запасной датчик температуры (для AT-TS-13 и AT-TS-14)

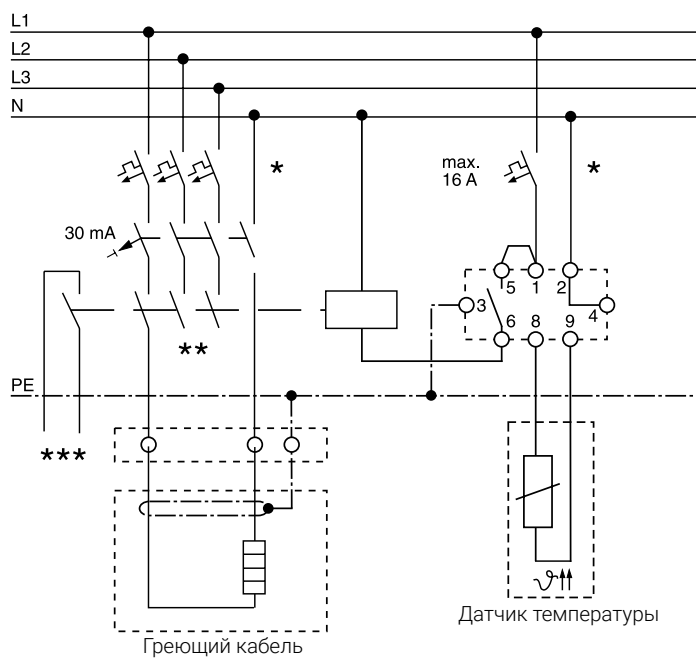
Обозначение изделия	HARD-69 (макс. допустимая темп. 160°C)	HARD-69
Номер по каталогу и вес	133571-000 (180 г)	133571-000 (180 г)

СХЕМА ПОДКЛЮЧЕНИЯ ТЕРМОСТАТОВ

AT-TS-13 или AT-TS-14



AT-TS-13 или AT-TS-14 с контактором



* Двух- или четырёхполюсные автоматические выключатели могут быть необходимы для местных условий, стандартов и норм.

** В зависимости от конкретной ситуации могут использоваться одно- и трёхполюсные контакторы и автоматические выключатели.

*** Дополнительный элемент: автоматический выключатель с «сухими» контактами для подключения к системе управления.

Россия

Тел : +7 495 926 18 85
Факс : +7 495 926 18 86
salesru@nVent.com

Казахстан

Тел : +7 7122 32 09 68
Факс : +7 7122 32 55 54
saleskz@nVent.com



[nVent.com](https://www.nvent.com)

Портфолио нашей компании включает в себя следующие марки:

CADDY ERICO HOFFMAN RAYCHEM SCHROFF TRACER