

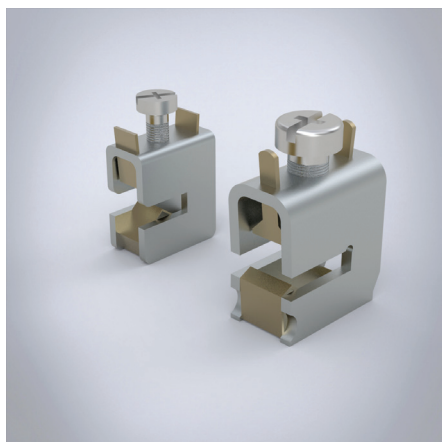
Universal connection terminal

Borna de conexión universal

nVent

HOFFMAN

CONNECT AND PROTECT



Descripción: Borna de conductor universal con resorte de retención integrado, un tornillo de sujeción cautivo, y espacio de borna abierto.

Voltaje nominal: 690 V.

Certificaciones: CSA, UL, GL, DNV-GL.

Para uso de hasta max.	Espacio para terminales W x H (mm)	Conexión min-max	Para barras	Cantidad por embalaje	Ref.
440 A	17 x 15	16 - 120 mm ²	embarra- dos planos 5 mm	25 piezas.	01068
440 A	17 x 15	16 - 120 mm ²	embarra- dos planos 10 mm	25 piezas.	01203
180 A	7.5 x 7.5	1.5 - 16 mm ²	embarra- dos planos 5 mm	100 piezas.	01284
270 A	10.5 x 11	4 - 35 mm ²	embarra- dos planos 5 mm	50 piezas.	01285
400 A	14 x 14	16 - 70 mm ²	embarra- dos planos 5 mm	25 piezas.	01287
180 A	7.5 x 7.5	1.5 - 16 mm ²	embarra- dos planos 10 mm	100 piezas.	01289
270 A	10.5 x 11	4 - 35 mm ²	embarra- dos planos 10 mm	50 piezas.	01290
400 A	14 x 14	16 - 70 mm ²	embarra- dos planos 10 mm	25 piezas.	01292