

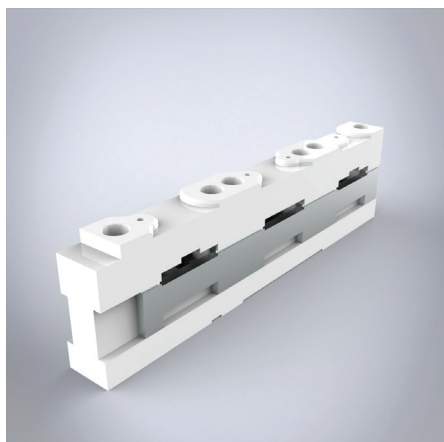
# Universal busbar support

Universal-Sammelschienenträger

nVent

HOFFMAN

CONNECT AND PROTECT



**Beschreibung:** Universal-Sammelschienenträger, 3/4-polig mit internen Schraubenlöchern, Lieferung ohne Endabdeckung.

**Nennspannung:** 690 V.

**Nennfrequenz:** 50/60 Hz.

**Isolation Bemessungsspannung  $U_i$ :** 1000 V.

**Bemessungsstoßspannung  $U_{imp}$ :** 8 kV.

**Zertifikate:** GL, DNV GL.

Anz. Pole	Abmessungen	Für Sammelschienen	Verpackungseinheit	Artikelnr.
4	20 × 242 × 51	12, 15, 20, 25, 30 × 5, 11	10 Stück.	01485
3	20 × 191 × 50	12, 15, 20, 25, 30 × 5, 10	10 Stück.	01495