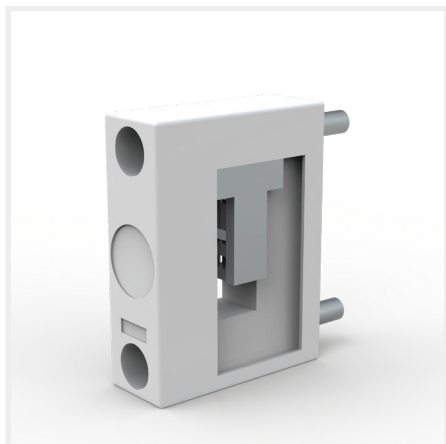


# PE/N Busbar Support

Supporto per barra di alimentazione PE/N



**Descrizione:** Supporto PE/N. Montabile singolarmente. Collegamento N-PE facile da realizzare.

**Tensione nominale:** 690 V.

**Tensione di isolamento nominale  $U_i$ :** 1000 V.

**Tensione di picco nominale  $U_{imp}$ :** 6 kV.

**Tenuta al corto circuito:** 14 kA (distanza max di 400 mm tra i supporti).

**Approvazioni:**

N° di poli	Dimensioni	Per sistema a sbarre	Quantità imballaggio	CatalogNumber
2	20 x 164 x 50	12, 15, 20, 25, 30 x 5, 11	10 pcs.	01356
1	20 x 65 x 50	12, 20, 30 x 5, 10	1 pcs.	01601