

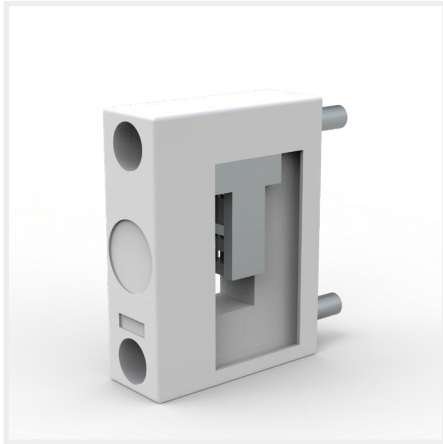
PE/N Busbar Support

PE/N-Sammelschienenenträger

nVent

HOFFMAN

CONNECT AND PROTECT



Beschreibung: PE/N-Träger. Einzel montierbar. N-PE-Anschluss einfach herzustellen.

Nennspannung: 690 V.

Isolation Bemessungsspannung U_i : 1000 V.

Bemessungsstoßspannung U_{imp} : 6 kV.

Kurzschlussfestigkeit: 14 kA (max. 400 mm Abstand zwischen den Haltern).

Zertifikate:

Anz. Pole	Abmessungen	Für Sammelschienen	VPE	CatalogNumber
2	20 x 164 x 50	12, 15, 20, 25, 30 x 5, 11	10 pcs.	01356
1	20 x 65 x 50	12, 20, 30 x 5, 10	1 pcs.	01601