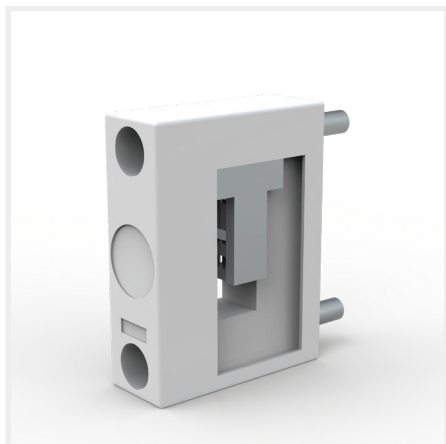


PE/N Busbar Support

PE-/N-stroomrailsteun



Omschrijving: PE-/N-steun. Afzonderlijk te monteren. Eenvoudige N-PE-aansluiting.

Nominale spanning: 690 V.

Nominale isolatie frequentie U_i : 1000 V.

Nominale stootspanning U_{imp} : 6 kV.

Kortsluiting weerstand: 14 kA (max. 400 mm afstand tussen steunen).

Goedkeuringen:

Aantal polen	Afmetingen	Voor busbars	Verpakkingseenheid.	CatalogNumber
2	20 × 164 × 50	12, 15, 20, 25, 30 × 5, 11	10 pcs.	01356
1	20 × 65 × 50	12, 20, 30 × 5, 10	1 pcs.	01601