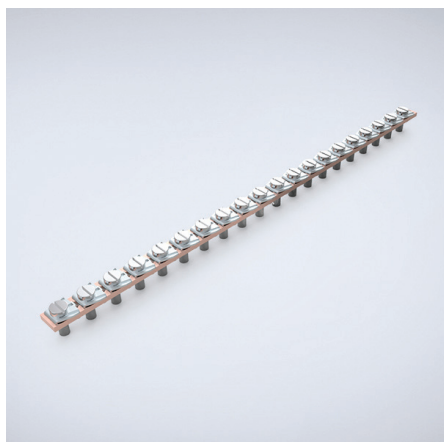


# NSM2000

Barre collectrice de mise à la masse avec colliers de borne



**Description:** Barre collectrice de mise à la masse de 2 000 mm de long avec 133 bornes préfixées. Peut être coupée à la longueur désirée pour s'adapter à l'armoire.

**Dimensions:** 2 000 × 12 × 3 mm.

**Matériau:** CU.

**Inclus:** Barre collectrice de mise à la masse, 133 vis/bornes (préfixées).

**Unité de livraison:** 1 pièce.

Description	Longueur	Référence
Barre collectrice avec mise à la terre 12 × 3 avec bornes	2000 mm	NSM2000