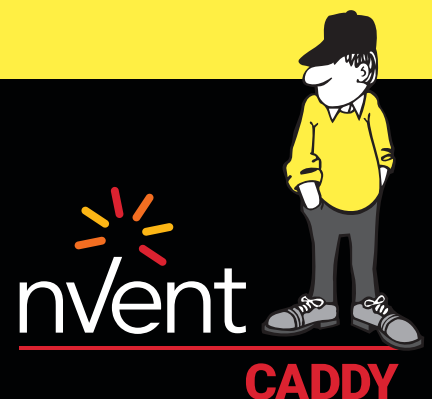


CONNECT AND PROTECT

# nVent CADDY Rod Lock verenstaal

Bevestigingsoplossingen



# Inhoudsopgave

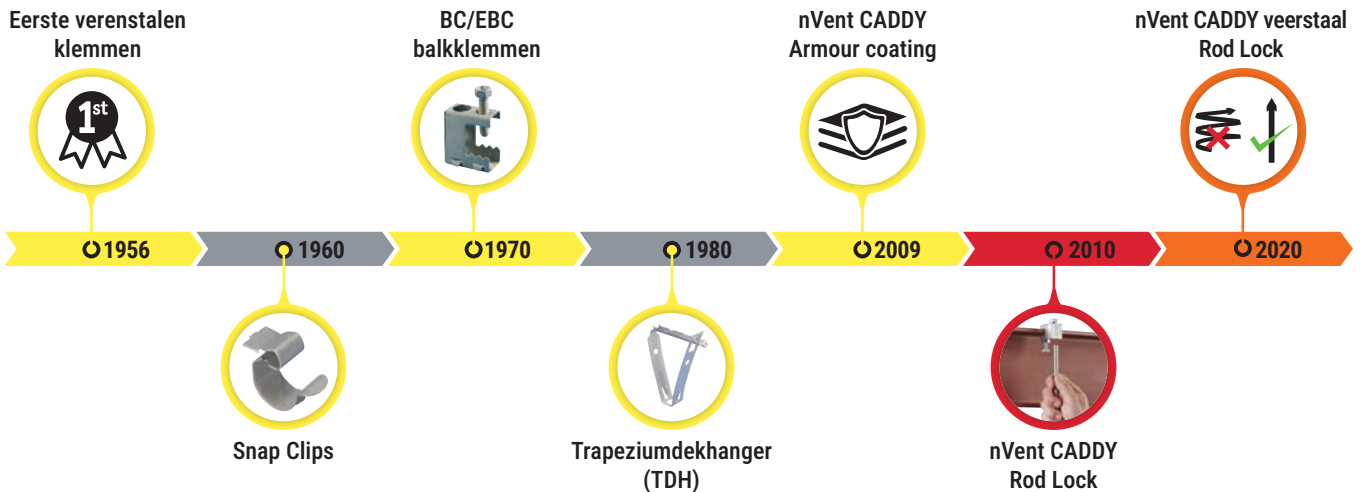
<b>Inleiding</b> .....	<b>3</b>
<b>Bevestigingsmiddelen tijdlijn</b> .....	<b>3</b>
<b>Hoe werkt het</b> .....	<b>3</b>
<b>nVent CADDY Armour Coating</b> .....	<b>4</b>
Vergelijkende testresultaten.....	4
<b>nVent CADDY Rod Lock veerstalen pendelhangers</b> .....	<b>5</b>
Installatie stappen.....	6
Kenmerken gids.....	7
<b>nVent CADDY Rod Lock veerstalen pendelhanger</b> .....	<b>8</b>
<b>nVent CADDY Rod Lock veerstalen pendelhanger met flens clip</b> .....	<b>9</b>
<b>nVent CADDY Rod Lock veerstalen pendelhanger met balkklem</b> .....	<b>10</b>
<b>nVent CADDY Rod Lock veerstalen pendelhanger met haakse schiethamerbeugel</b> .....	<b>11</b>
<b>nVent CADDY Rod Lock veerstalen pendelhanger met gording clip</b> .....	<b>12</b>
<b>nVent CADDY QCN profielmoer</b> .....	<b>13</b>
Installatie stappen.....	13
Kenmerken gids.....	14
<b>nVent CADDY QCN profielmoer</b> .....	<b>15</b>

# Inleiding

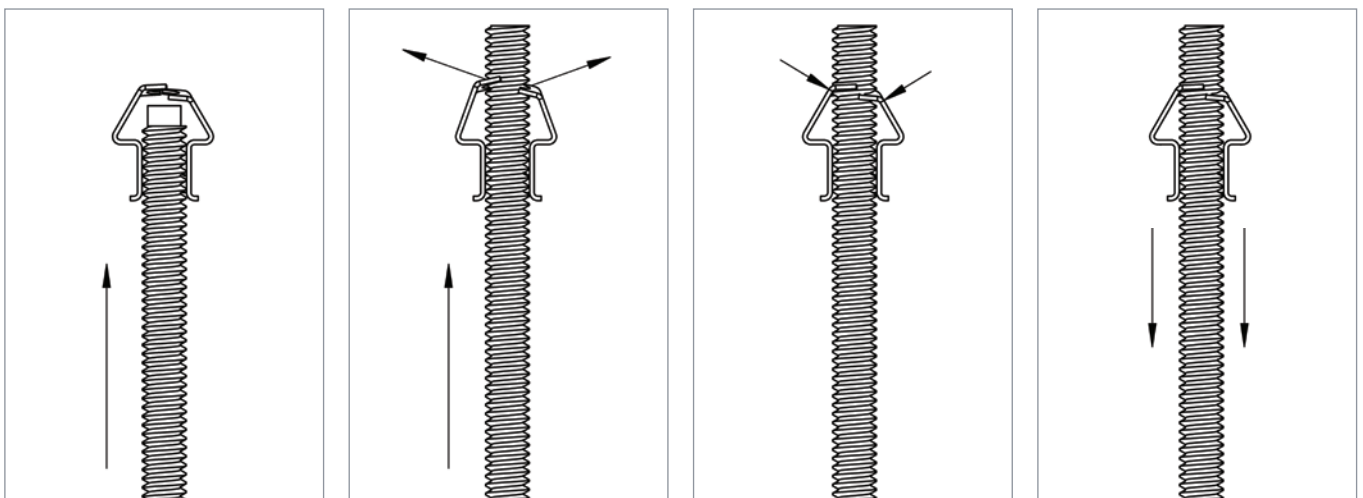
Sinds 1956 is nVent CADDY de vertrouwde marktleider op gebied van hoogwaardige bevestigingsoplossingen die veiligere, gebruiksvriendelijkere en tijdbesparende oplossingen bieden aan elektriciteit / datacom- en HVAC-aannemers. Wij helpen de efficiëntie op de werkvloer te verbeteren. Met meer dan 60 jaar ervaring in de industrie in het ontwerpen en vervaardigen van verenstalen bevestigingsmiddelen, vindt nVent CADDY nu zijn assortiment pendelhangers opnieuw uit door er de gepatenteerde "Druk-en-klaar" Rod Lock-technologie in te bouwen.



## Bevestigingsmiddelen tijdlijn



## Hoe werkt het

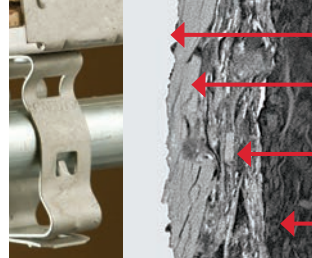


- 1 De draadstang komt in de pendel en drukt tegen twee flexibele lamellen
- 2 De opwaardse druk van de draadstang duwt de flexibele lamellen opzij
- 3 De draadstang kan in een richting vrij voorbij de flexibele lamellen bewegen
- 4 Wanneer er geen opwaardse druk meer op de draadstang wordt uitgeoefend keren de flexibele lamellen terug in hun oorspronkelijke positie en klemmen ze de draagstang stevig vast

# nVent CADDY Armour Coating

In tegenstelling tot de meeste andere fabrikanten van verenstaal, worden verenstalen producten van nVent CADDY binnenshuis gestanst, hittebehandeld en voorzien van een **corrosiebescherming**, zodat we alle aspecten van het proces kunnen controleren en ons kunnen focussen op de kwaliteit van het eindresultaat, zodat klanten de beste oplossing krijgen voor de klus.

De laatste vernieuwing van nVent CADDY op het gebied van coatingtechnologie; een drielaags coatingsysteem, conform de RoHS-richtlijn (Beperking van het Gebruik van Gevaarlijke Stoffen).

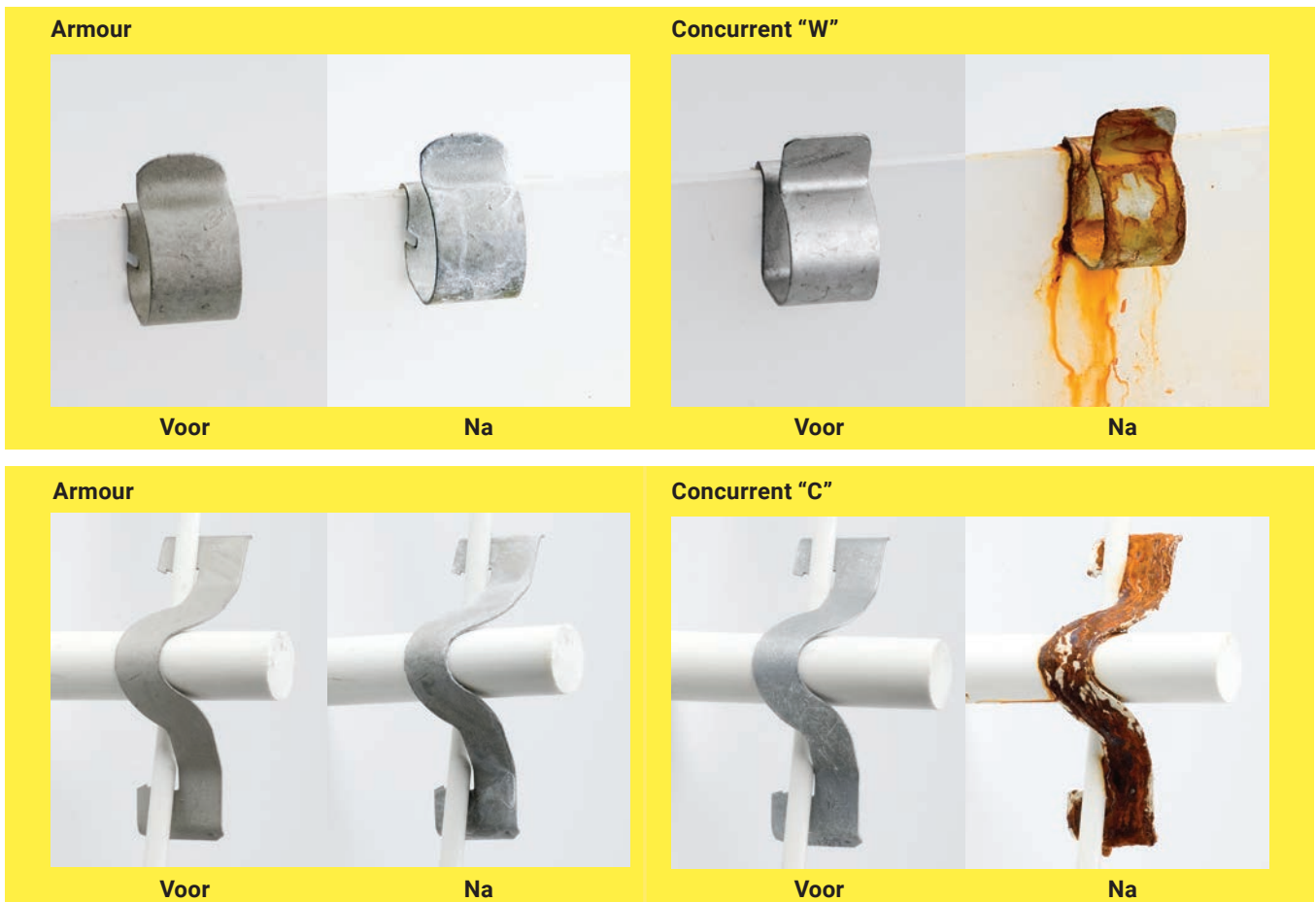


- Stalen onderlaag.
- De eerste laag is een voorbereiding van het oppervlak van het stalen bevestigingsmiddel. Het is een chemisch gebonden laag die de hechting van de coating verbetert.
- De tweede laag is een grondlaag. De formule is zodanig dat het zelf kan herstellen van krassen en zichzelf kan opofferen ter bescherming van het bevestigingsmiddel.
- De derde laag is een toplaag die een aanvullende bescherming biedt.

## Vergelijkende testresultaten

Om de superioriteit van corrosiebescherming aan te tonen hebben onze ingenieurs de Armour coating en die van onze concurrentie onderworpen aan dezelfde strenge tests. Om de feitelijke omstandigheden zo goed mogelijk te simuleren, hebben we vergelijkende producttests\* uitgevoerd in een extern bevoegd laboratorium. Cyclisch corrosieproeven, ontwikkeld door de automobiel-industrie om de omstandigheden gedurende een bepaalde periode te simuleren, evenals zoutsproeitests, werden uitgevoerd om de effectiviteit van de coating te evalueren. Bevestigingsmiddelen werden getest in echte installaties, om zo de omstandigheden op de werkvloer zo goed mogelijk te simuleren.

De onderstaande foto's tonen de productprestatie na 1.000 uur van zoutsproeitests:



\* Zoutsproeitestmethode: ASTM B117 / DIN 50021; Cyclische corrosietestmethode: GM 9540P.  
Zie <https://www.nVent.com/our-brands/CADDY> voor de voorwaarden van de 10 jaar garantie van de Armour.

# nVent CADDY Rod Lock veerstalen pendelhangers

**SNEL**

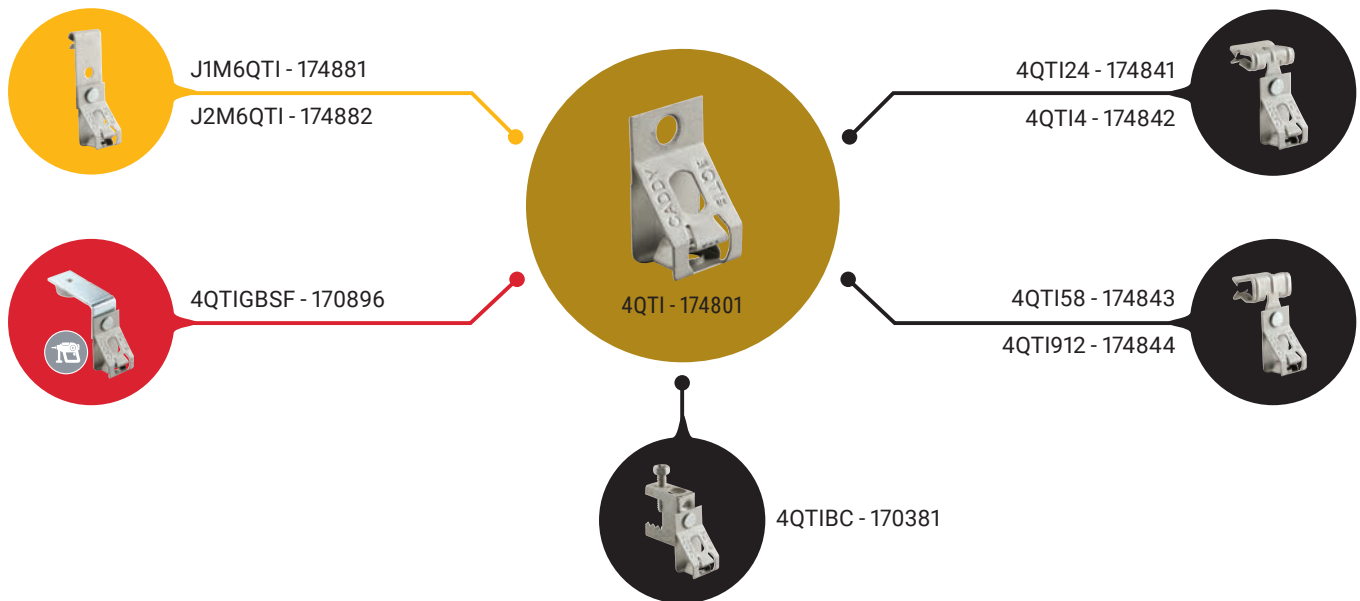
**EEN-VOUDIG**

**VEILIG**

nVent  
CADDY

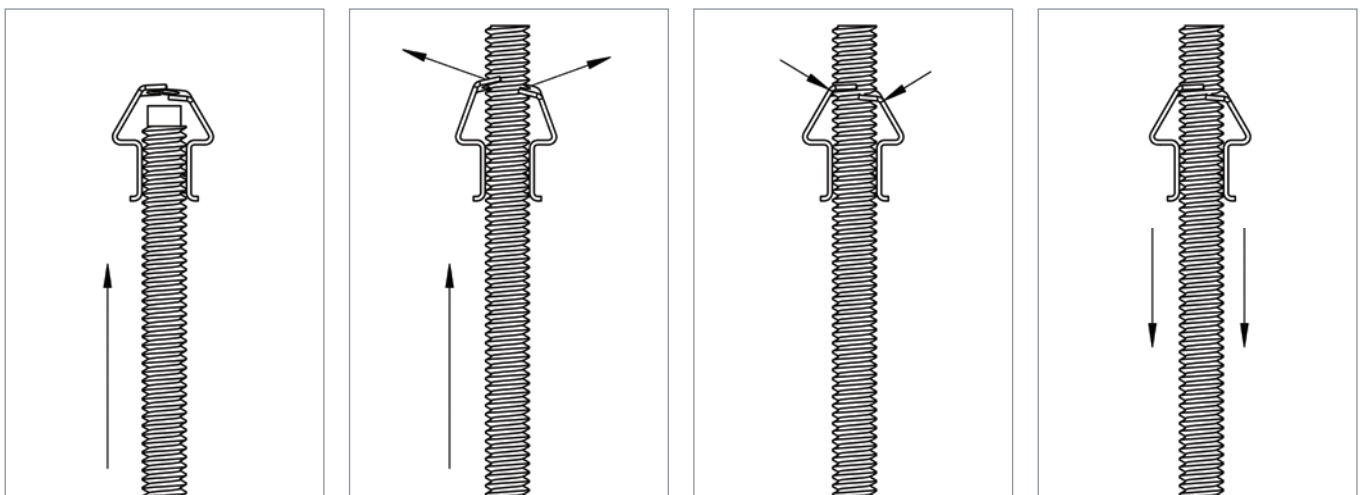


# nVent CADDY Rod Lock veerstalen pendelhangers



<b>Betonnen balken</b>	<b>Kanaalplaten</b>	<b>Betonnen vloeren</b>	<b>Staalplaat-betenvloeren</b>	<b>Gordingen</b>	<b>I-balk</b>	<b>Wand</b>	<b>Schiethamer Bevestiging</b>

## Installatie stappen



# nVent CADDY Rod Lock veerstalen pendelhangers

## Kenmerken gids

### VEILIGHEID

Gemaakt van verenstaal voor  
grotere sterkte  
en duurzaamheid

Veiligheidsfactor 3:1 op  
statische belasting

Conform UL 2239 -  
Bevestigingsmiddelen ter  
ondersteuning van leidingen,  
buizen en kabels

nVent CADDY Armour  
Coating biedt 10 jaar garantie  
tegen corrosie

De nVent-standaard voor  
nVent CADDY Armour staat  
voor minstens 1000 uur  
weerstand tegen rode roest  
bij het testen volgens de  
ASTM B117 / EN ISO 9227  
zoutsproeitesten

nVent CADDY Armour  
afwerking voldoet aan  
de bepalingen van RoHS  
& REACH

### INSTALLATIESNELHEID



Gepatenteerde nVent CADDY Rod  
Lock "Druk-en-klaar" technologie  
maakt de installatie van  
geprefabriceerd lichte trapezes of  
zelfs gewone pendel afhangingen  
nog sneller uitvoerbaar

Fijnstelling van de installatie hoogte  
kan worden gedaan door te draaien  
aan de draadstang

### GEBRUIKSGEMAK

Kan tegen een muur worden  
bevestigd met behulp van  
een schroef, maar is tevens  
verkrijgbaar, geklonken aan  
verschillende nVent CADDY-  
klips voor bevestiging aan  
staalconstructies

Ontgrendelingsmechanisme  
voor snelle verwijdering van  
het draadeind, bedienbaar met  
behulp van een tang

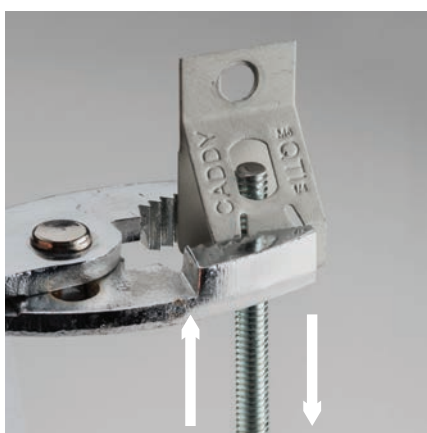
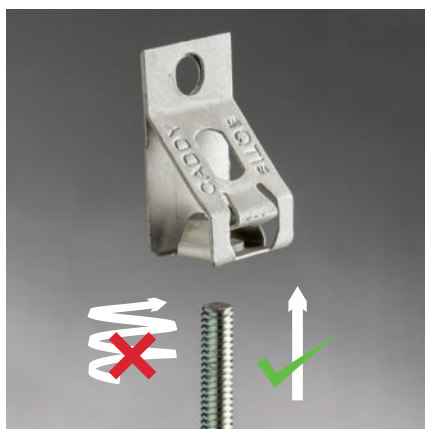
Geschikt voor M6 draadstang

Werkt met licht beschadigd  
draadstanguiteinden en kleine  
bramen

**De kleur van de lijn komt overeen  
met het grotere doel van elk  
kenmerk:**

**VEILIGHEID**  
**INSTALLATIESNELHEID**  
**GEBRUIKSGEMAK**

# nVent CADDY Rod Lock veerstalen pendelhanger

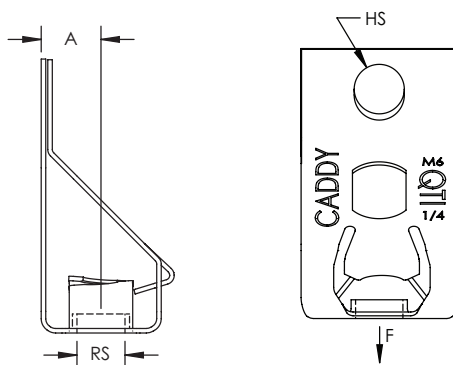


## KENMERKEN

- Ophanging van draadstangen vanaf bakstenen of betonnen wanden
- Dankzij het eenvoudige "druk-en-klaar"-ontwerp kunnen installateurs de draadstang eenvoudig door het montagegat duwen en deze zo onmiddellijk vastzetten
- Geprefabriceerde modules kunnen gemakkelijk worden opgetild en op hun plaats worden vergrendeld, waardoor tijd en geld wordt bespaard
- Werkt met licht beschadigde schroefdraad en kleine bramen aan draadstanguiteinden
- Ontwerp bevat een ontgrendelingsmechanisme dat doormiddel van een tang wordt geactiveerd

Materiaal: Verenstaal  
Afwerking: nVent CADDY Armour

Onderdeelnummer	Artikel nummer	Formaat stang RS	Formaat gat HS	A	Statische belasting F
4QTI	174801	M6	7,1 mm	8,4 mm	330 N





# nVent CADDY Rod Lock veerstalen pendelhanger met flens clip

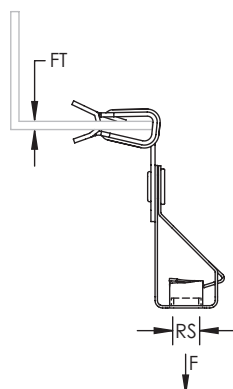


## KENMERKEN

- Ophanging van draadstangen vanaf balkflenzen
- Pendel kan draaien om zo een verticale afhangende te garanderen
- Vereist enkel een hamer om te installeren
- Dankzij het eenvoudige "druk-en-klaar" -ontwerp kunnen installateurs de draadstang eenvoudig door het montagegat duwen en deze zo onmiddellijk vastzetten
- Geprefabriceerde modules kunnen gemakkelijk worden opgetild en op hun plaats worden vergrendeld, waardoor tijd en geld wordt bespaard
- Werkt met licht beschadigde schroefdraad en kleine bramen aan draadstanguiteinden
- Ontwerp bevat een ontgrendelingsmechanisme dat doormiddel van een tang wordt geactiveerd

Materiaal: Verenstaal  
Afwerking: nVent CADDY Armour

Onderdeelnummer	Artikel nummer	Formaat stang RS	Dikte flens FT	Statische belasting F
4QT14	174842	M6	2 – 3 mm	330 N
4QT124	174841	M6	3 – 8 mm	330 N
4QT158	174843	M6	8 – 14 mm	330 N
4QT1912	174844	M6	14 – 20 mm	330 N



# nVent CADDY Rod Lock veerstalen pendelhanger met balkklem

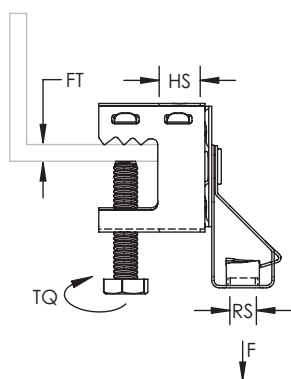


## KENMERKEN

- Ophanging van draadstangen vanaf balkflenzen
- Pendel kan draaien om zo een verticale afhangende te garanderen
- Dankzij het eenvoudige "druk-en-klaar" -ontwerp kunnen installateurs de draadstang eenvoudig door het montagegat duwen en deze zo onmiddellijk vastzetten
- Geprefabriceerde modules kunnen gemakkelijk worden opgetild en op hun plaats worden vergrendeld, waardoor tijd en geld wordt bespaard
- Werkt met licht beschadigde schroefdraad en kleine bramen aan draadstanguiteinden
- Ontwerp bevat een ontgrendelingsmechanisme dat doormiddel van een tang wordt geactiveerd

Materiaal: Verenstaal  
Afwerking: nVent CADDY Armour

Onderdeelnummer	Artikel nummer	Formaat stang RS	Dikte flens FT	Formaat gat HS	Draaimoment (metrisch) TQ	Statische belasting F
4QTIBC	170381	M6	16 mm Max	11 mm	3 N-m	330 N



# nVent CADDY Rod Lock veerstalen pendelhanger met haakse schiethamerbeugel



## KENMERKEN

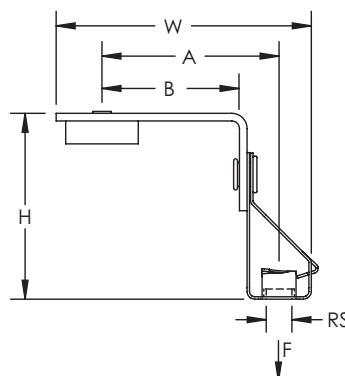
- Ophanging voor draadstangen zonder dat extra hardware nodig is
- Compleet met schiethamer inzetstuk
- Klemt zich vast aan het mondstuk van gas- of batterij-aangedreven schiethamers, waardoor een eenvoudige bevestiging aan de betonstructuur zelfs vanaf de vloer met behulp van een verlengstuk mogelijk is
- Hoekbeugel met langere poot zorgt voor voldoende ruimte voor gereedschap
- Snelle en gemakkelijke bevestiging aan betonnen welfsels of warmdakplaten
- Dankzij het eenvoudige "druk-en-klaar"-ontwerp kunnen installateurs de draadstang eenvoudig door het montagegat duwen en deze zo onmiddellijk vastzetten
- Geprefabriceerde modules kunnen gemakkelijk worden opgetild en op hun plaats worden vergrendeld, waardoor tijd en geld wordt bespaard
- Werkt met licht beschadigde schroefdraad en kleine bramen aan draadstanguiteinden
- Ontwerp bevat een ontgrendelingsmechanisme dat doormiddel van een tang wordt geactiveerd

Materiaal: Verenstaal; Staal; Nylon  
 Afwerking: nVent CADDY Armour; Elektrolytisch gegalvaniseerd

Onderdeelnummer	Artikel nummer	Formaat stang RS	Hoogte H	Breedte W	A	B	Statische belasting F
4QTIGBSF	170896	M6	48,7 mm	66,8 mm	46,4 mm	36 mm	330 N

Statische belasting vertegenwoordigt de statische belasting van de schiethamer inzetstuk combinatie. Neem contact op met de nagelfabrikant om de statische belasting van de nagel en het soort beton dat voor de installatie wordt gebruikt te evalueren. Maximale belasting is de laagste van de statische belasting van de nagelfabrikant of de gepubliceerde belasting voor de assemblage.

Schiethamer inzetstuk is compatibel met BeA® CN60-688ES, Hilti® BX 3, GX 3, DEWALT® Trak-It C3, SPIT® PULSA 800E, 700, 1000 of gelijkwaardige schiethamers.



# nVent CADDY Rod Lock veerstalen pendelhanger met gording clip

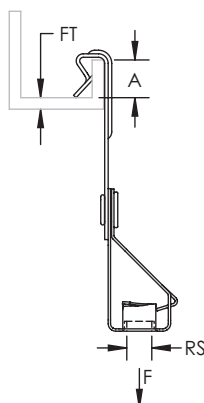


## KENMERKEN

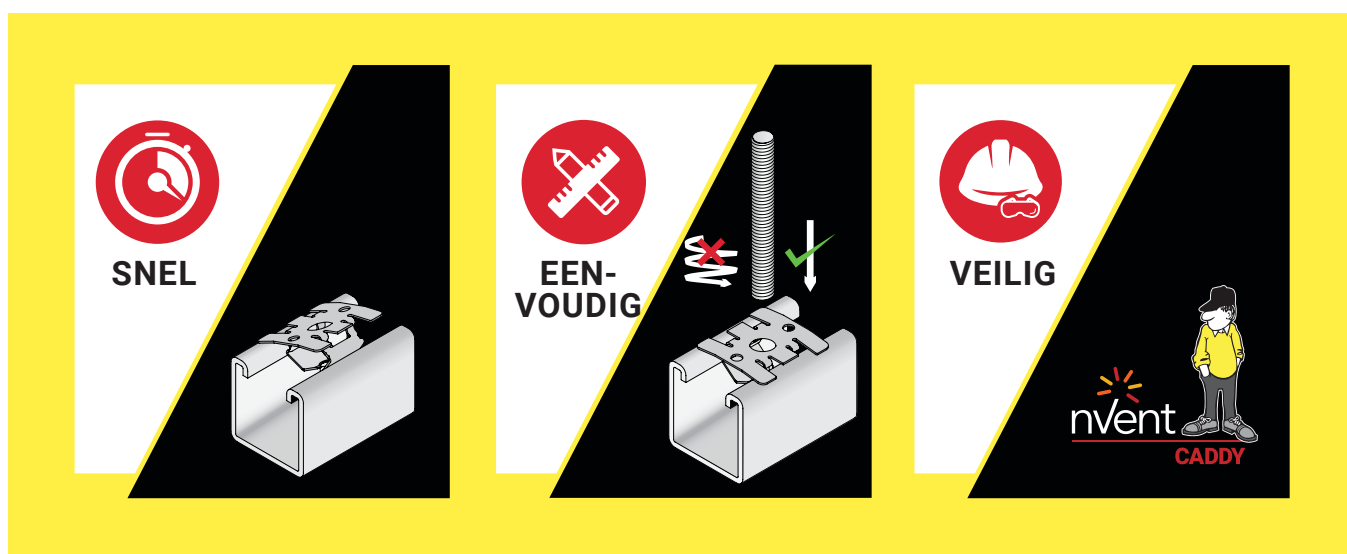
- Wordt bevestigd aan draagbalken en C-gording
- Gebruikt voor afhangingen doormiddel van draadeinden
- Pendel kan draaien om zo een verticale afhanging te garanderen
- Dankzij het eenvoudige "druk-en-klaar" -ontwerp kunnen installateurs de draadstang eenvoudig door het montagegat duwen en deze zo onmiddellijk vastzetten
- Geprefabriceerde modules kunnen gemakkelijk worden opgetild en op hun plaats worden vergrendeld, waardoor tijd en geld wordt bespaard
- Werkt met licht beschadigde schroefdraad en kleine bramen aan draadstanguiteinden
- Ontwerp bevat een ontgrendelingsmechanisme dat doormiddel van een tang wordt geactiveerd

Materiaal: Verenstaal  
Afwerking: nVent CADDY Armour

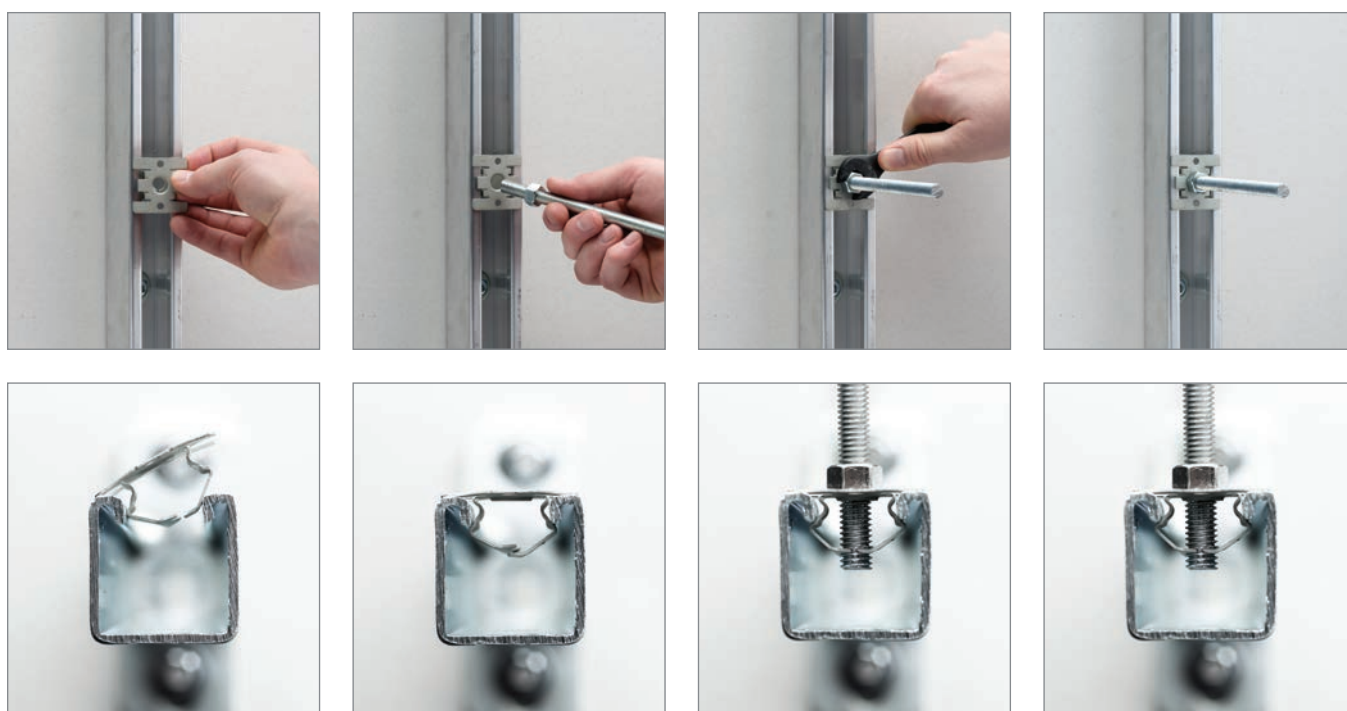
Onderdeelnummer	Artikel nummer	Formaat stang RS	Dikte flens FT	A	Statische belasting F
J1M6QTI	174881	M6	1,5 – 4,0 mm	10 mm Max	330 N
J2M6QTI	174882	M6	4,0 – 6,5 mm	10 mm Max	330 N



# nVent CADDY QCN profielmoer



## Installatie stappen



# nVent CADDY QCN profielmoer

## Kenmerken gids

### VEILIGHEID

Gemaakt van verenstaal voor grotere sterkte en duurzaamheid

Veiligheidsfactor 3:1 op statische belasting

Conform UL 2239 – Bevestigingsmiddelen ter ondersteuning van leidingen, buizen en kabels

nVent CADDY Armour Coating biedt 10 jaar garantie tegen corrosie

De nVent-standaard voor nVent CADDY Armour staat voor minstens 1000 uur weerstand tegen rode roest bij het testen volgens de ASTM B117 / EN ISO 9227 zoutsprietesten

nVent CADDY Armour corrosiebescherming voldoet zowel aan de RoHS als de REACH richtlijnen

U hoeft uw vingers niet in het profiel te stoppen

De uitlopende rand, halfweg de klauwen van de profielmoer, haakt zich vast achter de lip van het strutprofiel

De profielmoer spant zich op om de draadstang wanneer daar een belasting op wordt uitgeoefend. Hierdoor buigen de klauwen verder naar buiten en komt ze stevig vast te zitten

De unieke schroefdraadklauwen grijpen dieper in de draadstang dan conventionele schroefdraad zou doen

### INSTALLATIESNELHEID

Deze unieke glijmoer voor strut profielen, inclusief de gepatenteerde nVent CADDY Rod Lock “druk-en-klaar” technologie, maakt de installatie van draadeinden en trapezes nog sneller

Fijnstelling van de installatie hoogte kan worden gedaan door te draaien aan de draadstang

Klikt zich vast op het montageprofiel:

- Geen springveer om tegen te vechten
- Vingers moeten niet in het montageprofiel gestopt worden

### GEBRUIKSGEMAK

Werkt met licht beschadigd draadstanguiteinden en kleine bramen

De onderzijde van de profielmoer is gebouwd als een sluitring met operende rand. Deze houdt de QCN in positie tijdens de installatie.

Het design uit verenstaal geeft de profielmoer meer flexibiliteit

Werkt met zowel metrische als imperial (UNC) schroefdraad van overeenkomstige nominale diameter:

- ¼" & M6
- 5/16" & M8
- 3/8" & M10
- ½" & M12

Een trechtersvormige opening leidt het draadeind direct naar de schroefdraadklauwen

Duidelijke markeringen op het onderdeel verwijzen naar:

- De te gebruiken draadstang diameter
- Een pijl geeft aan welke zijde van het onderdeel eerst moet in het profiel ingehaakt moet worden

Kunnen ingezet worden in verschillende configuraties:

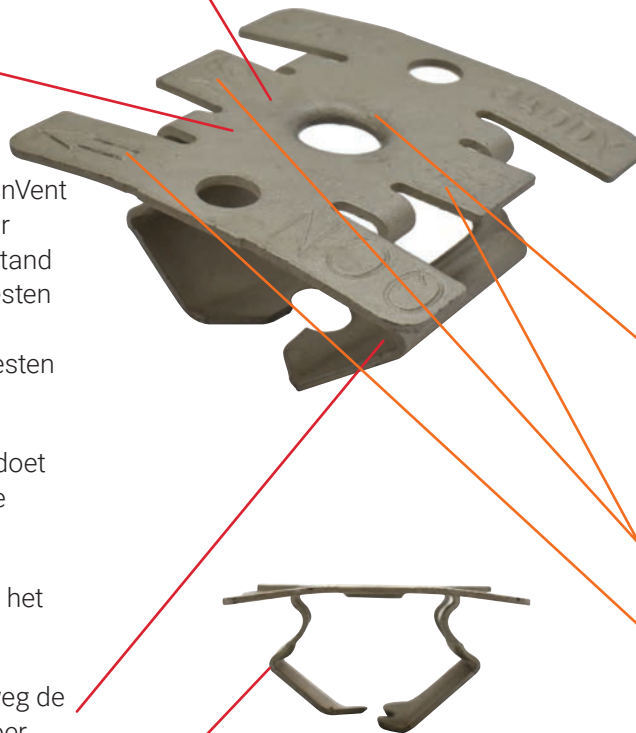
- Wand toepassingen
- Plafond toepassingen
- Trapeze toepassingen

**De kleur van de lijn komt overeen met het grotere doel van elk kenmerk:**

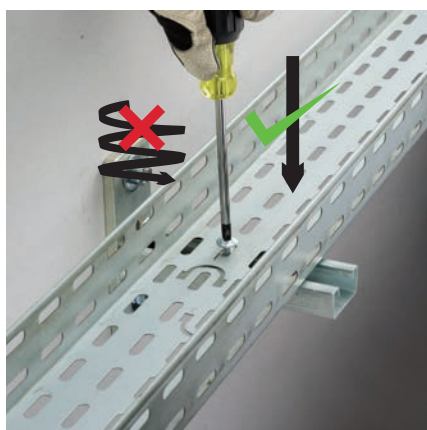
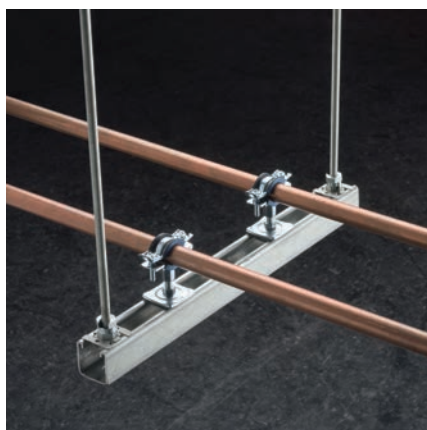
**VEILIGHEID**

**INSTALLATIESNELHEID**

**GEBRUIKSGEMAK**



# nVent CADDY QCN profielmoer



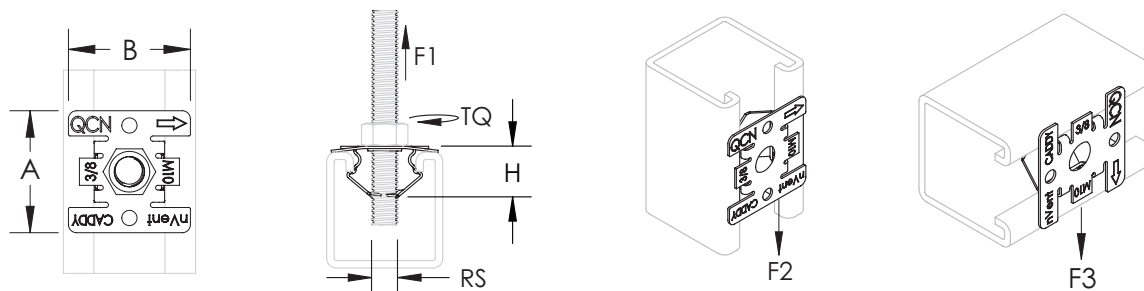
## KENMERKEN

- Dankzij het eenvoudige “druk-en-klaar” -ontwerp kunnen installateurs de draadstang eenvoudig door het montagegat duwen en deze zo onmiddellijk vastzetten
- Werkt zelfs met licht beschadigde schroefdraden en kleine bramen op de draadstang
- Perfect voor het snel installeren van aftakleidingen op trapezes van standaard strutprofielen of tegen de welfsels met bijvoorbeeld ingestorte profielen
- Het geïntegreerde ontwerp elimineert het gebruik van lastige springveren en losse onderdelen, wat de installatie vereenvoudigt
- Bevestig verdeel- en wandkasten snel tegen een muur met behulp van gewone bouten
- Ontworpen voor gebruik met standaard strut profielen van 41 mm breedte. Zowel ondiepe (21 mm) als diepe 41 mm+

Materiaal: Verenstaal  
Afwerking: nVent CADDY Armour

Onderdeelnummer	Artikelnummer	Formaat stang RS	Hoogte H	A	B	Statische belasting 1 F1	Statische belasting 2 F2	Statische belasting 3 F3	Draaimoment (metrisch) TQ
4QCN	593000	M6	19 mm	38 mm	38 mm	325 N	90 N	130 N	1,13 N-m
5QCN	593001	M8	19 mm	38 mm	38 mm	450 N	110 N	225 N	1,50 N-m
6QCN	593002	M10	19 mm	38 mm	38 mm	475 N	130 N	225 N	2,50 N-m
8QCN	593003	M12	18 mm	38 mm	38 mm	550 N	130 N	225 N	2,75 N-m

De QCN vereist een langere bout dan standaard profielmoeren. Raadpleeg het instructieblad voor gedetailleerde informatie.



Ons sterke merkenportfolio:

**CADDY ERICO HOFFMAN RAYCHEM SCHROFF TRACER**



[nVent.com/CADDY](https://www.nVent.com/CADDY)

©2021 nVent. Alle nVent merken en logo's zijn eigendom van of worden in licentie gegeven door nVent Services GmbH of zijn dochterondernemingen. Friedrich Behrens AG. DEWALT is een geregistreerd handelsmerk van Black & Decker Corporation. HILTI is een geregistreeerde handelsnaam van Hilti Aktiengesellschaft. SPIT is een geregistreeerde handelsnaam van Societe De Prospection & D'Inventions Techniques Spit. Alle andere handelsmerken zijn eigendom van hun respectieve eigenaars. nVent behoudt zich het recht voor specificaties te wijzigen zonder kennisgeving vooraf.

CADDY-SB-H86267-SpringSteelRodLock-NL-2103