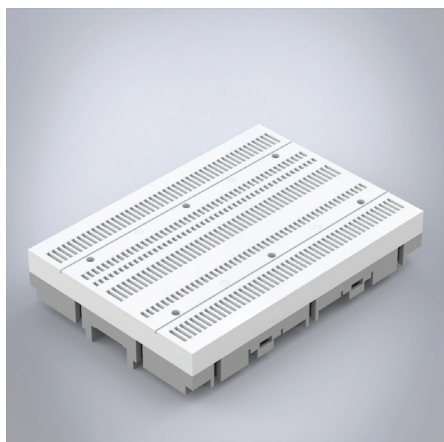


# CrossBoard mounting platform

Piattaforma di montaggio CrossBoard



**Descrizione:** Sistema di alimentazione e distribuzione modulare a 3 poli con protezione da contatto. Piattaforma di montaggio per tutti i componenti CrossBoard.

**Tensione nominale:** 690 V.

**Corrente nominale:** 125 A.

**Dissipazione di potenza con carico dell'80%:** 3.4 W (11225), 6 W (11405).

**Quantità nell'imballaggio:** 1 pz.

**Approvazioni:** IEC, UL.

Altezza	Larghezza	Articolo n.
160	225	11225
160	405	11405