

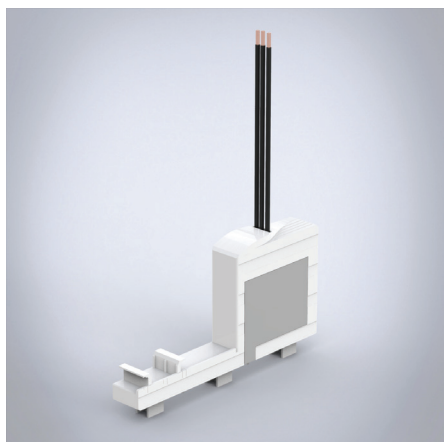
CrossBoard Adapter Slim

Adaptateur CrossBoard Slim

nVent

HOFFMAN

CONNECT AND PROTECT



Description: Adaptateur 3 bornes, 16 A. Un rail de montage fixe, avec porte-fusibles 10 x 38 / Classe CC. Avec câbles 2.5 mm².

Tension nominale: 690 V.

Courant nominal: 16 A.

Puissance dissipée à 80% de charge: 2.6 W.

Dimensions: 22.5 x 160 x 85 mm.

Unité de livraison: 1 pièce.

Homologations: IEC, UL.

Référence
36009