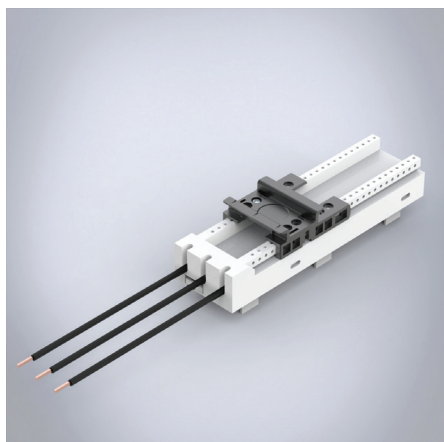


CrossBoard Adapter Comfort

Adaptador CrossBoard Comfort



Descripción: Adaptador de 3 polos. Un carril de montaje fijo. Para un montaje compacto de circuitos de motor completos. Los adaptadores están equipados con cables.

Voltaje nominal: 690 V.

Dimensiones: 45 × 160 × 45 mm.

Cantidad por embalaje: 1 unidad.

Certificaciones: IEC, UL.

Diametro del cable (mm)	Corriente nominal	Ref.
2.5 mm ²	16 A	32668
2.5 mm ²	25 A	32676
6 mm ²	32 A	32684
10 mm ²	45 A	32692

Para más productos de embarrado, póngase en contacto con su representante de ventas de nVent HOFFMAN.