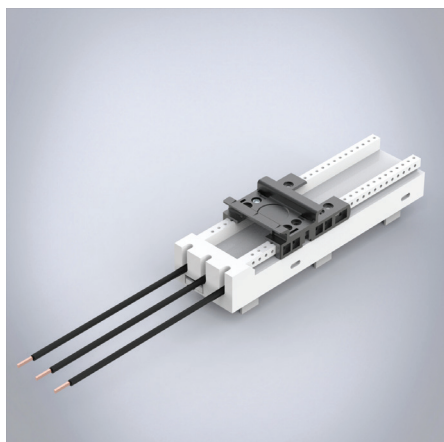


# CrossBoard Adapter Comfort

Adaptor CrossBoard Comfort



**Descriere:** Adaptor cu 3 poli. O șină de montare fixă. Pentru montarea compactă pe circuitele complete ale motoarelor. Adaptoarele sunt echipate cu cabluri.

**Tensiune nominală:** 690 V.

**Dimensiuni:** 45 × 160 × 45 mm.

**Cantitate pachet:** 1 buc.

**Aprobări:** IEC, UL.

Diametru cablu (mm)	Curent nominal	Nr. articol
2.5 mm <sup>2</sup>	16 A	32668
2.5 mm <sup>2</sup>	25 A	32676
6 mm <sup>2</sup>	32 A	32684
10 mm <sup>2</sup>	45 A	32692

*Pentru mai multe produse cu bare colectoare, vă rugăm să contactați reprezentantul de vânzări nVent HOFFMAN.*