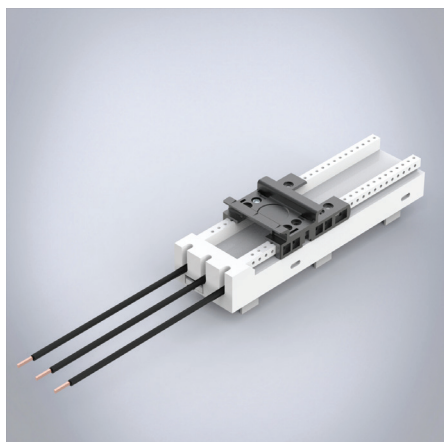


CrossBoard Adapter Comfort

Adaptador Comfort CrossBoard



Descrição: Adaptador com 3 polos. Uma calha de montagem fixa. Para montagem compacta dos circuitos de motor completos. Os adaptadores estão equipados com cabos.

Tensão nominal: 690 V.

Dimensões: 45 x 160 x 45 mm.

Quantidade por embalagem: 1 unid.

Aprovações: IEC, UL.

Diametro do cabo(mm)	Corrente nominal	Ref.
2.5 mm ²	16 A	32668
2.5 mm ²	25 A	32676
6 mm ²	32 A	32684
10 mm ²	45 A	32692

Para mais produtos de barramentos, contacte o seu representante de vendas da nVent HOFFMAN.