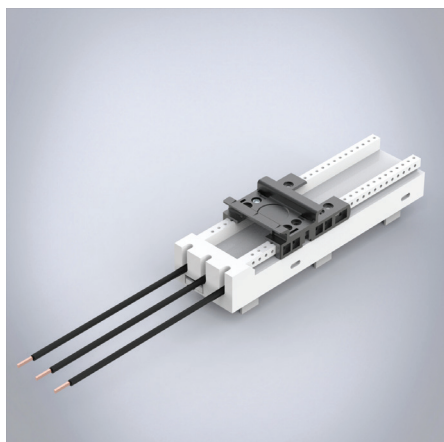


CrossBoard Adapter Comfort

Adapter CrossBoard Comfort



Opis: 3 polowy adapter. Szyna montażowa zamontowana na stałe. Do kompaktowego, kompletnego montażu obwodów silnikowych. Adaptery wyposażone są w kable.

Napięcie znamionowe: 690 V.

Wymiary: 45 × 160 × 45 mm.

Ilość sztuk w zestawie: 1 sztuka.

Zatwierdzenia: IEC, UL.

Średnica kabla (mm)	Prąd znamionowy	Nr pozycji
2.5 mm ²	16 A	32668
2.5 mm ²	25 A	32676
6 mm ²	32 A	32684
10 mm ²	45 A	32692

Informację o innych produktach do szyn można uzyskać u przedstawiciela handlowego firmy nVent HOFFMAN.