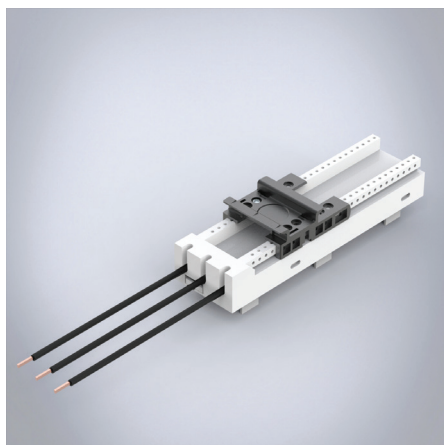


CrossBoard Adapter Comfort

Adattatore CrossBoard Comfort



Descrizione: Adattatore a 3 poli. Una guida di montaggio fissa. Per il montaggio compatto di circuiti di motori completi. Gli adattatori sono dotati di cavi.

Tensione nominale: 690 V.

Dimensioni: 45 × 160 × 45 mm.

Quantità nell'imballaggio: 1 pz.

Approvazioni: IEC, UL.

Diametro Cavo (mm)	Corrente nominale	Articolo n.
2.5 mm ²	16 A	32668
2.5 mm ²	25 A	32676
6 mm ²	32 A	32684
10 mm ²	45 A	32692

Per ulteriori prodotti per le barre di alimentazione, contattare il rappresentante commerciale nVent HOFFMAN.