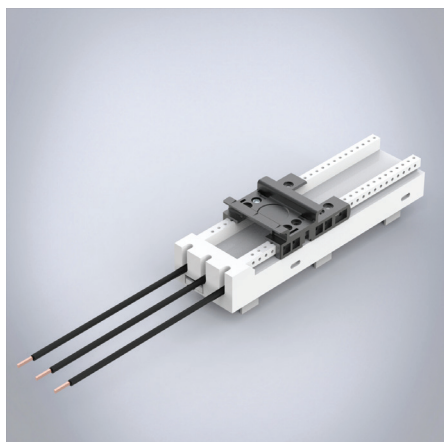


CrossBoard Adapter Comfort

Adaptateur CrossBoard Comfort



Description: Adaptateur 3 bornes. Un rail de montage fixe. Pour le montage compact de circuits de moteur complets. Les adaptateurs sont équipés de câbles.

Tension nominale: 690 V.

Dimensions: 45 x 160 x 45 mm.

Unité de livraison: 1 pièce.

Homologations: IEC, UL.

Section de câble (mm ²)	Courant nominal	Référence
2.5 mm ²	16 A	32668
2.5 mm ²	25 A	32676
6 mm ²	32 A	32684
10 mm ²	45 A	32692

Pour plus de produits en lien avec les barres collectrices, veuillez contacter votre représentant commercial nVent HOFFMAN.