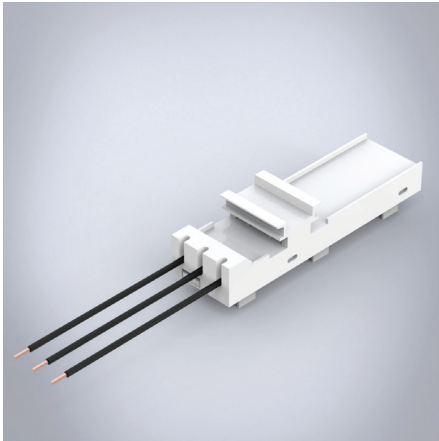


CrossBoard Adapter Basic

CrossBoard-adapter, standard



Beskrivning: Trepolig adapter. En fast monteringsskena. För kompakt montering av kompletta motorkretsar.

Nominell spänning: 690 V.

Dimensions: 45 x 160 x 45 mm.

Leveransförpackning: 1 st.

Godkännanden: IEC, UL.

Kabeldiameter (mm)	Nominell ström	Artikelnummer
2.5 mm ²	16 A	32666
6 mm ²	32 A	32682