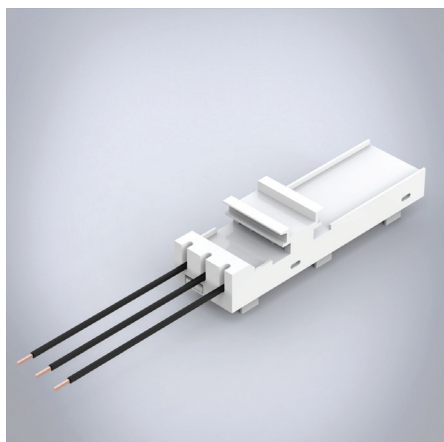


CrossBoard Adapter Basic

Adaptor CrossBoard Basic



Descriere: Adaptor cu 3 poli. O șină de montare fixă. Pentru montarea compactă pe circuitele complete ale motoarelor.

Tensiune nominală: 690 V.

Dimensiuni: 45 × 160 × 45 mm.

Cantitate pachet: 1 buc.

Aprobări: IEC, UL.

Diametru cablu (mm)	Curent nominal	Nr. articol
2.5 mm ²	16 A	32666
6 mm ²	32 A	32682