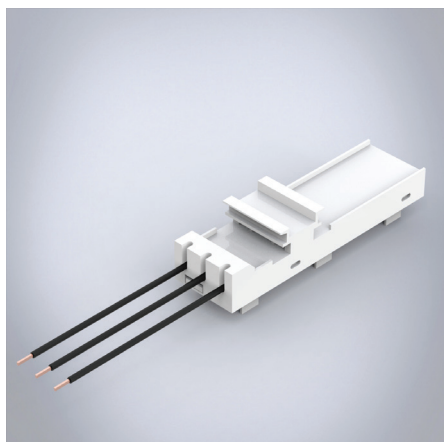


# CrossBoard Adapter Basic

Adapter CrossBoard podstawowy



**Opis:** 3 polowy adapter. Szyna montażowa zamontowana na stałe. Do kompaktowego, kompletnego montażu obwodów silnikowych.

**Napięcie znamionowe:** 690 V.

**Wymiary:** 45 × 160 × 45 mm.

**Ilość sztuk w zestawie:** 1 sztuka.

**Zatwierdzenia:** IEC, UL.

Średnica kabla (mm)	Prąd znamionowy	Nr pozycji
2.5 mm <sup>2</sup>	16 A	32666
6 mm <sup>2</sup>	32 A	32682