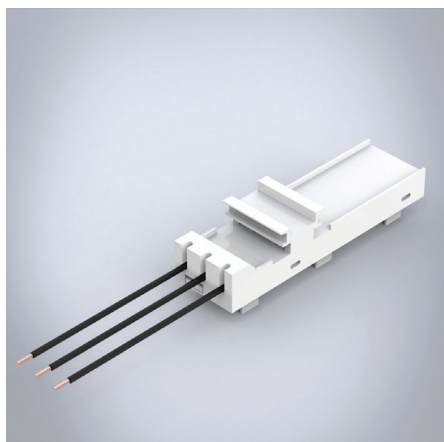


CrossBoard Adapter Basic

CrossBoard-adapter, basis



Beskrivelse: 3-pols adapter. Én fast monteringskinne. For kompakt montering av komplette motorkretser.

Nominell spenning: 690 V.

Dimensjoner: 45 x 160 x 45 mm.

Pakning: 1 stk.

Godkjenninger: IEC, UL.

Kabel Diameter (mm)	Nominell strøm	Artikkel nr.
2.5 mm ²	16 A	32666
6 mm ²	32 A	32682