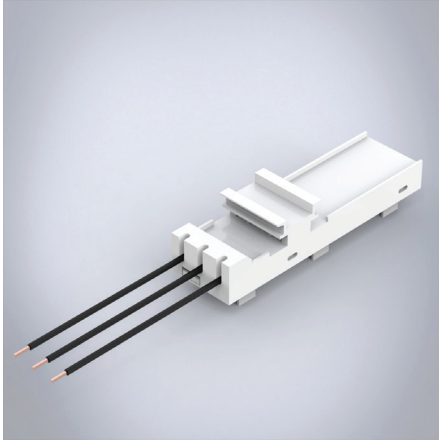


CrossBoard Adapter Basic

CrossBoard-Adapter, einfach



Beschreibung: 3-poliger Adapter. Eine feste Tragschiene. Für die kompakte Montage von vollständigen Motorstromkreisen.

Nennspannung: 690 V.

Abmessung: 45 × 160 × 45 mm.

Verpackungseinheit: 1 Stück.

Zertifikate: IEC, UL.

Kabel Durchmesser (mm)	Nennstrom	Artikelnr.
2.5 mm ²	16 A	32666
6 mm ²	32 A	32682