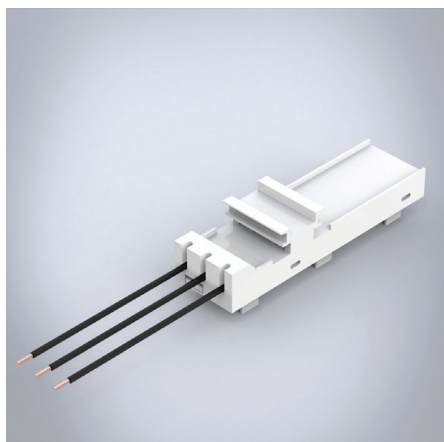


# CrossBoard Adapter Basic

Adaptateur CrossBoard Basic



**Description:** Adaptateur 3 bornes. Un rail de montage fixe. Pour le montage compact de circuits de moteur complets.

**Tension nominale:** 690 V.

**Dimensions:** 45 x 160 x 45 mm.

**Unité de livraison:** 1 pièce.

**Homologations:** IEC, UL.

Section de câble (mm)	Courant nominal	Référence
2.5 mm <sup>2</sup>	16 A	32666
6 mm <sup>2</sup>	32 A	32682