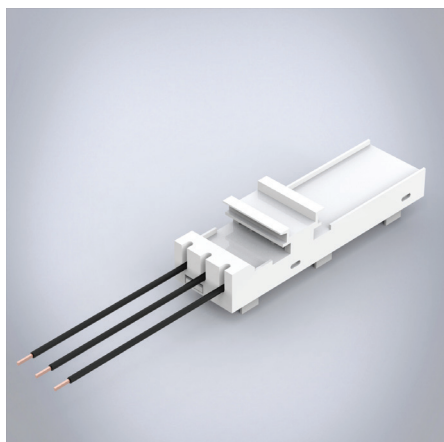


CrossBoard Adapter Basic

CrossBoard-adapter, standaard



Omschrijving: 3-polige adapter. Eén vaste montagerail. Voor compacte montage van complete motorcircuits.

Nominale spanning: 690 V.

Afmetingen: 45 x 160 x 45 mm.

Verpakkingseenheid: 1 stuks.

Goedkeuringen: IEC, UL.

Kabeldiameter (mm)	Nominale stroom	Item nr.
2.5 mm ²	16 A	32666
6 mm ²	32 A	32682