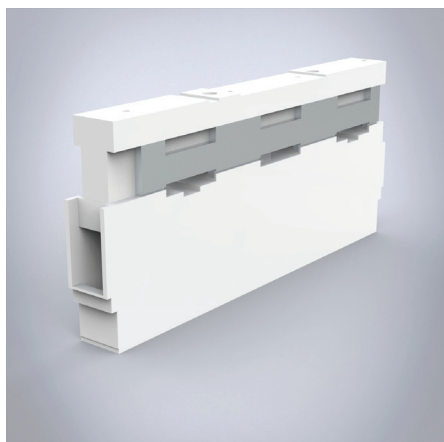


Connection busbar support

Stöd för samlingsskena



Beskrivning: Stöd för samlingsskena med integrerade terminaler (1.5 – 16 mm²) för matning eller gängning av samlingsskenan med interna skruvhål. Kan även användas som mittstöd.

Nominell spänning: 690 V.

Nominell ström: 63 A.

Nominell frekvens: 50/60 Hz.

Isolationsklass Ui: 1000 V.

Nominell över spänning Uimp: 6 kV.

ICW: 14 kA (max 400 mm avstånd mellan stöden).

Effektförlust vid 80% av nominell ström: 0.5 W.

Dimensions: 20 × 202 × 87 mm.

Leveransförpackning: 10 st.

Godkännanden:

| Antal poler | För skensystem | Artikelnummer |
|-------------|--------------------|---------------|
| 3 | 12, 20, 30 × 5, 10 | 01484 |