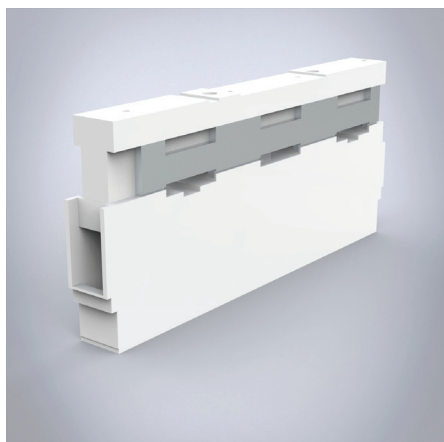


# Connection busbar support

Wspornik do szyn zbiorczych



**Opis:** Wspornik do szyn z zintegrowanymi zaciskami przyłączeniowymi (1.5 - 16 mm<sup>2</sup>) do zasilania lub regulowania szyny z wewnętrznymi otworami pod śruby. Może być używany jako centralny wspornik.

**Napięcie znamionowe:** 690 V.

**Prąd znamionowy:** 63 A.

**Częstotliwość znamionowa:** 50/60 Hz.

**Znamionowe napięcie izolacji Ui:** 1000 V.

**Znamionowe napięcie udarowe Uimp:** 6 kV.

**Odporność na zwarcia:** 14 kA (maks 400 mm odstęp między wspornikami).

**Rozpraszanie mocy, 80% prądu znamionowego:** 0.5 W.

**Wymiary:** 20 × 202 × 87 mm.

**Ilość sztuk w zestawie:** 10 sztuk.

**Zatwierdzenia:**

Liczba biegunów	Do szyn zbiorczych	Nr pozycji
3	12, 20, 30 × 5, 10	01484