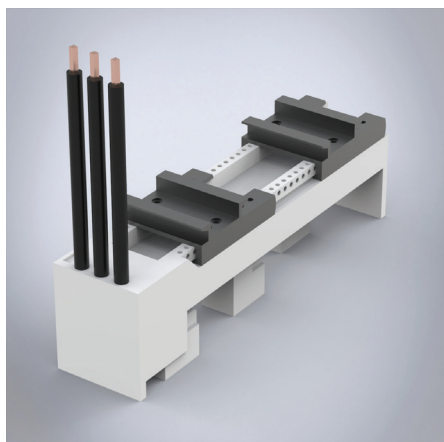


Busbar adapter, 32A with cables

Samlingskoneadapter, 32 A med kablar



Beskrivning: Samlingskoneadapter, 32 A. Med kablar 6 mm². Anpassad efter brytartilverkarens utformning.

Nominell spänning: 690 V.

Nominell ström: 32 A.

För skensystem: 12, 15, 20, 25, 30 × 5, 10.

Effektförlust vid 80% last: 1.6 W.

Bredd: 45 mm.

Leveransförpackning: 1 st.

Godkännanden: GL.

Typ	Artikelnummer
För direktstartare Schneider Electric LUB12/32	32427
För direktstartare Schneider Electric GV2-M/P	32434
För direktstartare ABB MS116/132	32498
För direktstartare Siemens S0 med skruvanslutning	32639