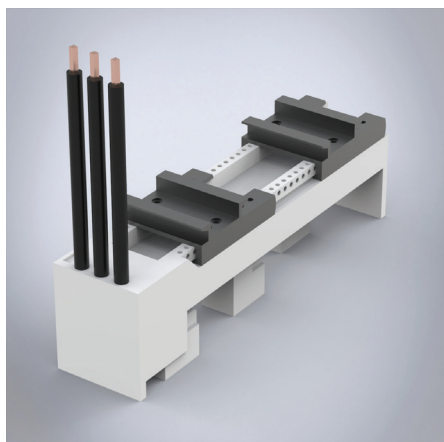


# Busbar adapter, 32A with cables

Adaptador de barramento 32 A, com cabos



**Descrição:** Adaptador de barramento de 32 A. Com cabos de 6 mm<sup>2</sup>. Adaptado ao design do fabricante do disjuntor.

**Tensão nominal:** 690 V.

**Corrente nominal:** 32 A.

**Para barramentos:** 12, 15, 20, 25, 30 × 5, 10.

**Potência dissipada a 80% de carga:** 1.6 W.

**Barramento:** 45 mm.

**Quantidade por embalagem:** 1 unid.

**Aprovações:** GL.

Tipo	Ref.
Para dispositivo de arranque direto Schneider Electric LUB12/32	32427
Para dispositivo de arranque direto Schneider Electric GV2-M/P	32434
Para dispositivo de arranque direto ABB MS116/132	32498
Para dispositivo de arranque direto Siemens S0 com união roscada	32639