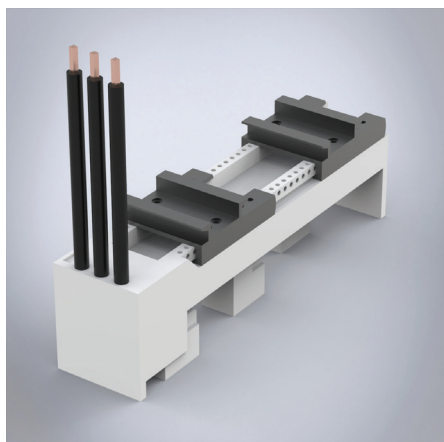


Busbar adapter, 32A with cables

Adapter do szyn 32A z kablami



Opis: Adapter do szyn, 32 A. Z kablami 6 mm². Przystosowany do wyłączników producenta.

Napięcie znamionowe: 690 V.

Prąd znamionowy: 32 A.

Do szyn zbiorczych: 12, 15, 20, 25, 30 × 5, 10.

Rozpraszanie mocy przy obciążeniu 80%: 1.6 W.

Szerokość: 45 mm.

Ilość sztuk w zestawie: 1 sztuki.

Zatwierdzenia: GL.

Typ	Nr pozycji
Do wyłącznika silnikowego Schneider Electric LUB12/132	32427
Do wyłącznika silnikowego Schneider Electric GV2-M/P	32434
Do wyłącznika silnikowego ABB MS116/132	32498
Do wyłącznika silnikowego Siemens S0 z połączeniami śrubowymi	32639