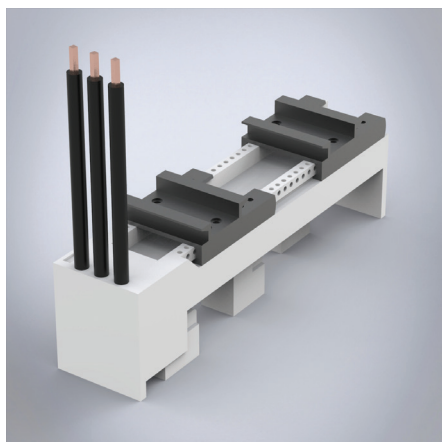


Busbar adapter, 32A with cables

Adattatore per barra di alimentazione, da 32 A con cavi



Descrizione: Adattatore per barra di alimentazione, da 32 A. Con cavi da 6 mm². Adattato al design del produttore dell'interruttore.

Tensione nominale: 690 V.

Corrente nominale: 32 A.

Per sistema a sbarre: 12, 15, 20, 25, 30 × 5, 10.

Dissipazione di potenza con carico dell'80%: 1.6 W.

Larghezza: 45 mm.

Quantità nell'imballaggio: 1 pz.

Approvazioni: GL.

Tipo	Articolo n.
Per starter diretto Schneider Electric LUB12/32	32427
Per starter diretto Schneider Electric GV2-M/P	32434
Per starter diretto ABB MS116/132	32498
Per starter diretto Siemens S0 con collegamento a vite	32639